

CÂMARA DE DIRIGENTES LOJISTAS DE GOIÂNIA - CDL

CENTRO DE PESQUISAS ECONÔMICAS E MERCADOLÓGICAS - ALFA/CDL



PESQUISA EXPLORATÓRIA - DESTINO DA PRIMEIRA PARCELA

13º SALÁRIO DE 2013/2014

GOIÂNIA

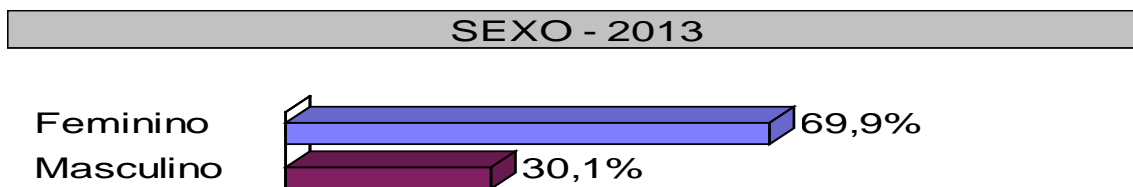
2014

2. CONSTATAÇÕES DA PESQUISA.

Na seção SOCIOECONÔMICA os entrevistados apresentaram as seguintes distribuições:

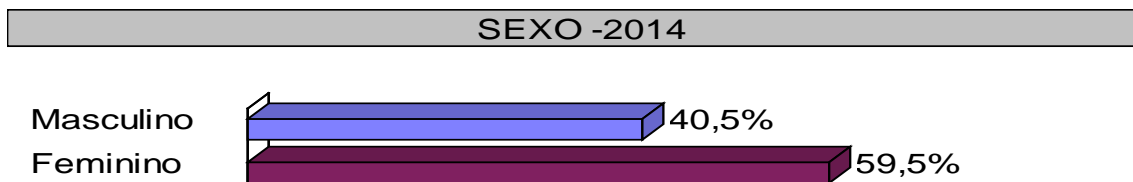
- Sexo?

2013



Fonte: CEPEM – CDL/ALFA -2013

2014

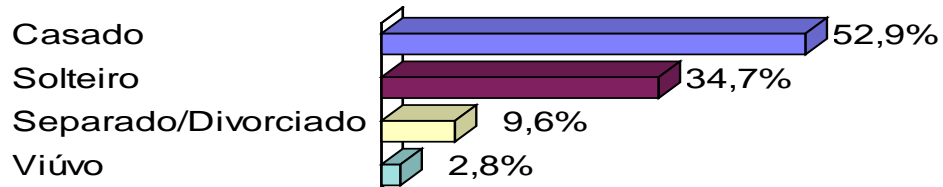


Fonte: CEPEM – CDL/ALFA -2014

- Estado civil?

2013

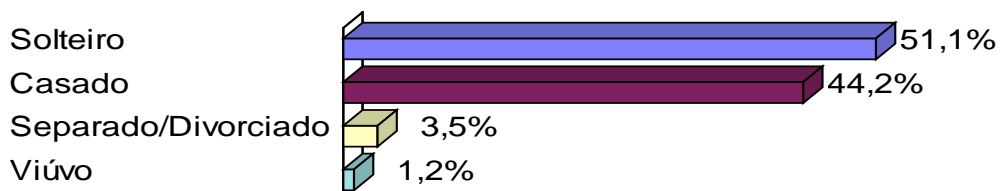
ESTADO CIVIL - 2013



Fonte: CEPEM – CDL/ALFA -2013

2014

ESTADO CIVIL - 2014

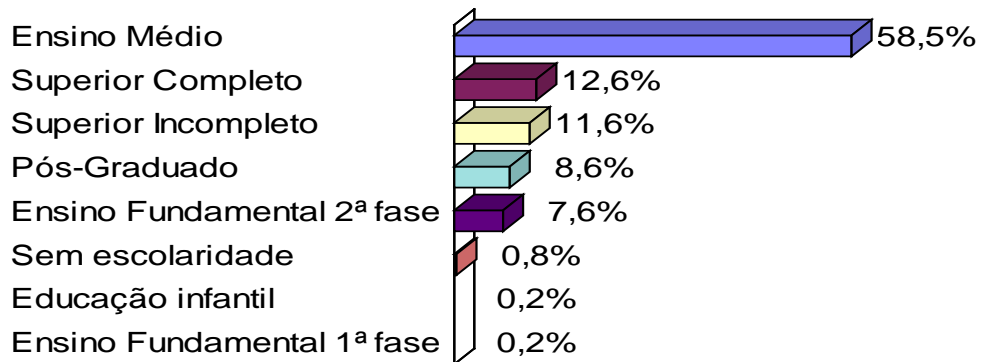


Fonte: CEPEM – CDL/ALFA -2014

- Qual a sua escolaridade?

2013

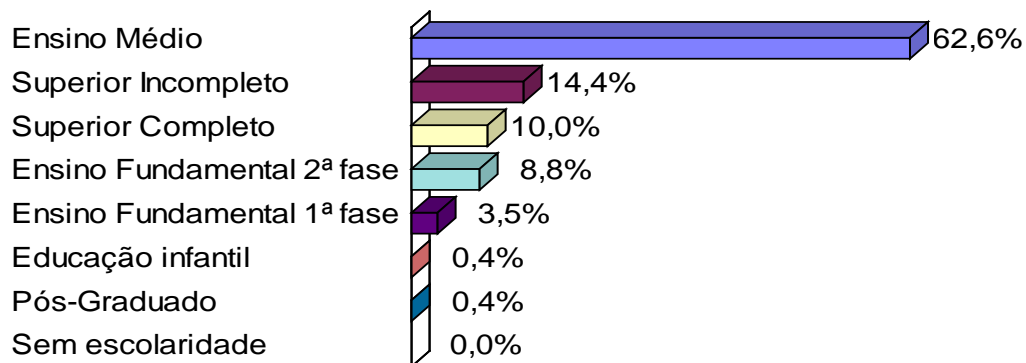
ESCOLARIDADE - 2013



Fonte: CEPEN – CDL/ALFA -2013

2014

ESCOLARIDADE - 2014

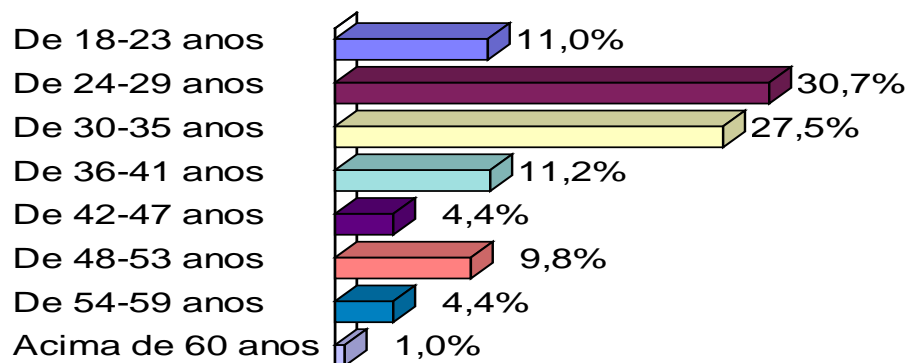


Fonte: CEPEN – CDL/ALFA -2014

- Qual a sua faixa etária

2013

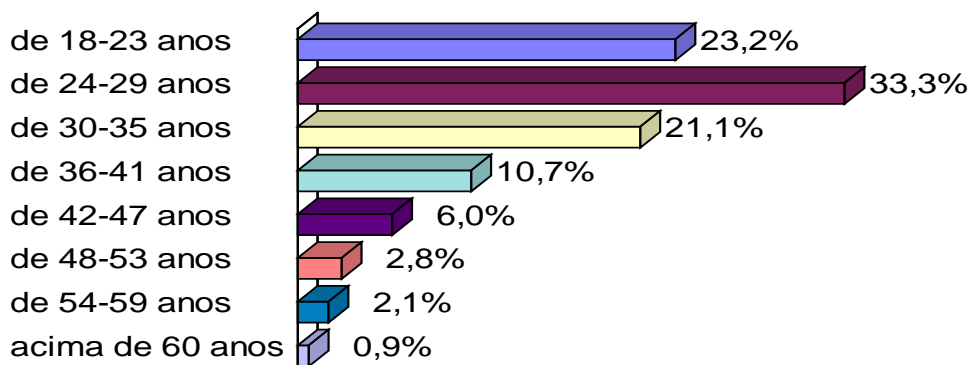
IDADE - 2013



Fonte: CEPEM – CDL/ALFA -2012

2014

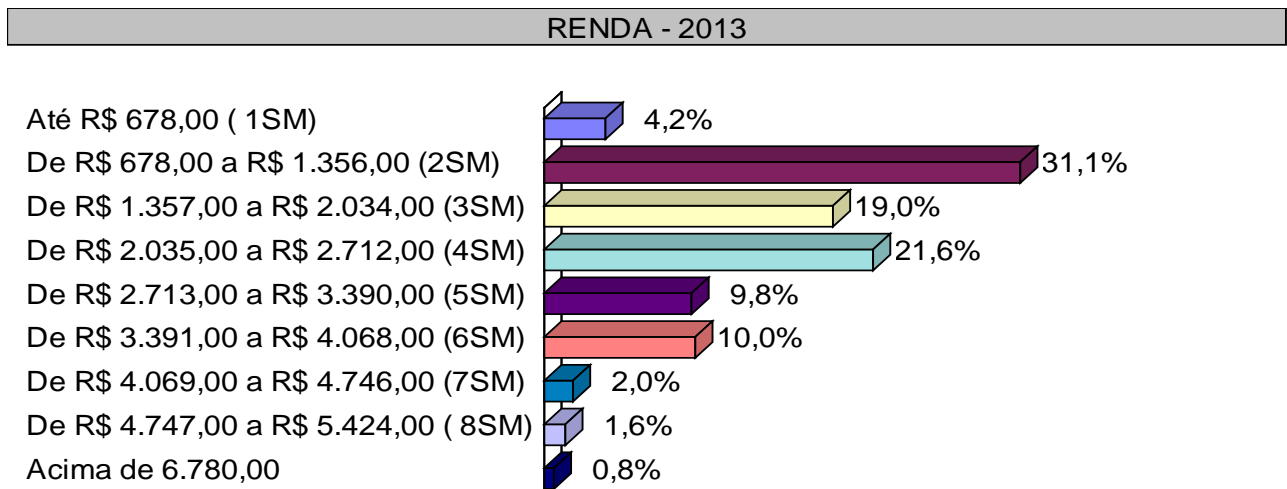
IDADE - 2014



Fonte: CEPEM – CDL/ALFA -2014

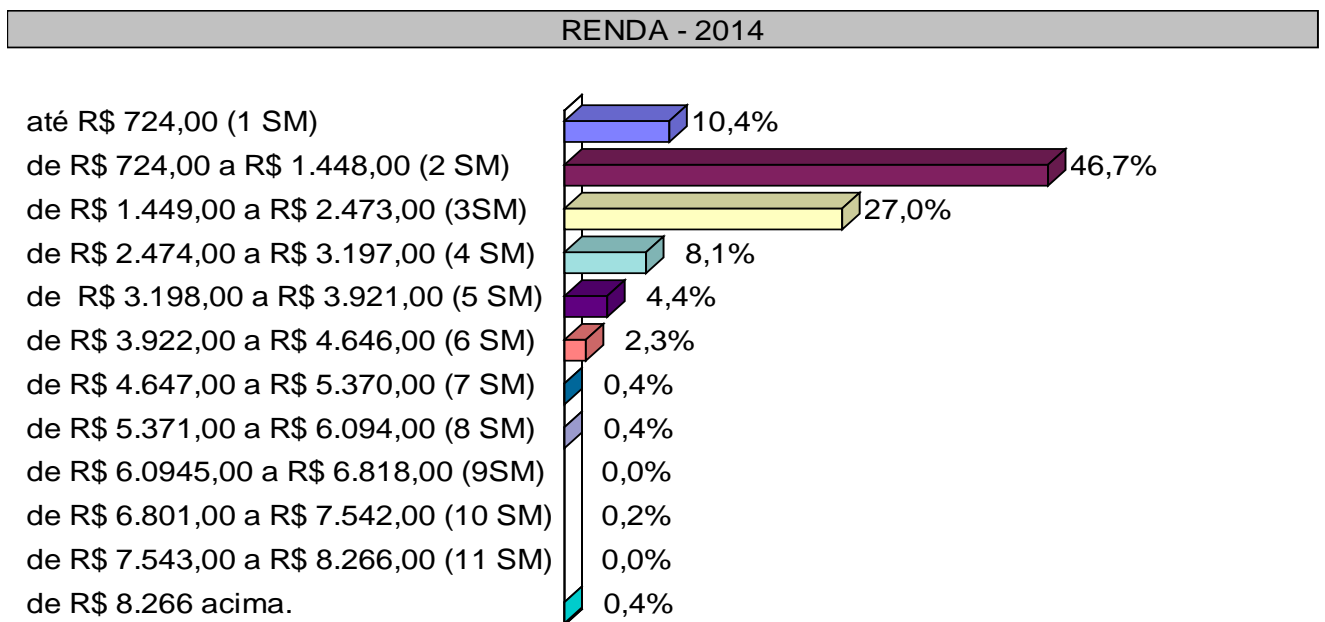
- Qual sua renda?

2013



Fonte: CEPEM – CDL/ALFA -2013

2014

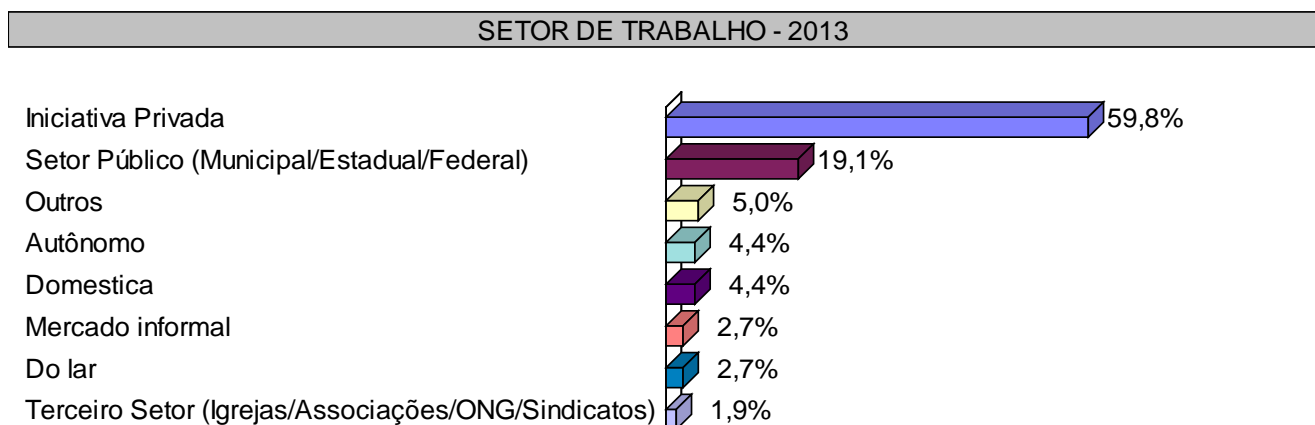


Fonte: CEPEM – CDL/ALFA -2014

Na seção de **UTILIZAÇÃO DA PRIMEIRA PARCELA DO 13º SALÁRIO**, os entrevistados apresentaram as seguintes distribuições:

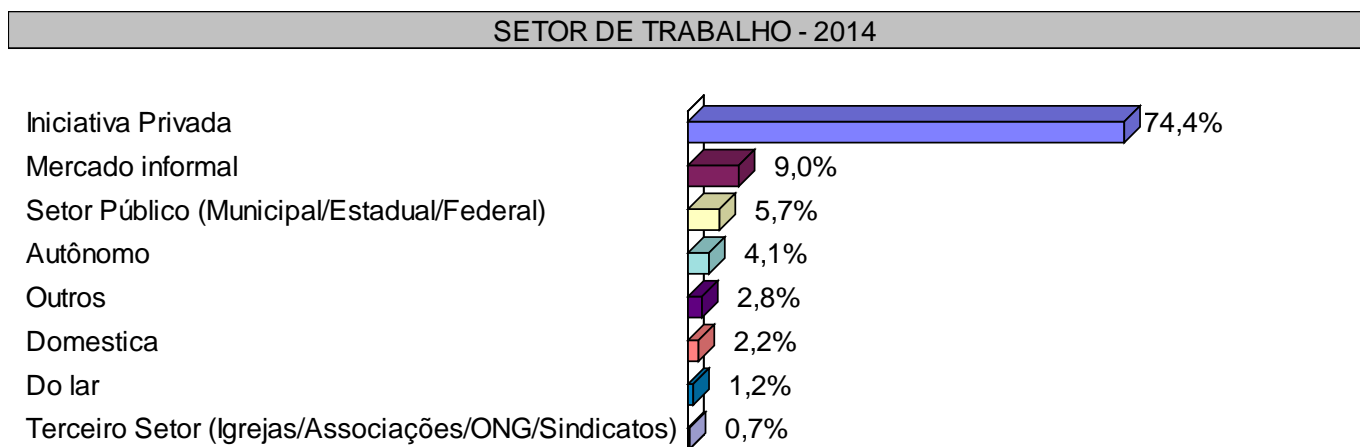
- Em qual setor da economia você trabalha?

2013



Fonte: CEPEM – CDL/ALFA -2013

2014

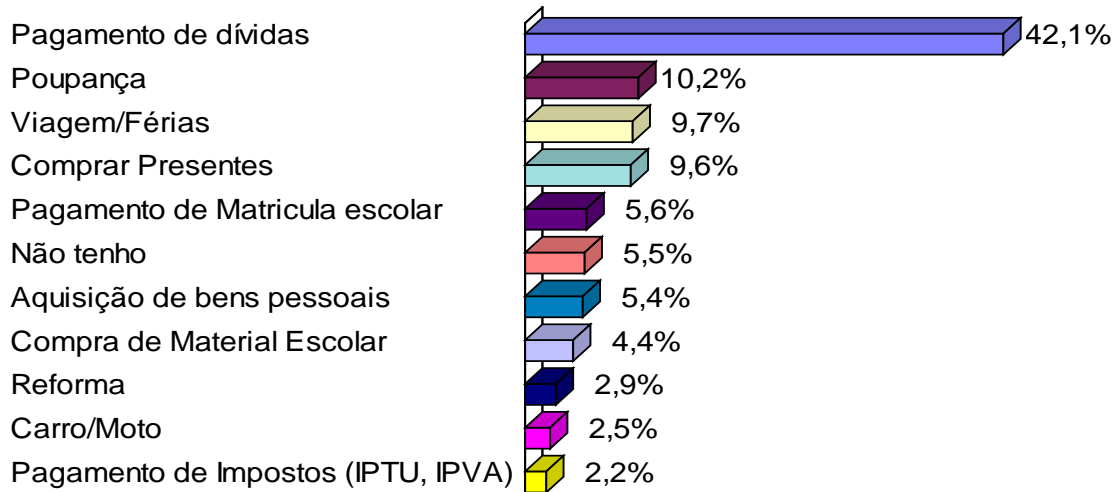


Fonte: CEPEM – CDL/ALFA -2014

- Qual vai ser o destino da primeira parcela do seu 13º Salário?

2013

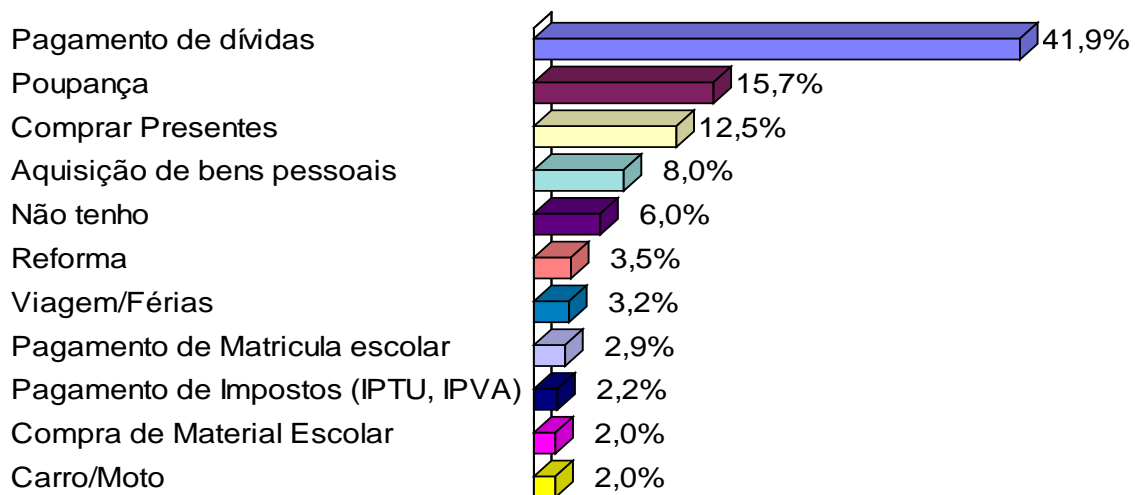
DESTINO DO 13º SALÁRIO - 2013



Fonte: CEPEM – CDL/ALFA -2013

2014

DESTINO DO 13º SALÁRIO - 2014

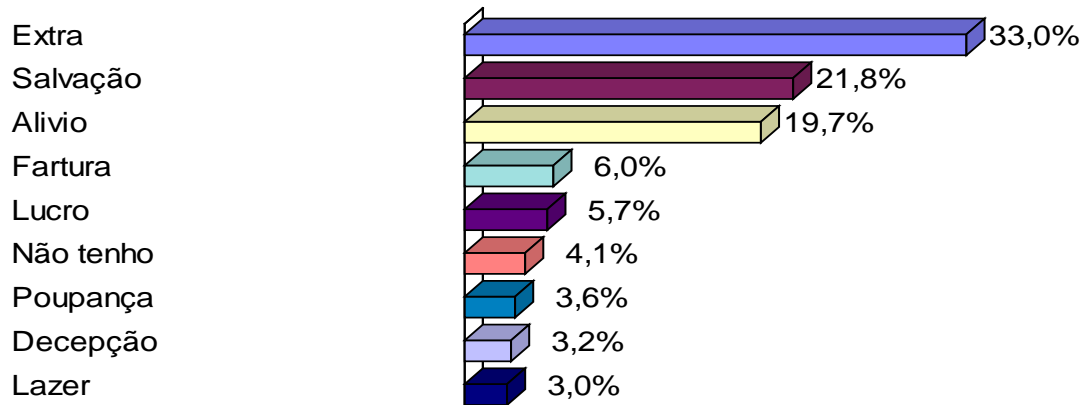


Fonte: CEPEM – CDL/ALFA -2014

- Qual destas palavras definiria seu 13º Salário?

2013

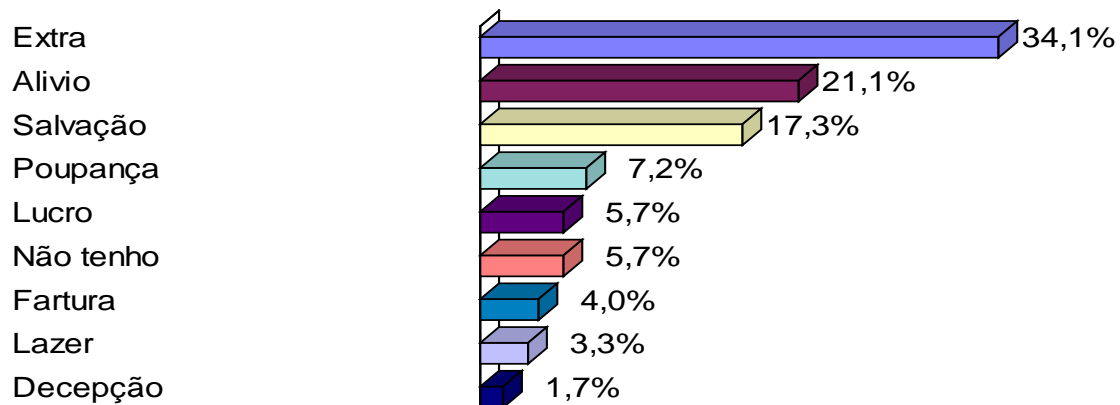
DEFINIÇÃO DO 13º SALÁRIO - 2013



Fonte: CEPEM – CDL/ALFA -2013

2014

DEFINIÇÃO DO 13º SALÁRIO - 2014



Fonte: CEPEM – CDL/ALFA -2014

3. CRUZAMENTOS DE DADOS

- **Sexo versus Destino da primeira parcela do 13º salário**

DESTINO DO 13º SALÁRIO	SEXO	Masculino	Feminino	TOTAL
Pagamento de dívidas		16,2%	25,8%	41,9%
Poupança		6,0%	9,8%	15,7%
Comprar Presentes		4,5%	8,0%	12,5%
Aquisição de bens pessoais		3,8%	4,2%	8,0%
Não tenho		3,2%	2,8%	6,0%
Reforma		1,0%	2,5%	3,5%
Viagem/Férias		1,9%	1,3%	3,2%
Pagamento de Matrícula escolar		1,6%	1,3%	2,9%
Pagamento de Impostos (IPTU, IPVA)		1,0%	1,2%	2,2%
Compra de Material Escolar		1,3%	0,7%	2,0%
Carro/Moto		1,3%	0,7%	2,0%
TOTAL		41,8%	58,2%	100%

Fonte: CEPEM – CDL/ALFA -2014

- **Sexo versus Setor de trabalho**

SETOR DE TRABALHO	SEXO	Masculino	Feminino	TOTAL
Iniciativa Privada		32,7%	41,7%	74,4%
Setor Público (Municipal/Estadual/Federal)		2,9%	2,8%	5,7%
Terceiro Setor (Igrejas/Associações/ONG/Sindicatos)		0,5%	0,2%	0,7%
Autônomo		2,4%	1,7%	4,1%
Do lar		0,0%	1,2%	1,2%
Mercado informal		0,7%	8,3%	9,0%
Doméstica		0,0%	2,2%	2,2%
Outros		1,2%	1,5%	2,8%
TOTAL		40,4%	59,6%	100%

Fonte: CEPEM – CDL/ALFA -2014

- **Sexo versus Definição do 13º salário**

SEXO	Masculino	Feminino	TOTAL
DEFINIÇÃO DO 13º SALÁRIO			
Salvação	5,8%	11,5%	17,3%
Alívio	6,6%	14,4%	21,1%
Fatura	2,1%	1,9%	4,0%
Decepção	0,4%	1,2%	1,7%
Lucro	2,1%	3,6%	5,7%
Poupança	2,9%	4,3%	7,2%
Lazer	2,5%	0,8%	3,3%
Extra	14,3%	19,8%	34,1%
Não tenho	3,2%	2,5%	5,7%
TOTAL	39,9%	60,1%	100%

Fonte: CEPEM – CDL/ALFA -2014

- **Estado civil versus Setor de trabalho**

ESTADO CIVIL	Casado	Solteiro	Viúvo	Separado/ Divorciado	TOTAL
SETOR DE TRABALHO					
Iniciativa Privada	34,1%	37,3%	0,3%	2,6%	74,4%
Setor Público (Municipal/Estadual/Federal)	2,9%	2,2%	0,3%	0,2%	5,7%
Terceiro Setor (Igrejas/Associações/ONG/Sindicatos)	0,2%	0,5%	0,0%	0,0%	0,7%
Autônomo	2,1%	1,5%	0,2%	0,3%	4,1%
Do lar	0,3%	0,5%	0,3%	0,0%	1,2%
Mercado informal	3,3%	5,5%	0,0%	0,2%	9,0%
Domestica	0,5%	1,5%	0,0%	0,2%	2,2%
Outros	0,9%	1,9%	0,0%	0,0%	2,8%
TOTAL	44,2%	51,1%	1,2%	3,4%	100%

Fonte: CEPEM – CDL/ALFA -2014

- **Destino do 13º salário versus Estado civil**

ESTADO CIVIL	Casado	Solteiro	Viúvo	Separado/ Divorciado	TOTAL
DESTINO DO 13º SALÁRIO					
Pagamento de dívidas	18,6%	21,1%	0,6%	1,6%	41,9%
Comprar Presentes	5,5%	6,1%	0,3%	0,6%	12,5%
Poupança	5,4%	9,6%	0,1%	0,6%	15,7%
Carro/Moto	0,4%	1,6%	0,0%	0,0%	2,0%
Viagem/Férias	1,7%	1,5%	0,0%	0,0%	3,2%
Aquisição de bens pessoais	3,1%	4,7%	0,0%	0,3%	8,0%
Reforma	2,5%	1,0%	0,0%	0,0%	3,5%
Pagamento de Impostos (IPTU, IPVA)	1,3%	0,4%	0,1%	0,3%	2,2%
Pagamento de Matrícula escolar	1,3%	1,6%	0,0%	0,0%	2,9%
Compra de Material Escolar	1,5%	0,3%	0,0%	0,3%	2,0%
Não tenho	2,6%	2,6%	0,3%	0,4%	6,0%
TOTAL	44,0%	50,5%	1,5%	4,1%	100%

Fonte: CEPEM – CDL/ALFA -2014

- **Definição do 13º salário versus Estado civil**

ESTADO CIVIL	Casado	Solteiro	Viúvo	Separado/ Divorciado	TOTAL
DEFINIÇÃO DO 13º SALÁRIO					
Salvação	7,5%	9,0%	0,1%	0,7%	17,3%
Alívio	11,4%	8,7%	0,4%	0,6%	21,1%
Fatura	1,8%	2,2%	0,0%	0,0%	4,0%
Decepção	1,0%	0,6%	0,0%	0,1%	1,7%
Lucro	2,9%	2,6%	0,1%	0,0%	5,7%
Poupança	2,5%	4,3%	0,0%	0,4%	7,2%
Lazer	1,0%	2,4%	0,0%	0,0%	3,3%
Extra	15,0%	17,6%	0,4%	1,1%	34,1%
Não tenho	2,6%	2,5%	0,1%	0,4%	5,7%
TOTAL	45,6%	49,9%	1,2%	3,3%	100%

Fonte: CEPEM – CDL/ALFA -2014

• **Setor de trabalho versus Escolaridade**

SETOR DE TRABALHO	Iniciativa Privada	Setor Público (Municipal/Estadual/Federal)	Terceiro Setor (Igrejas/Associações/ONG/Sindicatos)	Autônomo	Do lar	Mercado informal	Doméstica	Outros	TOTAL
ESCOLARIDADE									
Sem escolaridade	0,0%	0,0%	0,0%	0,0%	0,0%	0,0%	0,0%	0,0%	0,0%
Educação infantil	0,2%	0,2%	0,0%	0,0%	0,0%	0,0%	0,0%	0,0%	0,3%
Ensino Fundamental 1ª fase	2,1%	0,0%	0,0%	0,2%	0,7%	0,0%	0,5%	0,3%	3,8%
Ensino Fundamental 2ª fase	6,5%	0,9%	0,0%	0,3%	0,0%	0,7%	0,2%	0,2%	8,8%
Ensino Médio	49,2%	1,4%	0,5%	2,1%	0,5%	5,9%	1,5%	1,4%	62,5%
Superior Incompleto	10,2%	1,0%	0,0%	0,5%	0,0%	1,7%	0,0%	0,7%	14,1%
Superior Completo	6,2%	1,9%	0,2%	0,9%	0,0%	0,7%	0,0%	0,2%	10,0%
Pós-Graduado	0,0%	0,3%	0,0%	0,2%	0,0%	0,0%	0,0%	0,0%	0,5%
TOTAL	74,4%	5,7%	0,7%	4,1%	1,2%	9,0%	2,2%	2,8%	100%

Fonte: CEPEM – CDL/ALFA -2014

• **Destino do 13º salário versus Escolaridade**

DESTINO DO 13º SALÁRIO	Pagamento de dívidas	Comprar Presentes	Poupança	Carro/Moto	Viagem/Férias	Aquisição de bens pessoais	Reforma	Pagamento de Impostos (IPTU, IPVA)	Pagamento de Matrícula escolar	Compra de Material Escolar	Não tenho	TOTAL
ESCOLARIDADE												
Sem escolaridade	0,0%	0,0%	0,0%	0,0%	0,0%	0,0%	0,0%	0,0%	0,0%	0,0%	0,0%	0,0%
Educação infantil	0,1%	0,1%	0,0%	0,0%	0,0%	0,0%	0,0%	0,0%	0,0%	0,0%	0,0%	0,3%
Ensino Fundamental 1ª fase	1,6%	0,4%	0,3%	0,0%	0,1%	0,1%	0,3%	0,4%	0,0%	0,0%	0,3%	3,6%
Ensino Fundamental 2ª fase	4,4%	0,9%	1,2%	0,1%	0,3%	0,4%	0,4%	0,3%	0,1%	0,6%	0,4%	9,2%
Ensino Médio	27,5%	7,4%	9,3%	0,9%	1,3%	5,1%	2,0%	0,4%	1,3%	1,2%	3,8%	60,3%
Superior Incompleto	5,1%	2,0%	2,8%	0,6%	0,3%	1,3%	0,6%	0,6%	1,0%	0,0%	0,7%	15,0%
Superior Completo	2,9%	1,6%	2,0%	0,4%	1,2%	1,0%	0,1%	0,4%	0,4%	0,3%	0,7%	11,2%
Pós-Graduado	0,3%	0,0%	0,1%	0,0%	0,0%	0,0%	0,0%	0,0%	0,0%	0,0%	0,0%	0,4%
TOTAL	41,9%	12,5%	15,7%	2,0%	3,2%	8,0%	3,5%	2,2%	2,9%	2,0%	6,0%	100%

Fonte: CEPEM – CDL/ALFA -2014

- **Definição do 13º salário versus Escolaridade**

DEFINIÇÃO DO 13º SALÁRIO ESCOLARIDADE	Salvação	Alívio	Fatura	Decepção	Lucro	Poupança	Lazer	Extra	Não tenho	TOTAL
Sem escolaridade	0,0%	0,0%	0,0%	0,0%	0,0%	0,0%	0,0%	0,0%	0,0%	0,0%
Educação infantil	0,1%	0,0%	0,0%	0,0%	0,1%	0,0%	0,0%	0,0%	0,0%	0,3%
Ensino Fundamental 1ª fase	1,0%	1,2%	0,1%	0,4%	0,3%	0,1%	0,1%	0,8%	0,3%	4,4%
Ensino Fundamental 2ª fase	1,9%	1,9%	0,6%	0,1%	0,8%	0,8%	0,4%	2,8%	0,6%	10,0%
Ensino Médio	10,2%	11,6%	2,2%	0,7%	3,2%	4,3%	1,9%	21,1%	3,5%	58,7%
Superior Incompleto	2,8%	4,0%	0,7%	0,4%	0,3%	1,5%	0,7%	4,7%	0,7%	15,8%
Superior Completo	1,2%	2,2%	0,4%	0,0%	0,8%	0,4%	0,1%	4,4%	0,7%	10,4%
Pós-Graduado	0,0%	0,0%	0,0%	0,0%	0,1%	0,0%	0,0%	0,3%	0,0%	0,4%
TOTAL	17,3%	21,1%	4,0%	1,7%	5,7%	7,2%	3,3%	34,1%	5,7%	100%

Fonte: CEPEM – CDL/ALFA -2014

- **Renda versus Escolaridade**

ESCOLARIDADE	Sem escola ridade	Educação infantil	Ensino Fun damental 1ª fase	Ensino Fun damental 2ª fase	Ensino Médio	Superior Incompleto	Superior Completo	Pós-Gradu ado	TOTAL
RENDA									
até R\$ 724,00 (1 SM)	0,0%	0,0%	1,8%	0,9%	6,8%	0,7%	0,2%	0,0%	10,4%
de R\$ 724,00 a R\$ 1.448,00 (2 SM)	0,0%	0,2%	1,4%	5,1%	31,4%	6,0%	2,6%	0,0%	46,7%
de R\$ 1.449,00 a R\$ 2.473,00 (3SM)	0,0%	0,0%	0,2%	2,3%	16,8%	5,4%	2,3%	0,0%	27,0%
de R\$ 2.474,00 a R\$ 3.197,00 (4 SM)	0,0%	0,0%	0,2%	0,2%	4,2%	1,2%	2,3%	0,0%	8,1%
de R\$ 3.198,00 a R\$ 3.921,00 (5 SM)	0,0%	0,0%	0,0%	0,2%	2,3%	0,9%	1,1%	0,0%	4,4%
de R\$ 3.922,00 a R\$ 4.646,00 (6 SM)	0,0%	0,2%	0,0%	0,2%	0,2%	0,2%	1,4%	0,2%	2,3%
de R\$ 4.647,00 a R\$ 5.370,00 (7 SM)	0,0%	0,0%	0,0%	0,0%	0,4%	0,0%	0,0%	0,0%	0,4%
de R\$ 5.371,00 a R\$ 6.094,00 (8 SM)	0,0%	0,0%	0,0%	0,0%	0,2%	0,0%	0,0%	0,2%	0,4%
de R\$ 6.094,00 a R\$ 6.818,00 (9SM)	0,0%	0,0%	0,0%	0,0%	0,0%	0,0%	0,0%	0,0%	0,0%
de R\$ 6.801,00 a R\$ 7.542,00 (10 SM)	0,0%	0,0%	0,0%	0,0%	0,0%	0,0%	0,2%	0,0%	0,2%
de R\$ 7.543,00 a R\$ 8.266,00 (11 SM)	0,0%	0,0%	0,0%	0,0%	0,0%	0,0%	0,0%	0,0%	0,0%
de R\$ 8.266 acima.	0,0%	0,0%	0,0%	0,0%	0,4%	0,0%	0,0%	0,0%	0,4%
TOTAL	0,0%	0,4%	3,5%	8,8%	62,6%	14,4%	10,0%	0,4%	100%

Fonte: CEPEM – CDL/ALFA -2014

- **Setor que trabalha versus idade**

SETOR DE TRABALHO	IDADE	de 18-23 anos	de 24-29 anos	de 30-35 anos	de 36-41 anos	de 42-47 anos	de 48-53 anos	de 54-59 anos	acima de 60 anos	TOTAL
Iniciativa Privada		19,8%	25,0%	15,0%	7,4%	4,5%	1,5%	0,7%	0,5%	74,4%
Setor Público (Municipal/Estadual/Federal)		0,5%	0,9%	0,7%	1,9%	0,9%	0,2%	0,7%	0,0%	5,7%
Terceiro Setor (Igrejas/Associações/ONG/Sindicatos)		0,2%	0,3%	0,2%	0,0%	0,0%	0,0%	0,0%	0,0%	0,7%
Autônomo		0,3%	0,5%	1,4%	0,5%	0,3%	0,9%	0,2%	0,0%	4,1%
Do lar		0,0%	0,0%	0,3%	0,2%	0,0%	0,0%	0,3%	0,3%	1,2%
Mercado informal		1,5%	4,3%	2,2%	0,5%	0,2%	0,2%	0,0%	0,0%	9,0%
Domestica		0,2%	0,3%	1,2%	0,3%	0,0%	0,0%	0,2%	0,0%	2,2%
Outros		0,2%	1,7%	0,3%	0,2%	0,0%	0,2%	0,2%	0,0%	2,8%
TOTAL		22,7%	33,0%	21,3%	11,0%	5,9%	2,9%	2,2%	0,9%	100%

Fonte: CEPEM – CDL/ALFA -2014

- **Idade versus Renda**

IDADE	de 18-23 anos	de 24-29 anos	de 30-35 anos	de 36-41 anos	de 42-47 anos	de 48-53 anos	de 54-59 anos	acima de 60 anos	TOTAL
RENDA									
até R\$ 724,00 (1 SM)	4,4%	2,1%	1,4%	0,9%	0,5%	0,4%	0,5%	0,2%	10,4%
de R\$ 724,00 a R\$ 1.448,00 (2 SM)	12,8%	18,4%	8,6%	3,7%	1,8%	0,5%	0,5%	0,4%	46,7%
de R\$ 1.449,00 a R\$ 2.473,00 (3SM)	4,9%	9,8%	6,7%	3,2%	1,1%	1,1%	0,4%	0,0%	27,0%
de R\$ 2.474,00 a R\$ 3.197,00 (4 SM)	0,4%	1,9%	3,0%	0,9%	1,2%	0,5%	0,0%	0,2%	8,1%
de R\$ 3.198,00 a R\$ 3.921,00 (5 SM)	0,5%	0,9%	0,7%	0,9%	0,7%	0,4%	0,2%	0,2%	4,4%
de R\$ 3.922,00 a R\$ 4.646,00 (6 SM)	0,0%	0,2%	0,4%	0,7%	0,7%	0,0%	0,4%	0,0%	2,3%
de R\$ 4.647,00 a R\$ 5.370,00 (7 SM)	0,0%	0,0%	0,0%	0,2%	0,0%	0,0%	0,2%	0,0%	0,4%
de R\$ 5.371,00 a R\$ 6.094,00 (8 SM)	0,0%	0,0%	0,2%	0,2%	0,0%	0,0%	0,0%	0,0%	0,4%
de R\$ 6.094,00 a R\$ 6.818,00 (9SM)	0,0%	0,0%	0,0%	0,0%	0,0%	0,0%	0,0%	0,0%	0,0%
de R\$ 6.801,00 a R\$ 7.542,00 (10 SM)	0,0%	0,0%	0,2%	0,0%	0,0%	0,0%	0,0%	0,0%	0,2%
de R\$ 7.543,00 a R\$ 8.266,00 (11 SM)	0,0%	0,0%	0,0%	0,0%	0,0%	0,0%	0,0%	0,0%	0,0%
de R\$ 8.266 acima.	0,2%	0,0%	0,0%	0,2%	0,0%	0,0%	0,0%	0,0%	0,4%
TOTAL	23,2%	33,3%	21,1%	10,7%	6,0%	2,8%	2,1%	0,9%	100%

Fonte: CEPEM – CDL/ALFA -2014

- **Idade versus Destino do 13º salário**

IDADE	de 18-23 anos	de 24-29 anos	de 30-35 anos	de 36-41 anos	de 42-47 anos	de 48-53 anos	de 54-59 anos	acima de 60 anos	TOTAL
DESTINO DO 13º SALÁRIO									
Pagamento de dívidas	9,0%	16,2%	8,7%	3,9%	1,7%	0,9%	0,9%	0,6%	41,9%
Comprar Presentes	2,5%	3,9%	2,8%	1,5%	0,9%	0,6%	0,1%	0,3%	12,5%
Poupança	4,1%	5,7%	3,1%	1,5%	0,9%	0,3%	0,3%	0,0%	15,7%
Carro/Moto	0,1%	1,3%	0,3%	0,1%	0,1%	0,0%	0,0%	0,0%	2,0%
Viagem/Férias	0,7%	0,4%	0,9%	0,9%	0,3%	0,0%	0,0%	0,0%	3,2%
Aquisição de bens pessoais	2,0%	2,9%	1,5%	1,2%	0,1%	0,1%	0,1%	0,0%	8,0%
Reforma	0,6%	0,4%	1,5%	0,4%	0,3%	0,1%	0,1%	0,0%	3,5%
Pagamento de Impostos (IPTU, IPVA)	0,0%	0,7%	0,4%	0,3%	0,1%	0,0%	0,3%	0,3%	2,2%
Pagamento de Matrícula escolar	0,7%	0,6%	0,7%	0,3%	0,4%	0,1%	0,0%	0,0%	2,9%
Compra de Material Escolar	0,0%	0,1%	0,4%	0,6%	0,3%	0,4%	0,1%	0,0%	2,0%
Não tenho	1,5%	1,0%	1,0%	0,6%	0,6%	0,7%	0,6%	0,0%	6,0%
TOTAL	21,3%	33,3%	21,3%	11,2%	5,8%	3,3%	2,6%	1,2%	100%

Fonte: CEPEM – CDL/ALFA -2014

- **Idade versus Definição do 13º salário**

DESTINO DO 13º SALÁRIO	IDADE								
	de 18-23 anos	de 24-29 anos	de 30-35 anos	de 36-41 anos	de 42-47 anos	de 48-53 anos	de 54-59 anos	acima de 60 anos	TOTAL
Pagamento de dívidas	9,0%	16,2%	8,7%	3,9%	1,7%	0,9%	0,9%	0,6%	41,9%
Comprar Presentes	2,5%	3,9%	2,8%	1,5%	0,9%	0,6%	0,1%	0,3%	12,5%
Poupança	4,1%	5,7%	3,1%	1,5%	0,9%	0,3%	0,3%	0,0%	15,7%
Carro/Moto	0,1%	1,3%	0,3%	0,1%	0,1%	0,0%	0,0%	0,0%	2,0%
Viagem/Férias	0,7%	0,4%	0,9%	0,9%	0,3%	0,0%	0,0%	0,0%	3,2%
Aquisição de bens pessoais	2,0%	2,9%	1,5%	1,2%	0,1%	0,1%	0,1%	0,0%	8,0%
Reforma	0,6%	0,4%	1,5%	0,4%	0,3%	0,1%	0,1%	0,0%	3,5%
Pagamento de Impostos (IPTU, IPVA)	0,0%	0,7%	0,4%	0,3%	0,1%	0,0%	0,3%	0,3%	2,2%
Pagamento de Matrícula escolar	0,7%	0,6%	0,7%	0,3%	0,4%	0,1%	0,0%	0,0%	2,9%
Compra de Material Escolar	0,0%	0,1%	0,4%	0,6%	0,3%	0,4%	0,1%	0,0%	2,0%
Não tenho	1,5%	1,0%	1,0%	0,6%	0,6%	0,7%	0,6%	0,0%	6,0%
TOTAL	21,3%	33,3%	21,3%	11,2%	5,8%	3,3%	2,6%	1,2%	100%

Fonte: CEPEM – CDL/ALFA -2014

- **Setor de trabalho versus Renda**

SETOR DE TRABALHO	Iniciativa Privada	Setor Público (Municipal/Estadual/Federal)	Terceiro Setor (Igrejas/Associações/ONG/Sindicatos)	Autônomo	Do lar	Mercado informal	Domestica	Outros	TOTAL
até R\$ 724,00 (1 SM)	8,4%	0,0%	0,2%	0,2%	0,7%	0,0%	1,0%	0,2%	10,7%
de R\$ 724,00 a R\$ 1.448,00 (2 SM)	35,6%	1,0%	0,5%	0,7%	0,3%	5,5%	1,0%	1,4%	46,1%
de R\$ 1.449,00 a R\$ 2.473,00 (3SM)	22,2%	1,0%	0,0%	0,9%	0,0%	2,1%	0,2%	0,5%	26,9%
de R\$ 2.474,00 a R\$ 3.197,00 (4 SM)	4,1%	1,2%	0,0%	0,9%	0,2%	1,2%	0,0%	0,5%	8,1%
de R\$ 3.198,00 a R\$ 3.921,00 (5 SM)	2,6%	0,7%	0,0%	1,0%	0,0%	0,2%	0,0%	0,0%	4,5%
de R\$ 3.922,00 a R\$ 4.646,00 (6 SM)	0,7%	1,5%	0,0%	0,2%	0,0%	0,0%	0,0%	0,0%	2,4%
de R\$ 4.647,00 a R\$ 5.370,00 (7 SM)	0,2%	0,0%	0,0%	0,0%	0,0%	0,0%	0,0%	0,2%	0,3%
de R\$ 5.371,00 a R\$ 6.094,00 (8 SM)	0,2%	0,2%	0,0%	0,2%	0,0%	0,0%	0,0%	0,0%	0,5%
de R\$ 6.094,00 a R\$ 6.818,00 (9SM)	0,0%	0,0%	0,0%	0,0%	0,0%	0,0%	0,0%	0,0%	0,0%
de R\$ 6.801,00 a R\$ 7.542,00 (10 SM)	0,0%	0,0%	0,0%	0,2%	0,0%	0,0%	0,0%	0,0%	0,2%
de R\$ 7.543,00 a R\$ 8.266,00 (11 SM)	0,0%	0,0%	0,0%	0,0%	0,0%	0,0%	0,0%	0,0%	0,0%
de R\$ 8.266 acima.	0,3%	0,0%	0,0%	0,0%	0,0%	0,0%	0,0%	0,0%	0,3%
TOTAL	74,4%	5,7%	0,7%	4,1%	1,2%	9,0%	2,2%	2,8%	100%

Fonte: CEPEM – CDL/ALFA -2014

• **Renda versus Destino do 13º salário**

DESTINO DO 13º SALÁRIO	Pagamento de dívidas	Comprar Presentes	Poupança	Carro/Moto	Viagem/Férias	Aquisição de bens pessoais	Reforma	Pagamento de Impostos (PTU, IPVA)	Pagamento de Matrícula escolar	Compra de Material Escolar	Não tenho	TOTAL
RENDA												
até R\$ 724,00 (1 SM)	5,4%	0,7%	1,2%	0,0%	0,1%	0,9%	0,3%	0,1%	0,1%	0,1%	0,7%	9,8%
de R\$ 724,00 a R\$ 1.448,00 (2 SM)	21,3%	5,2%	7,9%	0,9%	1,0%	3,9%	2,2%	0,7%	0,7%	0,6%	1,0%	45,4%
de R\$ 1.449,00 a R\$ 2.473,00 (3SM)	11,5%	3,6%	4,8%	0,9%	0,3%	1,9%	0,7%	0,7%	1,3%	0,9%	1,7%	28,4%
de R\$ 2.474,00 a R\$ 3.197,00 (4 SM)	1,7%	1,9%	1,0%	0,1%	0,6%	1,0%	0,1%	0,3%	0,1%	0,1%	0,7%	7,9%
de R\$ 3.198,00 a R\$ 3.921,00 (5 SM)	1,5%	0,4%	0,4%	0,0%	0,4%	0,1%	0,1%	0,0%	0,3%	0,1%	0,9%	4,4%
de R\$ 3.922,00 a R\$ 4.646,00 (6 SM)	0,3%	0,6%	0,3%	0,0%	0,7%	0,1%	0,0%	0,3%	0,3%	0,1%	0,1%	3,1%
de R\$ 4.647,00 a R\$ 5.370,00 (7 SM)	0,0%	0,0%	0,1%	0,0%	0,0%	0,0%	0,0%	0,0%	0,0%	0,0%	0,1%	0,3%
de R\$ 5.371,00 a R\$ 6.094,00 (8 SM)	0,3%	0,0%	0,0%	0,0%	0,0%	0,0%	0,0%	0,0%	0,0%	0,0%	0,1%	0,4%
de R\$ 6.0945,00 a R\$ 6.818,00 (9SM)	0,0%	0,0%	0,0%	0,0%	0,0%	0,0%	0,0%	0,0%	0,0%	0,0%	0,0%	0,0%
de R\$ 6.801,00 a R\$ 7.542,00 (10 SM)	0,0%	0,0%	0,0%	0,0%	0,0%	0,0%	0,0%	0,0%	0,0%	0,0%	0,1%	0,1%
de R\$ 7.543,00 a R\$ 8.266,00 (11 SM)	0,0%	0,0%	0,0%	0,0%	0,0%	0,0%	0,0%	0,0%	0,0%	0,0%	0,0%	0,0%
de R\$ 8.266 acima.	0,0%	0,0%	0,0%	0,0%	0,0%	0,0%	0,0%	0,0%	0,0%	0,0%	0,3%	0,3%
TOTAL	41,9%	12,5%	15,7%	2,0%	3,2%	8,0%	3,5%	2,2%	2,9%	2,0%	6,0%	100%

Fonte: CEPEM – CDL/ALFA -2014

• **Renda versus Definição do 13º salário**

DEFINIÇÃO DO 13º SALÁRIO	Salvação	Alívio	Fatura	Decepção	Lucro	Poupança	Lazer	Extra	Não tenho	TOTAL
RENDA										
até R\$ 724,00 (1 SM)	2,2%	2,6%	0,6%	0,4%	0,7%	0,1%	0,1%	2,8%	0,8%	10,4%
de R\$ 724,00 a R\$ 1.448,00 (2 SM)	8,2%	9,3%	1,7%	0,3%	2,2%	3,6%	1,5%	16,5%	1,1%	44,3%
de R\$ 1.449,00 a R\$ 2.473,00 (3SM)	4,6%	6,2%	1,1%	0,7%	1,2%	2,6%	1,1%	8,7%	1,5%	27,8%
de R\$ 2.474,00 a R\$ 3.197,00 (4 SM)	1,7%	1,2%	0,6%	0,1%	0,6%	0,7%	0,3%	3,3%	0,7%	9,1%
de R\$ 3.198,00 a R\$ 3.921,00 (5 SM)	0,4%	1,2%	0,0%	0,1%	0,4%	0,0%	0,1%	1,4%	0,8%	4,6%
de R\$ 3.922,00 a R\$ 4.646,00 (6 SM)	0,3%	0,3%	0,1%	0,0%	0,6%	0,0%	0,1%	1,1%	0,1%	2,6%
de R\$ 4.647,00 a R\$ 5.370,00 (7 SM)	0,0%	0,0%	0,0%	0,0%	0,0%	0,1%	0,0%	0,1%	0,1%	0,4%
de R\$ 5.371,00 a R\$ 6.094,00 (8 SM)	0,0%	0,1%	0,0%	0,0%	0,0%	0,0%	0,0%	0,1%	0,0%	0,3%
de R\$ 6.0945,00 a R\$ 6.818,00 (9SM)	0,0%	0,0%	0,0%	0,0%	0,0%	0,0%	0,0%	0,0%	0,0%	0,0%
de R\$ 6.801,00 a R\$ 7.542,00 (10 SM)	0,0%	0,0%	0,0%	0,0%	0,0%	0,0%	0,0%	0,0%	0,1%	0,1%
de R\$ 7.543,00 a R\$ 8.266,00 (11 SM)	0,0%	0,0%	0,0%	0,0%	0,0%	0,0%	0,0%	0,0%	0,0%	0,0%
de R\$ 8.266 acima.	0,0%	0,0%	0,0%	0,0%	0,0%	0,0%	0,0%	0,0%	0,3%	0,3%
TOTAL	17,3%	21,1%	4,0%	1,7%	5,7%	7,2%	3,3%	34,1%	5,7%	100%

Fonte: CEPEM – CDL/ALFA -2014

APÊNDICE

SEXO	Qt. cit.	Freq.
Masculino	231	40,5%
Feminino	339	59,5%
TOTAL CIT.	570	100%

Fonte: CEPEM – CDL/ALFA -2014

ESTADO CIVIL	Qt. cit.	Freq.
Casado	252	44,2%
Solteiro	291	51,1%
Viúvo	7	1,2%
Separado/Divorciado	20	3,5%
TOTAL CIT.	570	100%

Fonte: CEPEM – CDL/ALFA -2014

ESCOLARIDADE	Qt. cit.	Freq.
Sem escolaridade	0	0,0%
Educação infantil	2	0,4%
Ensino Fundamental 1ª fase	20	3,5%
Ensino Fundamental 2ª fase	50	8,8%
Ensino Médio	357	62,6%
Superior Incompleto	82	14,4%
Superior Completo	57	10,0%
Pós-Graduado	2	0,4%
TOTAL CIT.	570	100%

Fonte: CEPEM – CDL/ALFA -2014

IDADE	Qt. cit.	Freq.
de 18-23 anos	132	23,2%
de 24-29 anos	190	33,3%
de 30-35 anos	120	21,1%
de 36-41 anos	61	10,7%
de 42-47 anos	34	6,0%
de 48-53 anos	16	2,8%
de 54-59 anos	12	2,1%
acima de 60 anos	5	0,9%
TOTAL CIT.	570	100%

Fonte: CEPEM – CDL/ALFA -2014

RENDA	Qt. cit.	Freq.
até R\$ 724,00 (1 SM)	59	10,4%
de R\$ 724,00 a R\$ 1.448,00 (2 SM)	266	46,7%
de R\$ 1.449,00 a R\$ 2.473,00 (3SM)	154	27,0%
de R\$ 2.474,00 a R\$ 3.197,00 (4 SM)	46	8,1%
de R\$ 3.198,00 a R\$ 3.921,00 (5 SM)	25	4,4%
de R\$ 3.922,00 a R\$ 4.646,00 (6 SM)	13	2,3%
de R\$ 4.647,00 a R\$ 5.370,00 (7 SM)	2	0,4%
de R\$ 5.371,00 a R\$ 6.094,00 (8 SM)	2	0,4%
de R\$ 6.094,00 a R\$ 6.818,00 (9SM)	0	0,0%
de R\$ 6.801,00 a R\$ 7.542,00 (10 SM)	1	0,2%
de R\$ 7.543,00 a R\$ 8.266,00 (11 SM)	0	0,0%
de R\$ 8.266 acima.	2	0,4%
TOTAL CIT.	570	100%

Fonte: CEPEM – CDL/ALFA -2014

SETOR DE TRABALHO	Qt. cit.	Freq.
Iniciativa Privada	432	74,4%
Setor Público (Municipal/Estadual/Federal)	33	5,7%
Terceiro Setor (Igrejas/Associações/ONG/Sindicatos)	4	0,7%
Autônomo	24	4,1%
Do lar	7	1,2%
Mercado informal	52	9,0%
Domestica	13	2,2%
Outros	16	2,8%
TOTAL CIT.	581	100%

Fonte: CEPEM – CDL/ALFA -2014

DESTINO DO 13º SALÁRIO	Qt. cit.	Freq.
Pagamento de dívidas	288	41,9%
Comprar Presentes	86	12,5%
Poupança	108	15,7%
Carro/Moto	14	2,0%
Viagem/Férias	22	3,2%
Aquisição de bens pessoais	55	8,0%
Reforma	24	3,5%
Pagamento de Impostos (IPTU, IPVA)	15	2,2%
Pagamento de Matrícula escolar	20	2,9%
Compra de Material Escolar	14	2,0%
Não tenho	41	6,0%
TOTAL CIT.	687	100%

Fonte: CEPEM – CDL/ALFA -2014

DEFINIÇÃO DO 13º SALÁRIO	Qt. cit.	Freq.
Salvação	125	17,3%
Alívio	152	21,1%
Fatura	29	4,0%
Decepção	12	1,7%
Lucro	41	5,7%
Poupança	52	7,2%
Lazer	24	3,3%
Extra	246	34,1%
Não tenho	41	5,7%
TOTAL CIT.	722	100%

Fonte: CEPEM – CDL/ALFA -2014