

# FACULDADES ALVES FARIA - ALFA

CENTRO DE PESQUISAS ECONÔMICAS E MERCADOLÓGICAS – ALFA /CDL



INTENÇÃO DE COMPRAS PARA O DIA DAS MÃES DO ANO DE 2012

GOIÂNIA

2012

## 1. INTRODUÇÃO.

Este trabalho apresenta os resultados da pesquisa social aplicada, baseada em questionários, sobre intenção de compras para o dia das mães no ano de 2012. Realizada pelo Centro de Pesquisas Econômicas e Mercadológicas – ALFA/CDL. Entre os dias 17 a 21 de abril de 2012

A pesquisa teve como objetivo mensurar as intenções de compras para o dia das mães do ano de 2012. Foi utilizado os seguintes critérios: Foram realizadas 479 entrevistas em diversos locais da grande Goiânia, dentre eles se destacam, corredores de grandes circulação e shopping. A pesquisa colheu informações sócio-econômicas e de intenção de compras.

Na seção sócio-econômica os entrevistados responderam as seguintes questões:

- Sexo<sup>1</sup>?
- Qual é a sua faixa etária?
- Qual o seu estado civil?
- Qual a sua escolaridade?
- Qual a renda mensal de sua família?
- Você possui filhos?

De posse dessas informações, os pesquisadores puderam medir qual a influência das características sócio-econômicas dos entrevistados em relação à intenção de compras para o dia das mães.

---

<sup>1</sup> Essa pergunta não foi feita diretamente ao entrevistado, e sim, respondida pelo entrevistador através dos traços físicos do entrevistado.

Na seção de intenção de compras os entrevistados responderam as seguintes questões:

- Você pretende comprar presentes no dia das mães?
- Quem você pretende presentear no dia das mães?
- Qual a linha de produtos de sua preferência?
- Quanto você pretende gastar?
- O presente que você pretende dar tem valor maior, menor ou mesmo valor que no ano passado?
- Qual a forma de pagamento preferida?
- Qual o seu local de compras preferido?

De posse dessas informações, os pesquisadores puderam medir quais as opções de preferência dos entrevistados para o dia das mães.

Na seção dirigida somente às mães, elas responderam as seguintes questões:

- Quantos filhos você possui?
- Você recebeu presentes no último dia das mães?
- Qual a linha de produtos você gostaria de receber no próximo dia das mães?

De posse dessas informações, os pesquisadores puderam medir qual a relação existente entre a intenção das pessoas que iriam presentear (filhos, esposos, netos,...) em relação às pessoas que iriam receber os presentes (mães, avós, esposas / companheiras).

Essa pesquisa possui duas finalidades principais, a primeira é de cunho acadêmico, onde professores e alunos colocam em prática a teoria trabalhada em sala de aula nos cursos das Faculdades Alves Faria, a segunda tem cunho econômico, onde a Câmara de Dirigentes Lojistas do Estado de Goiás possa ajudar seus associados a montarem suas estratégias de vendas para o dia das mães norteado pela pesquisa ora apresentada.

## **2. METODOLOGIA.**

A pesquisa realizada seguiu os critérios teóricos e práticos de uma pesquisa social aplicada baseada em questionários realizados pessoalmente, onde o entrevistado é questionado diretamente pelo entrevistador.

Como população útil para essa pesquisa, foi considerada todas as pessoas de ambos os sexos com faixa etária a partir de 12 anos de idade. A amostra foi selecionada seguindo o critério da conveniência, onde o entrevistador escolhe o entrevistado de forma aleatória.

Foram aplicados 479 questionários, segundo a teoria da amostragem, populações acima de cem mil elementos são consideradas grandes populações, como é o caso do número de pessoas que poderão presentear alguém no dia das mães. A amostra mínima com um nível de significância de 95% e com margem de erro de 5% seria de aproximadamente 378 questionários. O número de questionários acima do mínimo exigido foi determinado para diminuir o possível viés causado pelo tempo entre a realização da pesquisa e a data do evento pesquisado (dia das mães).

A pesquisa foi realizada de 17 a 21 de abril de 2012, atendendo ao pedido da entidade patrocinadora, no caso, a Câmara de Dirigentes Lojistas do Estado de Goiás (CDL/GO).

Os entrevistadores foram recrutados e selecionados dentro dos quadros discentes das Faculdades Alves Faria nos cursos de Ciências Econômicas, Administração de empresas e Turismo, e receberam treinamento específico para esse trabalho.

Foi realizada uma pesquisa piloto nos limites das Faculdades Alves Faria, com aplicação de 100 questionários, para servir como refinamento do questionário e treinamento dos entrevistadores e os resultados obtidos na pesquisa piloto foram corroborados pelos resultados da pesquisa definitiva.

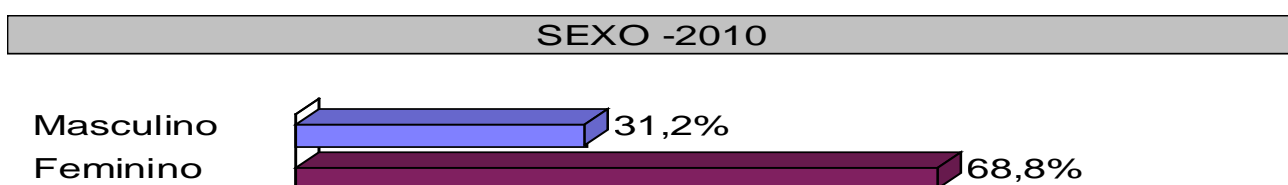
A equipe técnica responsável pela pesquisa é formada por professores da ALFA, Coordenados pelo Prof<sup>o</sup> MS. Aurélio Troncoso

### 3. CONSTATAÇÕES DA PESQUISA.

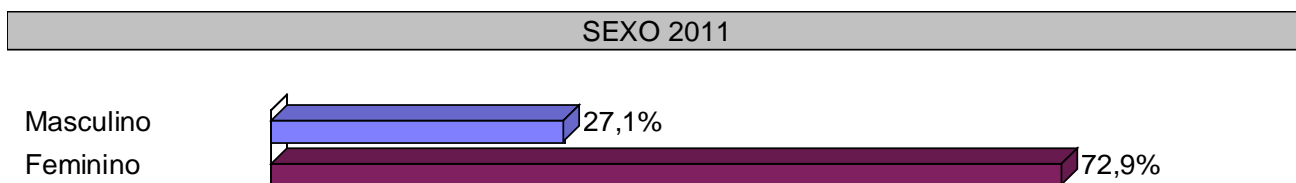
Foram entrevistadas 479 pessoas no período de 17 a 21 de abril de 2012, em locais de comércio de rua: Avenida 24 de outubro, Avenida Bernardo Sayão, Setor central e shoppings.

A população pesquisada apresentou as seguintes distribuições sócio-econômicas:

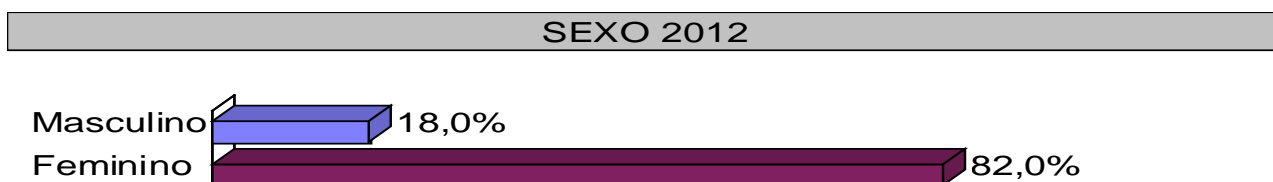
#### A. DISTRIBUIÇÕES SÓCIO-ECONÔMICAS.



FONTE: CEPEM – CDL-ALFA - 2010

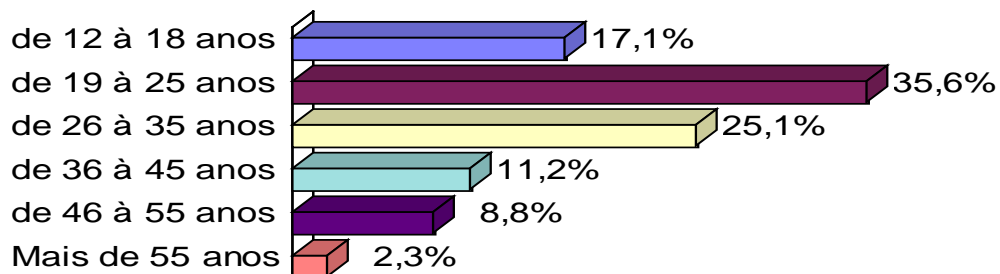


FONTE: CEPEM – CDL-ALFA - 2011



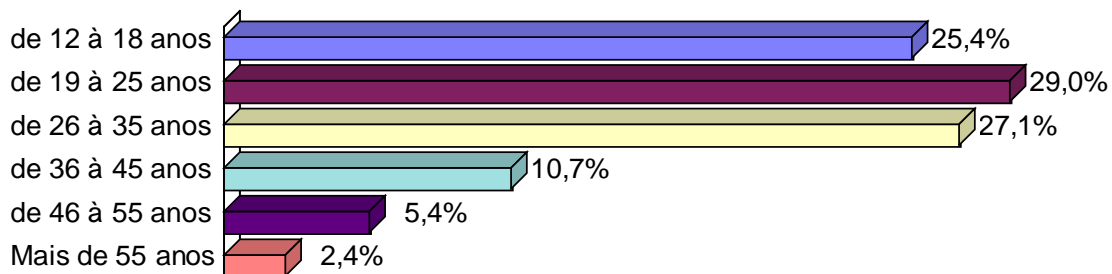
FONTE: CEPEM – CDL-ALFA - 2012

### FAIXA\_ETARIA - 2010



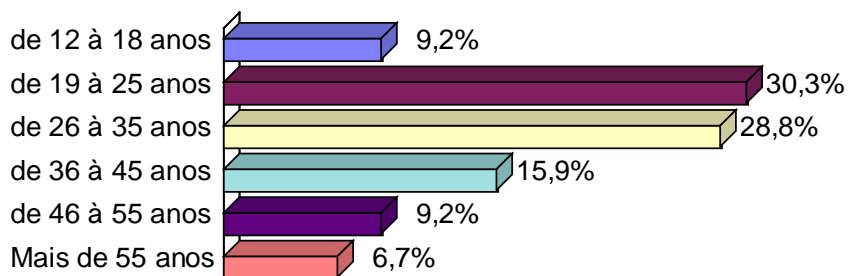
FONTE: CEPEM – CDL-ALFA - 2010

### FAIXA\_ETARIA 2011



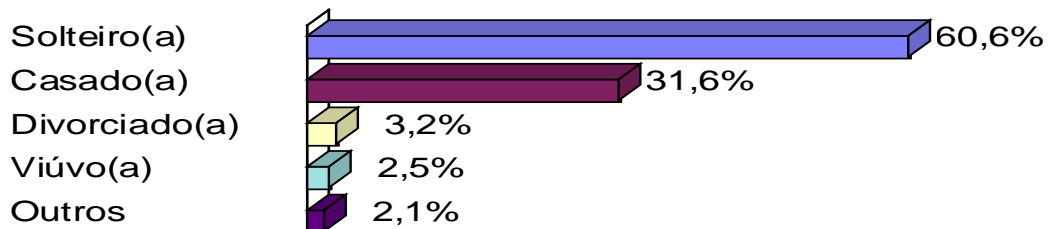
FONTE: CEPEM – CDL-ALFA - 2011

### FAIXA\_ETARIA 2012



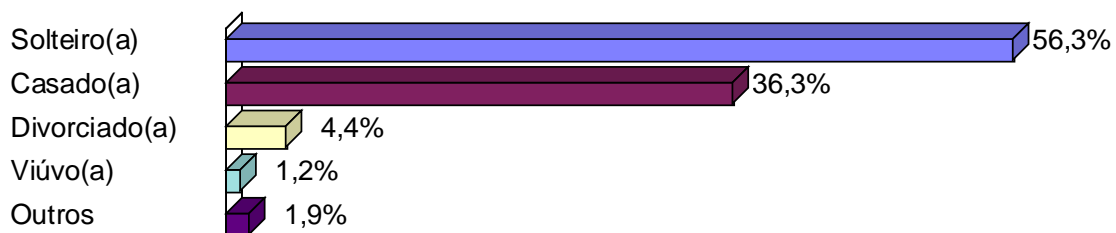
FONTE: CEPEM – CDL-ALFA - 2012

### ESTADO\_CIVIL - 2010



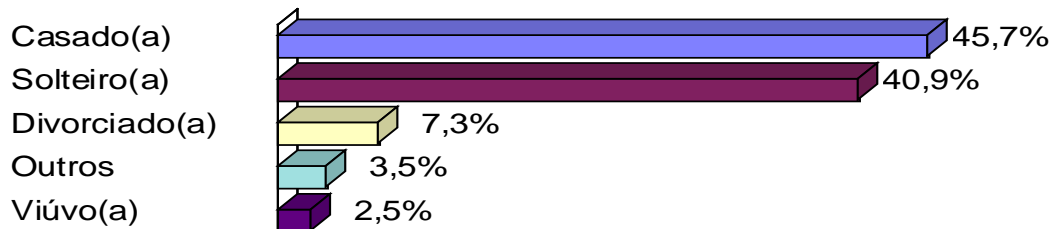
FONTE: CEPEM – CDL-ALFA - 2010

### ESTADO\_CIVIL 2011



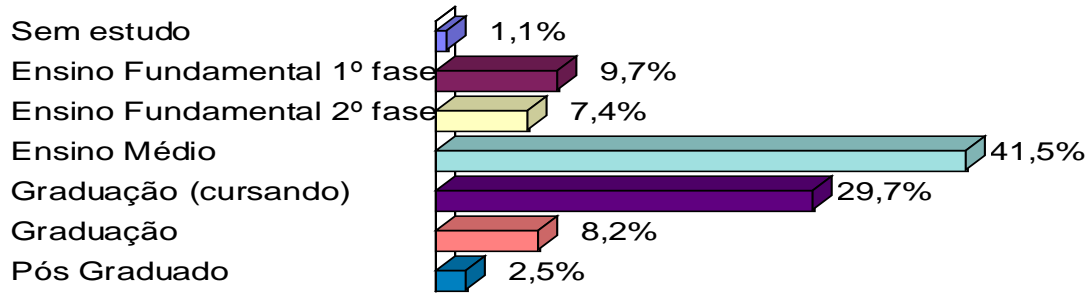
FONTE: CEPEM – CDL-ALFA - 2011

### ESTADO\_CIVIL 2012



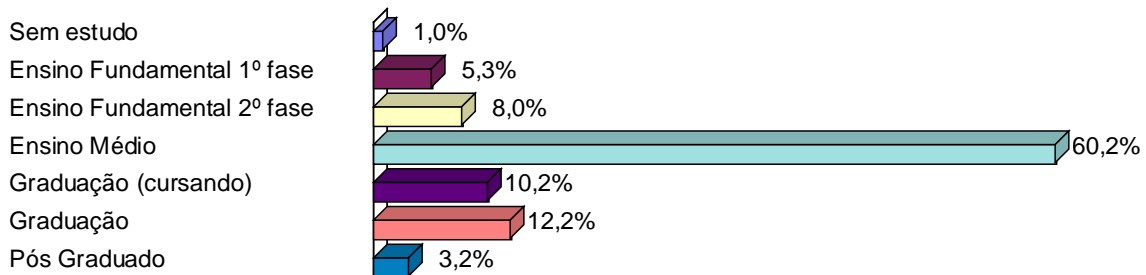
FONTE: CEPEM – CDL-ALFA - 2012

### ESCOLARIDADE - 2010



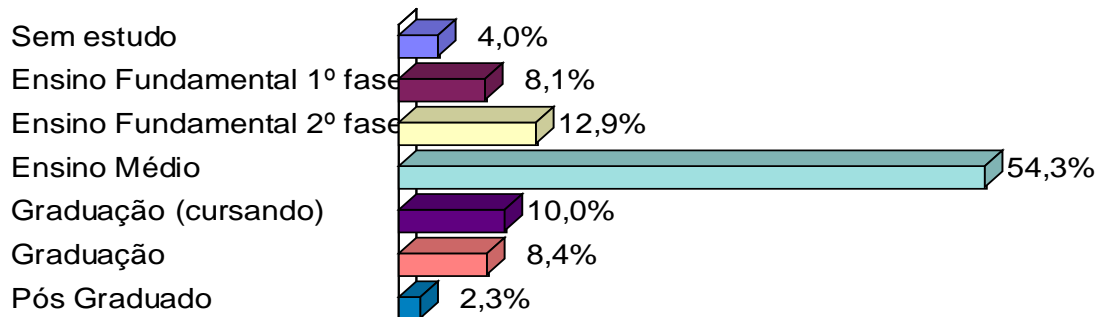
FONTE: CEPEM – CDL-ALFA - 2010

### ESCOLARIDADE 2011



FONTE: CEPEM – CDL-ALFA - 2011

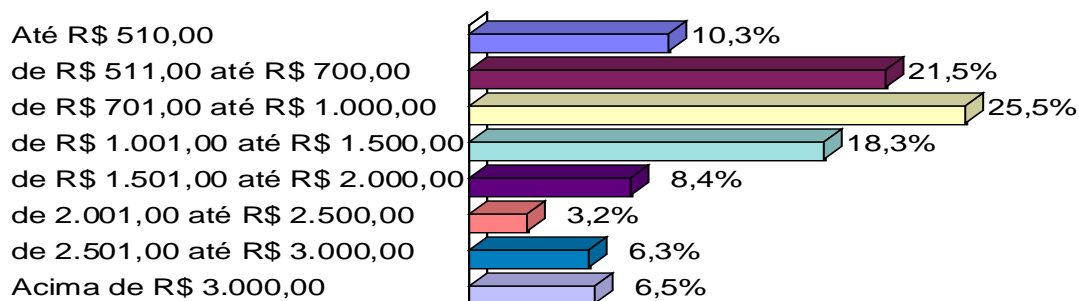
### ESCOLARIDADE 2012



FONTE: CEPEM – CDL-ALFA - 2012

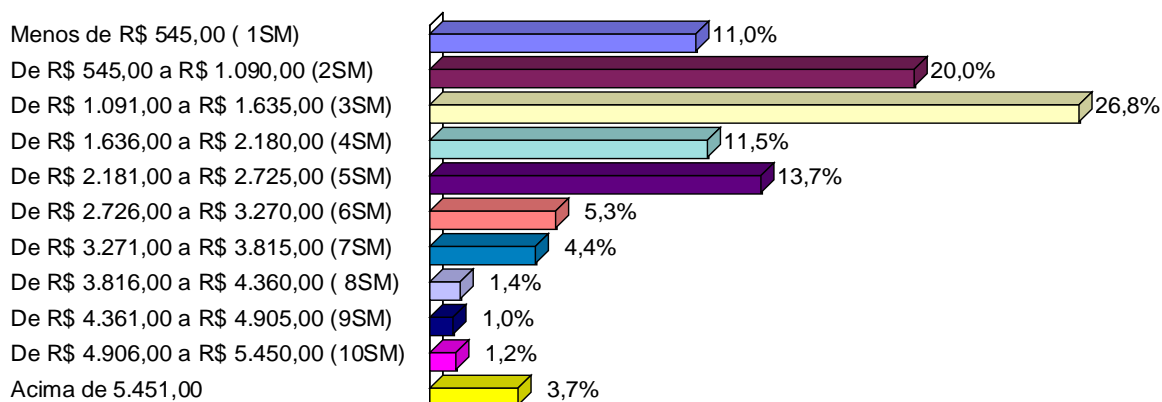


### RENDA\_MENSAL\_FAMILIA - 2010



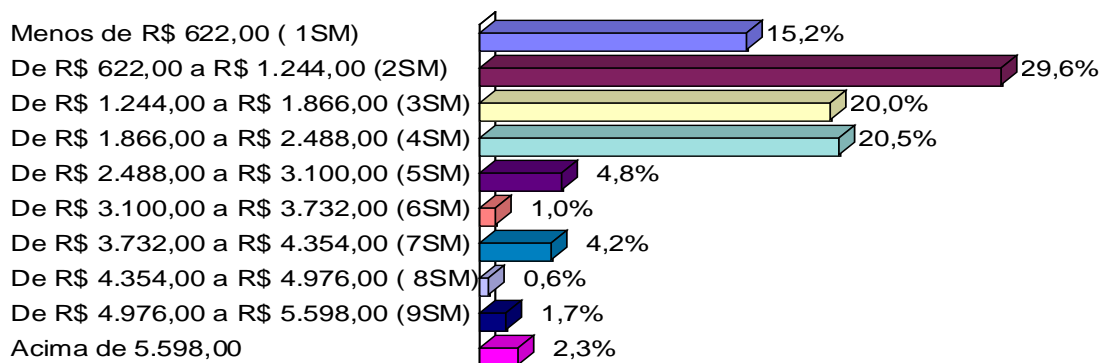
FONTE: CEPEM – CDL-ALFA - 2010

### RENDA\_MENSAL\_FAMILIA 2011



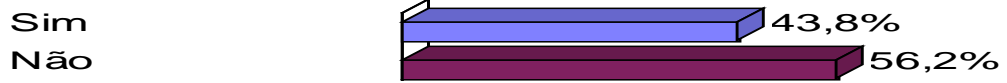
FONTE: CEPEM – CDL-ALFA – 2011

### RENDA\_MENSAL\_FAMILIA 2012



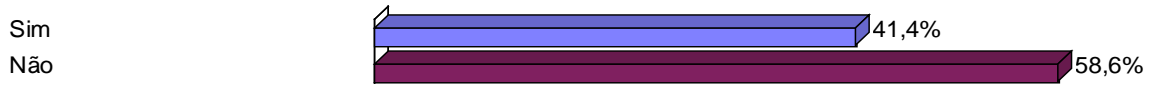
FONTE: CEPEM – CDL-ALFA - 2012

**POSSUI\_FILHOS - 2010**



FONTE: CEPEM – CDL-ALFA - 2010

**POSSUI\_FILHOS 2011**



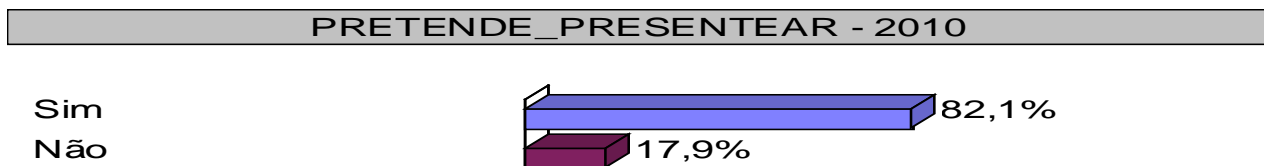
FONTE: CEPEM – CDL-ALFA - 2011

**POSSUI FILHOS 2012**

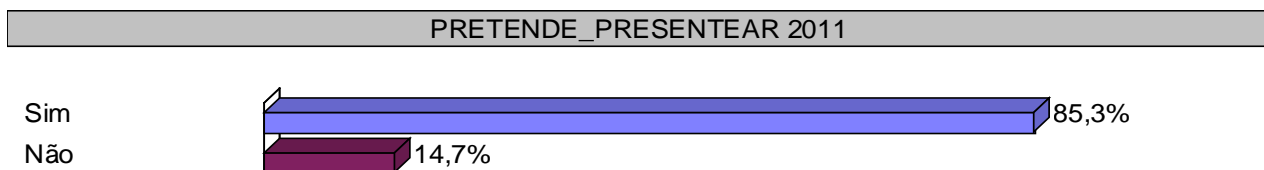


FONTE: CEPEM – CDL-ALFA - 2012

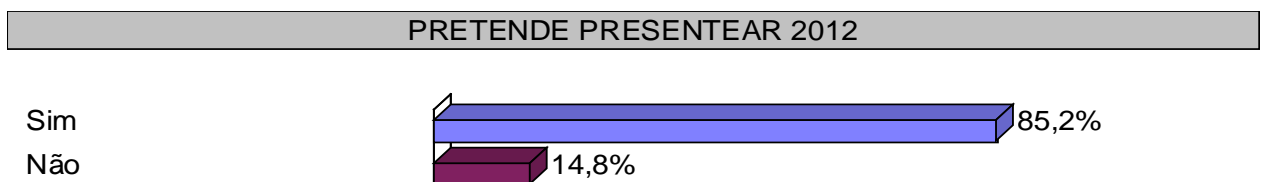
## B. DISTRIBUIÇÃO QUANTO INTENÇÃO DE PRESENTEAR.



FONTE: CEPEM – CDL-ALFA - 2010

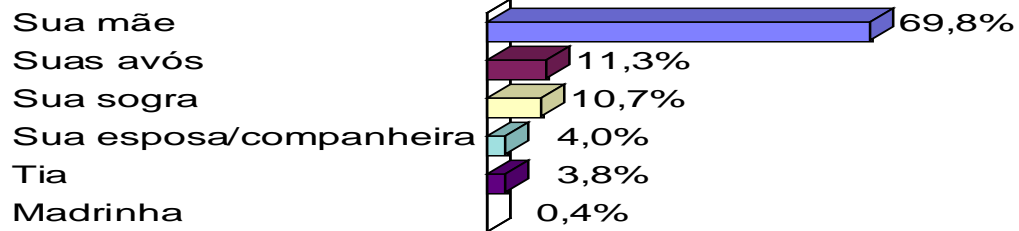


FONTE: CEPEM – CDL-ALFA - 2011



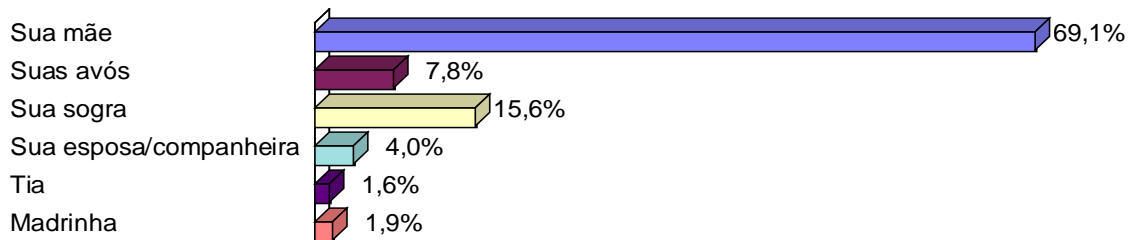
FONTE: CEPEM – CDL-ALFA - 2012

### QUEM\_PRESENTEAR - 2010



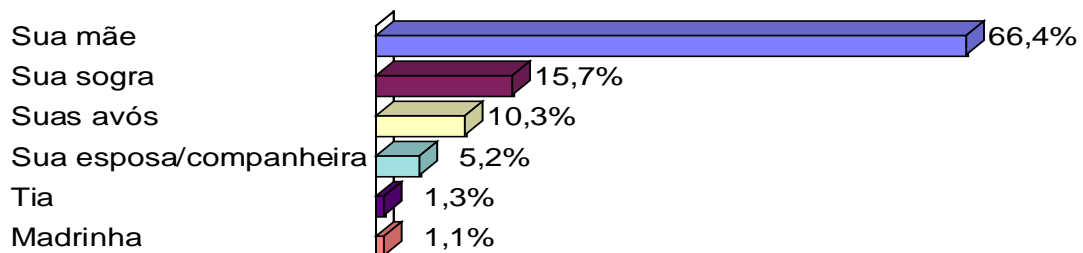
FONTE: CEPEM – CDL-ALFA - 2010

### QUEM\_PRESENTEAR 2011



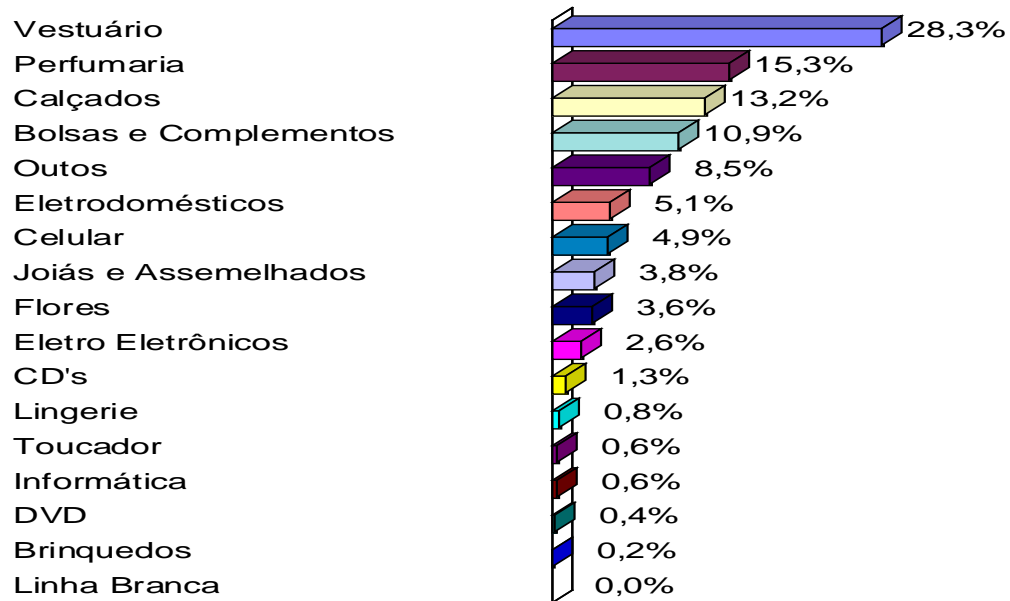
FONTE: CEPEM – CDL-ALFA - 2011

### QUEM\_PRESENTEAR 2012



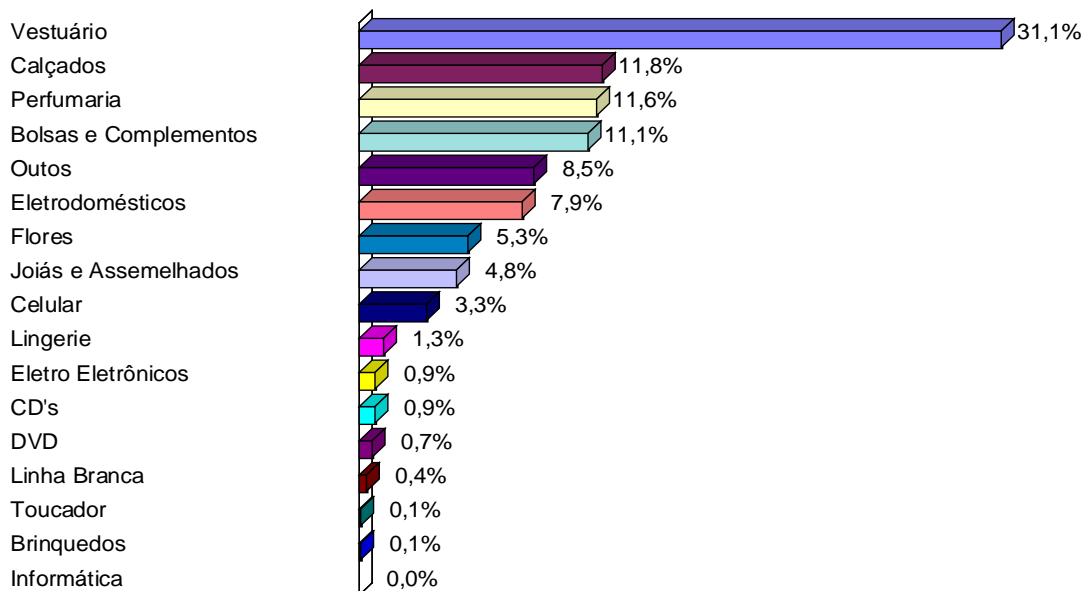
FONTE: CEPEM – CDL-ALFA - 2012

OQUE\_PRETENDE\_COMPRAR - 2010



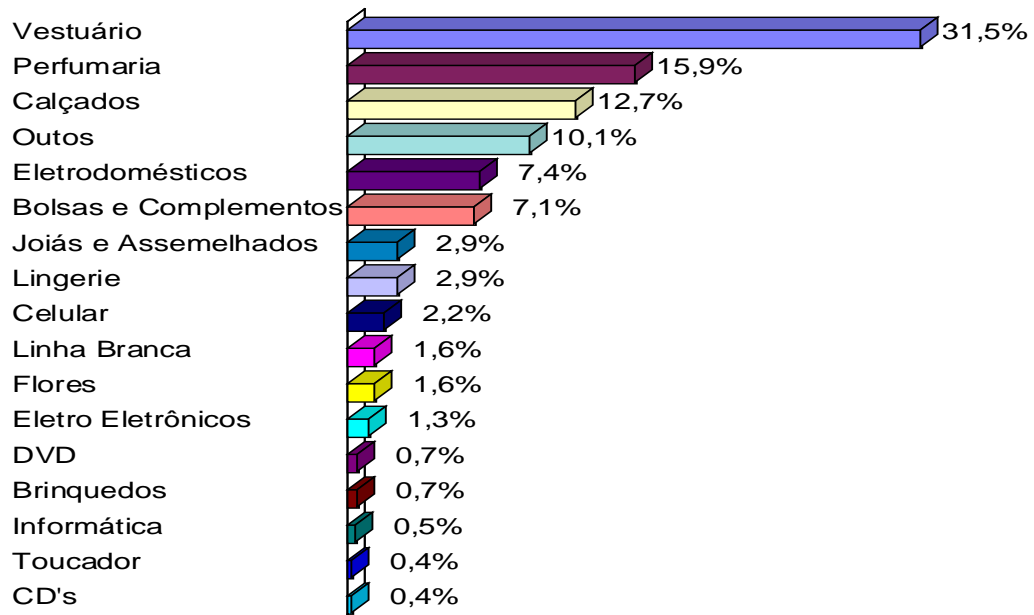
FONTE: CEPEM – CDL-ALFA - 2010

OQUE\_PRETENDE\_COMPRAR 2011

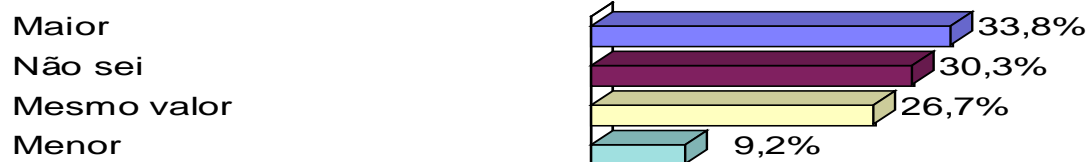


FONTE: CEPEM – CDL-ALFA - 2011

OQUE\_PRETENDE\_COMPRAR 2012

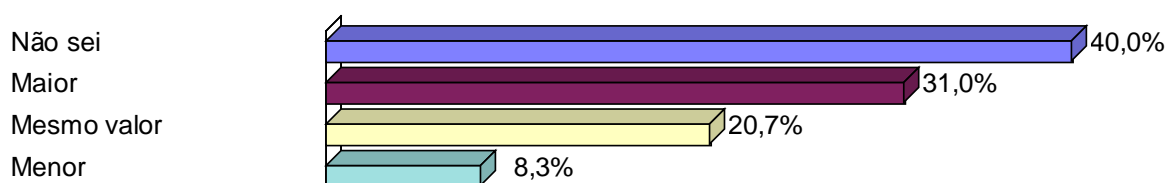


### COMPARAÇÃO NO VALOR DO PRESENTE DE 2009 PARA 2010



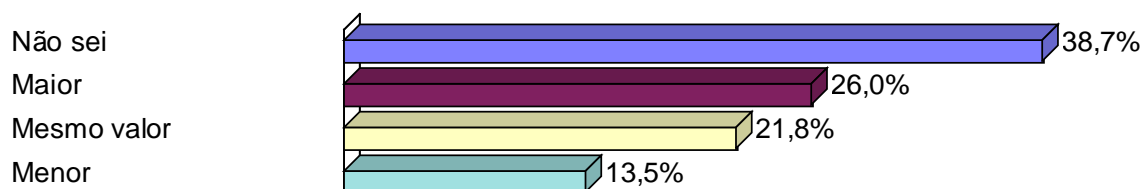
FONTE: CEPEM – CDL-ALFA - 2010

### COMPARAÇÃO NO VALOR DO PRESENTE DE 2010 PARA 2011



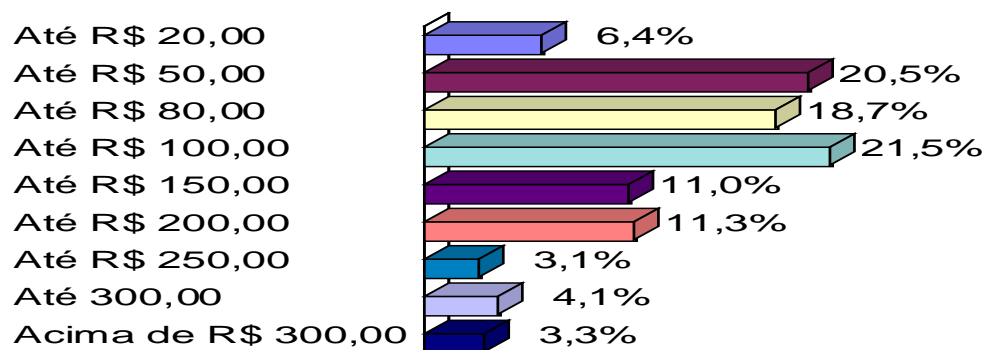
FONTE: CEPEM – CDL-ALFA - 2011

### COMPARAÇÃO NO VALOR DO PRESENTE C/ 2011 PARA 2012



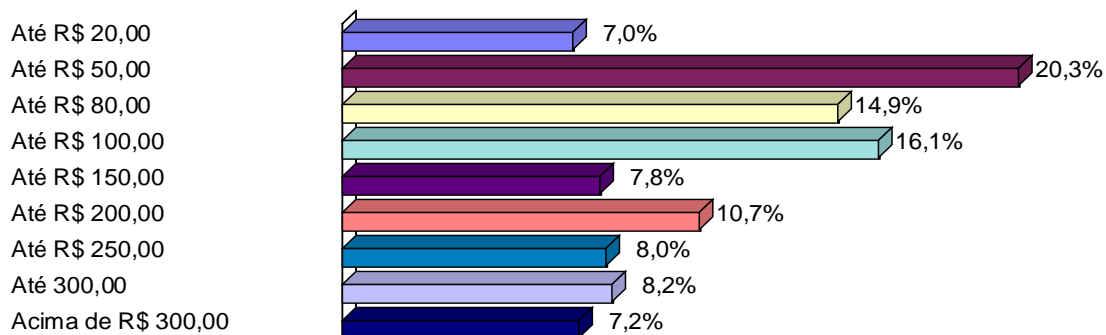
FONTE: CEPEM – CDL-ALFA - 2012

### QUANTO\_GASTAR - 2010



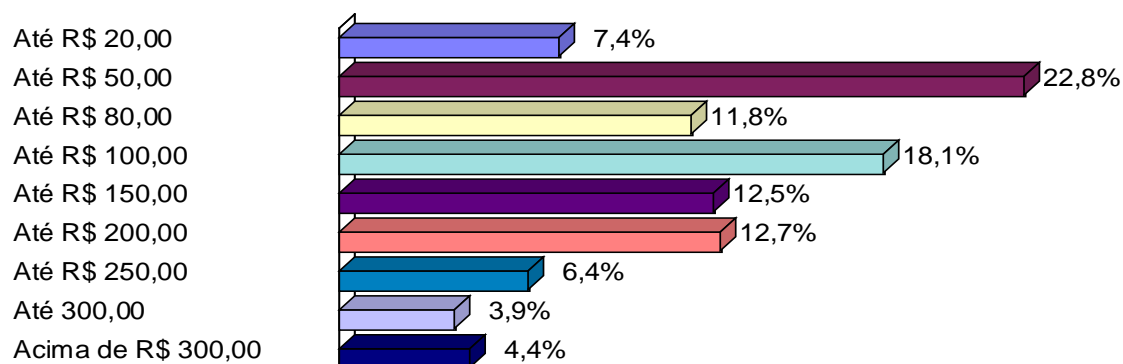
FONTE: CEPEM – CDL-ALFA - 2010

### QUANTO\_GASTAR 2011



FONTE: CEPEM – CDL-ALFA - 2011

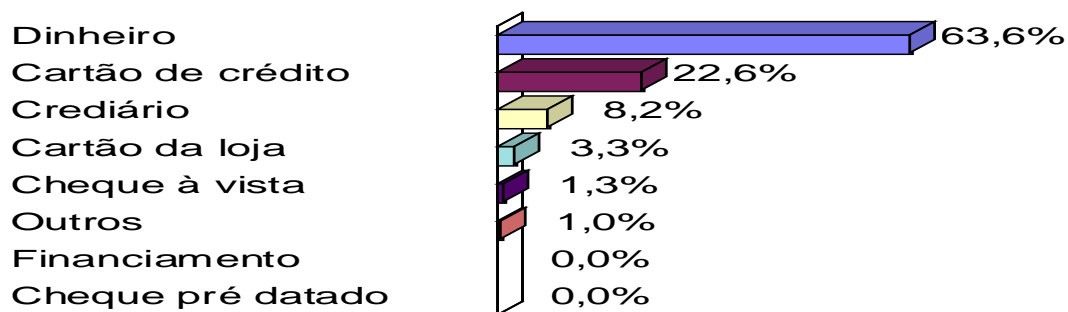
### QUANTO\_GASTAR 2012



FONTE: CEPEM – CDL-ALFA - 2012

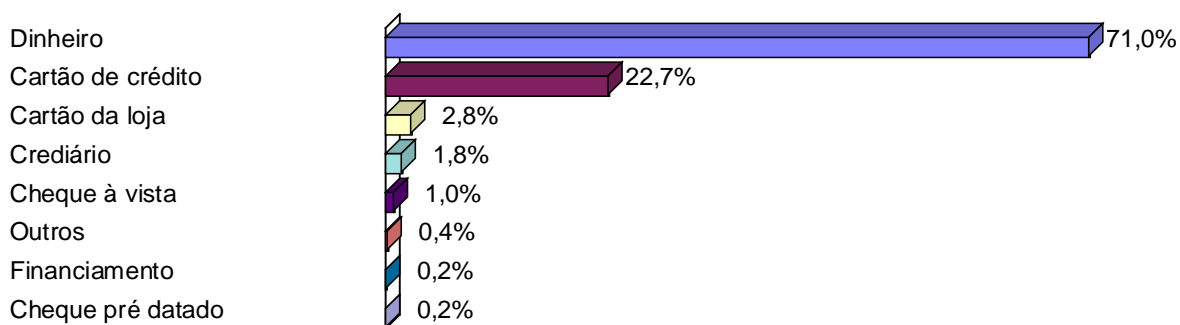


### FORMA\_PAGAMENTO - 2010



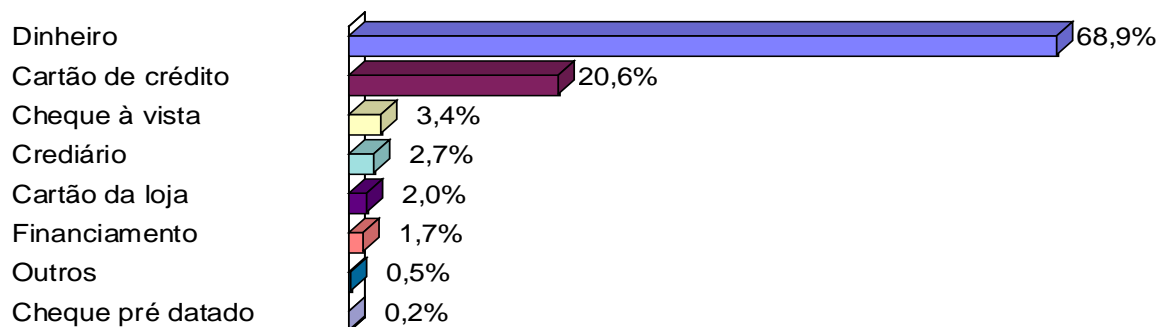
FONTE: CEPEM – CDL-ALFA - 2010

### FORMA\_PAGAMENTO 2011



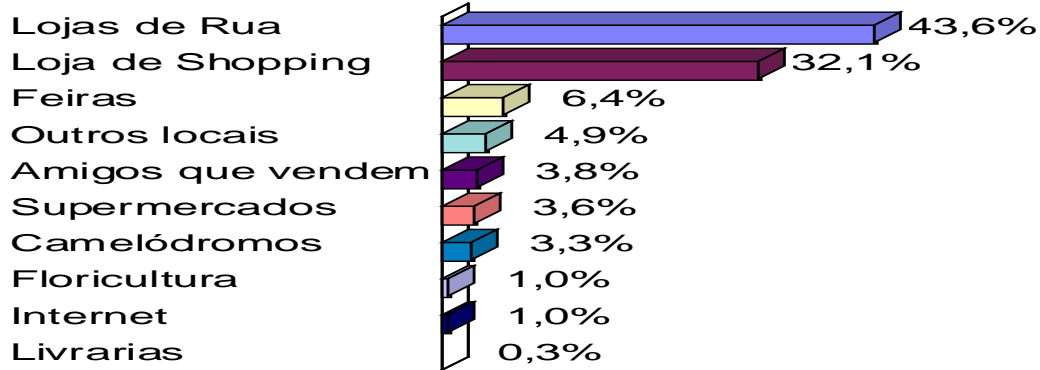
FONTE: CEPEM – CDL-ALFA - 2011

### FORMA\_PAGAMENTO 2012



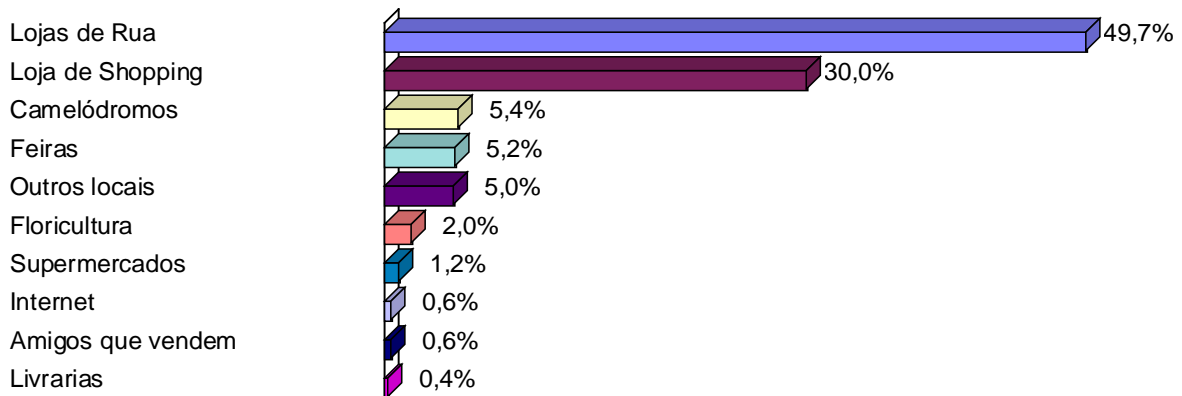
FONTE: CEPEM – CDL-ALFA - 2012

### LOCAL\_COMPRA - 2010



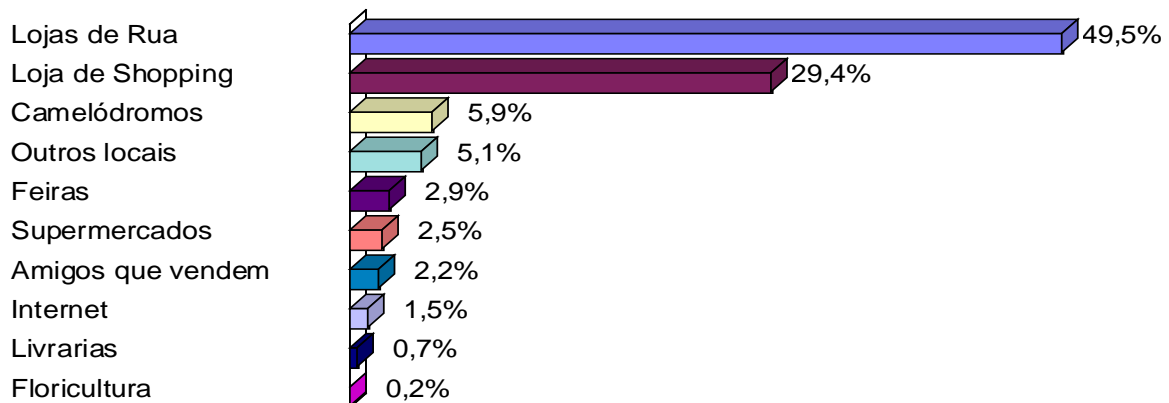
FONTE: CEPEM – CDL-ALFA - 2010

### LOCAL\_COMPRA 2011



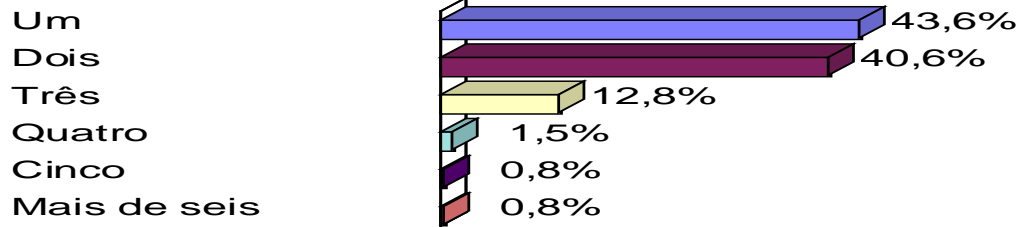
FONTE: CEPEM – CDL-ALFA - 2011

### LOCAL DA COMPRA 2012



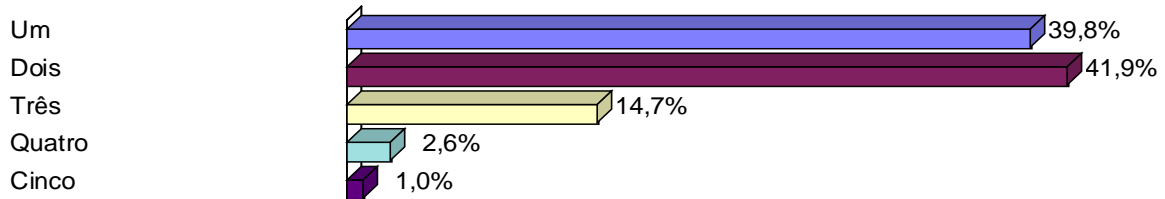
FONTE: CEPEM – CDL-ALFA - 2012

### NR\_FILHOS\_MÃES - 2010



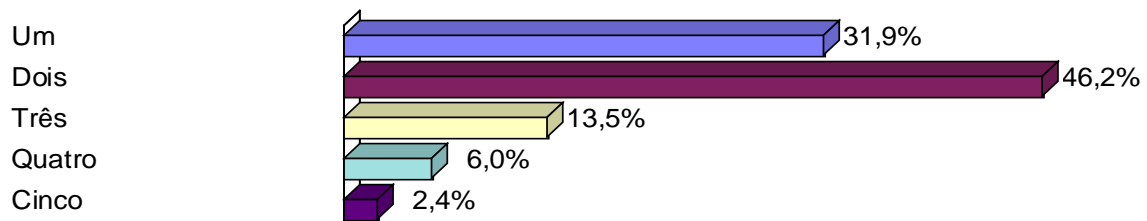
FONTE: CEPEM – CDL-ALFA - 2010

### NR\_FILHOS\_MÃES 2011



FONTE: CEPEM – CDL-ALFA - 2011

### NR\_FILHOS\_MÃES 2012



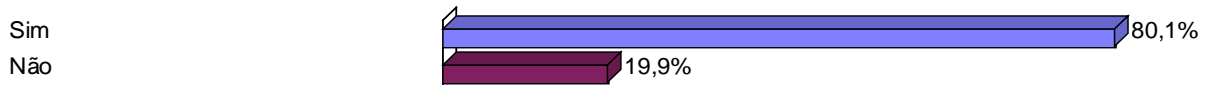
FONTE: CEPEM – CDL-ALFA - 2012

MAE\_RECEBEU\_PRESENTES\_ULTIMO\_DIA DAS MAES - 2010



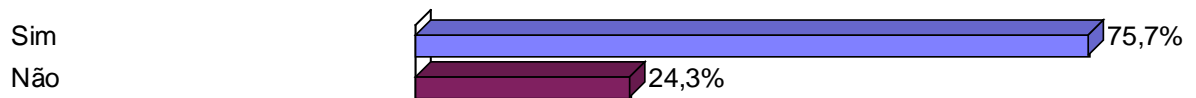
FONTE: CEPEM – CDL-ALFA – 2010

MAE\_RECEBEU\_PRESENTES\_ULTIMO\_DIA 2011



FONTE: CEPEM – CDL-ALFA – 2011

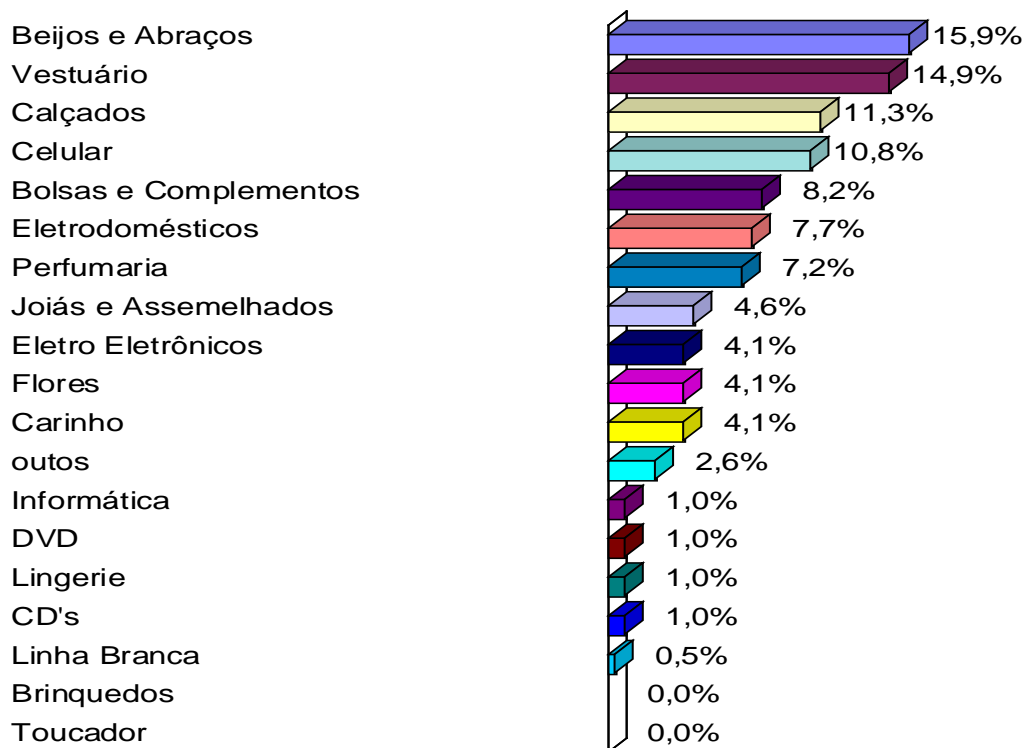
MAE\_RECEBEU\_PRESENTES\_ULTIMO\_DIA 2012



FONTE: CEPEM – CDL-ALFA – 2012

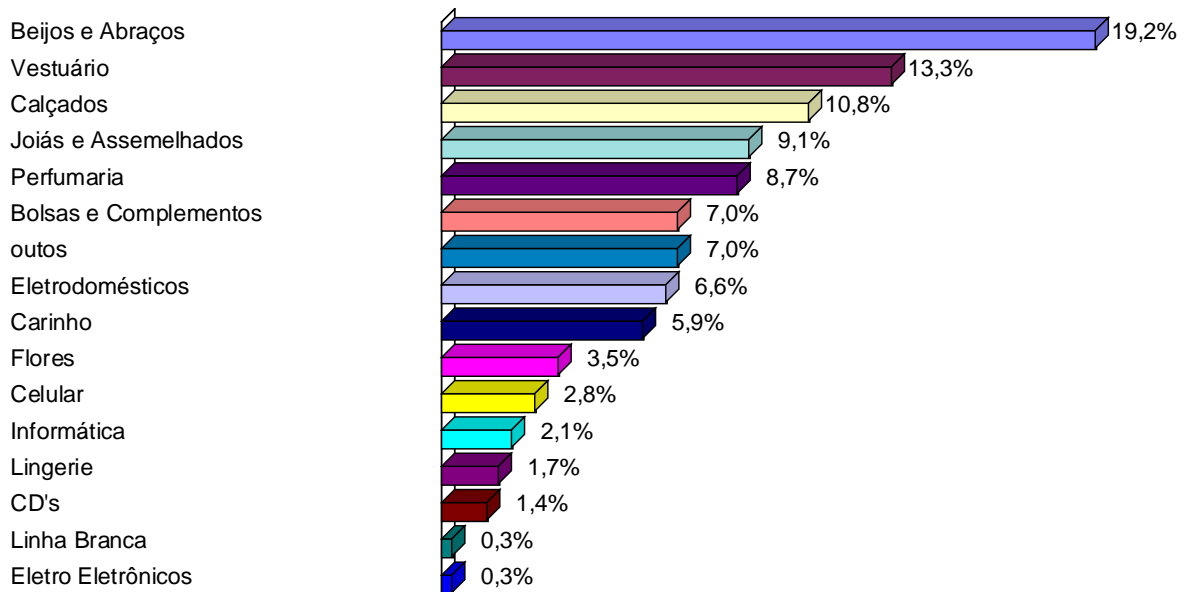
### C. DISTRIBUIÇÃO DO QUE AS MÃES PRETENDEM GANHAR.

O QUE MÃES GOSTARIAM GANHAR - 2010



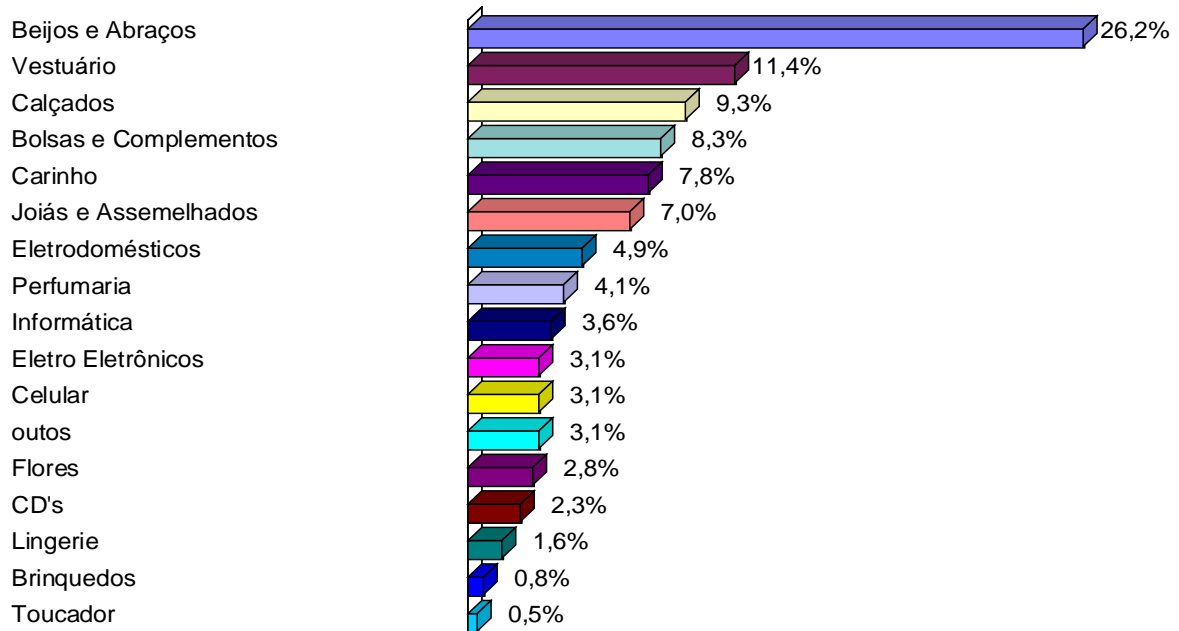
FONTE: CEPEM – CDL-ALFA – 2010

O QUE MÃES\_GOSTARIAM\_GANHAR 2011



FONTE: CEPEM – CDL-ALFA – 2011

O QUE MÃES\_GOSTARIAM\_GANHAR 2012



FONTE: CEPEM – CDL-ALFA – 2012

## CRUZAMENTO DE DADOS

### D. DISTRIBUIÇÃO DE SEXO VERSUS QUEM PRESENTEAR.

2010

<b>SEXO</b> <b>QUEM PRESENTEAR</b>	Masculino	Feminino	<b>TOTAL</b>
Sua mãe	19,8% ( 98)	50,0% (248)	<b>69,8% (346)</b>
Suas avós	4,4% ( 22)	6,9% ( 34)	<b>11,3% ( 56)</b>
Sua sogra	2,4% ( 12)	8,3% ( 41)	<b>10,7% ( 53)</b>
Sua esposa/companheira	4,0% ( 20)	0,0% ( 0)	<b>4,0% ( 20)</b>
Tia	1,4% ( 7)	2,4% ( 12)	<b>3,8% ( 19)</b>
Madrinha	0,0% ( 0)	0,4% ( 2)	<b>0,4% ( 2)</b>
<b>TOTAL</b>	<b>32,1% (159)</b>	<b>67,9% (337)</b>	<b>100% (496)</b>

FONTE : CEPEM – CDL-ALFA - 2010

2011

<b>SEXO</b> <b>QUEM PRESENTEAR</b>	Masculino	Feminino	<b>TOTAL</b>
Sua mãe	18,5% (126)	50,6% (344)	<b>69,1% (470)</b>
Suas avós	1,9% ( 13)	5,9% ( 40)	<b>7,8% ( 53)</b>
Sua sogra	2,4% ( 16)	13,2% ( 90)	<b>15,6% (106)</b>
Sua esposa/companheira	3,8% ( 26)	0,1% ( 1)	<b>4,0% ( 27)</b>
Tia	0,1% ( 1)	1,5% ( 10)	<b>1,6% ( 11)</b>
Madrinha	0,0% ( 0)	1,9% ( 13)	<b>1,9% ( 13)</b>
<b>TOTAL</b>	<b>26,8% (182)</b>	<b>73,2% (498)</b>	<b>100% (680)</b>

FONTE : CEPEM – CDL-ALFA - 2011

2012

<b>SEXO</b> <b>QUEM PRESENTEAR</b>	Masculino	Feminino	<b>TOTAL</b>
Sua mãe	10,7%	55,7%	<b>66,4%</b>
Suas avós	2,0%	8,3%	<b>10,3%</b>
Sua sogra	2,6%	13,1%	<b>15,7%</b>
Sua esposa/companheira	4,8%	0,4%	<b>5,2%</b>
Tia	0,0%	1,3%	<b>1,3%</b>
Madrinha	0,2%	0,9%	<b>1,1%</b>
<b>TOTAL</b>	<b>20,3%</b>	<b>79,7%</b>	<b>100%</b>

FONTE : CEPEM – CDL-ALFA - 2012

## E. DISTRIBUIÇÃO DE SEXO VERSUS O QUE COMPRAR.

2010

<b>SEXO</b> <b>OQUE_PRETENDE_COMPRAR</b>	Masculino	Feminino	<b>TOTAL</b>
Vestuário	7,9%	20,4%	<b>28,3%</b>
Perfumaria	5,5%	9,8%	<b>15,3%</b>
Calçados	4,2%	9,1%	<b>13,2%</b>
Bolsas e Complementos	2,8%	8,1%	<b>10,9%</b>
Otos	4,0%	4,5%	<b>8,5%</b>
Eletrodomésticos	2,1%	3,0%	<b>5,1%</b>
Celular	1,9%	3,0%	<b>4,9%</b>
Joiás e Assemelhados	0,6%	3,2%	<b>3,8%</b>
Flores	1,7%	1,9%	<b>3,6%</b>
Eleto Eletrônicos	0,9%	1,7%	<b>2,6%</b>
CD's	0,6%	0,8%	<b>1,3%</b>
Lingerie	0,0%	0,8%	<b>0,8%</b>
Toucador	0,0%	0,6%	<b>0,6%</b>
Informática	0,2%	0,4%	<b>0,6%</b>
DVD	0,4%	0,0%	<b>0,4%</b>
Brinquedos	0,2%	0,0%	<b>0,2%</b>
Linha Branca	0,0%	0,0%	<b>0,0%</b>
<b>TOTAL</b>	<b>32,8%</b>	<b>67,2%</b>	<b>100%</b>

FONTE: CEPEM – CDL-ALFA - 2010

2011

<b>SEXO</b> <b>OQUE_PRETENDE_COMPRAR</b>	Masculino	Feminino	<b>TOTAL</b>
Vestuário	7,1%	20,5%	<b>27,6%</b>
Não resposta	2,8%	8,3%	<b>11,2%</b>
Calçados	2,1%	8,5%	<b>10,5%</b>
Perfumaria	4,4%	5,9%	<b>10,3%</b>
Bolsas e Complementos	3,0%	6,9%	<b>9,9%</b>
Otos	2,1%	5,5%	<b>7,6%</b>
Eletrodomésticos	2,2%	4,9%	<b>7,1%</b>
Flores	1,5%	3,2%	<b>4,7%</b>
Joiás e Assemelhados	1,4%	2,8%	<b>4,2%</b>
Celular	0,5%	2,4%	<b>3,0%</b>
Lingerie	0,0%	1,2%	<b>1,2%</b>
Eleto Eletrônicos	0,4%	0,4%	<b>0,8%</b>
CD's	0,4%	0,4%	<b>0,8%</b>
DVD	0,3%	0,4%	<b>0,6%</b>
Linha Branca	0,0%	0,4%	<b>0,4%</b>
Toucador	0,1%	0,0%	<b>0,1%</b>
Brinquedos	0,0%	0,1%	<b>0,1%</b>
Informática	0,0%	0,0%	<b>0,0%</b>
<b>TOTAL</b>	<b>28,1%</b>	<b>71,9%</b>	<b>100%</b>

FONTE: CEPEM – CDL-ALFA - 2011



## 2012

<b>SEXO</b> <b>OQUE_PRETENDE_COMPRAR</b>	<b>SEXO</b>		<b>TOTAL</b>
	Masculino	Feminino	
Vestuário	5,0%	23,0%	<b>27,9%</b>
Perfumaria	2,1%	12,0%	<b>14,1%</b>
Não resposta	1,9%	9,5%	<b>11,4%</b>
Calçados	2,4%	8,8%	<b>11,2%</b>
Outos	2,1%	6,9%	<b>9,0%</b>
Elerodomésticos	1,1%	5,5%	<b>6,6%</b>
Bolsas e Complementos	1,0%	5,3%	<b>6,3%</b>
Joiás e Assemelhados	0,3%	2,2%	<b>2,6%</b>
Lingerie	0,3%	2,2%	<b>2,6%</b>
Celular	0,8%	1,1%	<b>1,9%</b>
Linha Branca	0,3%	1,1%	<b>1,4%</b>
Flores	0,3%	1,1%	<b>1,4%</b>
Eleto Eletrônicos	0,0%	1,1%	<b>1,1%</b>
DVD	0,0%	0,6%	<b>0,6%</b>
Brinquedos	0,2%	0,5%	<b>0,6%</b>
Informática	0,3%	0,2%	<b>0,5%</b>
Toucador	0,2%	0,2%	<b>0,3%</b>
CD's	0,2%	0,2%	<b>0,3%</b>
<b>TOTAL</b>	<b>18,5%</b>	<b>81,5%</b>	<b>100%</b>

FONTE: CEPEM – CDL-ALFA - 2012

## F. DISTRIBUIÇÃO DE RENDA FAMILIAR VERSUS QUANTO GASTAR.

2010

QUANTO_GASTAR	Até R\$ 20,00	Até R\$ 50,00	Até R\$ 80,00	Até R\$ 100,00	Até R\$ 150,00	Até R\$ 200,00	Até R\$ 250,00	Até 300,00	Acima de R\$ 300,00	TOTAL
<b>RENDA_MENSAL_FAMILIA</b>										
Até R\$ 510,00	1,8%	2,6%	1,8%	2,8%	0,5%	0,3%	0,0%	0,3%	0,0%	<b>10,0%</b>
de R\$ 511,00 até R\$ 700,00	1,0%	5,6%	3,1%	6,4%	2,8%	2,1%	0,3%	0,3%	0,3%	<b>21,8%</b>
de R\$ 701,00 até R\$ 1.000,00	1,8%	5,1%	6,4%	3,8%	4,4%	2,8%	0,8%	1,0%	0,5%	<b>26,7%</b>
de R\$ 1.001,00 até R\$ 1.500,00	0,5%	3,3%	3,1%	3,1%	1,3%	3,3%	1,3%	1,0%	0,8%	<b>17,7%</b>
de R\$ 1.501,00 até R\$ 2.000,00	0,5%	1,0%	1,0%	2,6%	0,3%	0,8%	0,0%	1,0%	0,0%	<b>7,2%</b>
de 2.001,00 até R\$ 2.500,00	0,0%	0,8%	0,3%	0,5%	0,3%	0,8%	0,0%	0,0%	0,3%	<b>2,8%</b>
de 2.501,00 até R\$ 3.000,00	0,5%	1,0%	2,3%	1,0%	0,3%	0,3%	0,3%	0,3%	0,5%	<b>6,4%</b>
Acima de R\$ 3.000,00	0,3%	1,0%	0,8%	1,3%	1,3%	1,0%	0,5%	0,3%	1,0%	<b>7,4%</b>
<b>TOTAL</b>	<b>6,4%</b>	<b>20,5%</b>	<b>18,7%</b>	<b>21,5%</b>	<b>11,0%</b>	<b>11,3%</b>	<b>3,1%</b>	<b>4,1%</b>	<b>3,3%</b>	<b>100%</b>

FONTE: CEPEM – CDL-ALFA - 2010

2011

QUANTO_GASTAR	Até R\$ 20,00	Até R\$ 50,00	Até R\$ 80,00	Até R\$ 100,00	Até R\$ 150,00	Até R\$ 200,00	Até R\$ 250,00	Até 300,00	Acima de R\$ 300,00	TOTAL
<b>RENDA_MENSAL_FAMILIA</b>										
Menos de R\$ 545,00 ( 1SM)	1,6%	4,2%	1,6%	1,2%	0,4%	0,6%	0,4%	0,2%	0,2%	<b>10,3%</b>
De R\$ 545,00 a R\$ 1.090,00 (2SM)	1,8%	5,6%	3,0%	3,6%	1,2%	0,6%	1,2%	1,0%	0,2%	<b>18,1%</b>
De R\$ 1.091,00 a R\$ 1.635,00 (3SM)	1,8%	6,2%	5,6%	4,8%	2,4%	3,4%	1,8%	1,0%	0,8%	<b>27,6%</b>
De R\$ 1.636,00 a R\$ 2.180,00 (4SM)	0,4%	2,4%	1,8%	2,0%	1,6%	1,8%	1,0%	0,8%	0,4%	<b>12,1%</b>
De R\$ 2.181,00 a R\$ 2.725,00 (5SM)	0,8%	0,6%	1,6%	2,2%	0,8%	3,0%	1,8%	2,4%	1,8%	<b>14,9%</b>
De R\$ 2.726,00 a R\$ 3.270,00 (6SM)	0,0%	0,4%	0,6%	1,0%	0,2%	0,2%	0,6%	1,0%	1,4%	<b>5,4%</b>
De R\$ 3.271,00 a R\$ 3.815,00 (7SM)	0,4%	0,0%	0,0%	0,6%	0,6%	0,8%	0,6%	1,0%	1,0%	<b>5,0%</b>
De R\$ 3.816,00 a R\$ 4.360,00 ( 8SM)	0,2%	0,2%	0,2%	0,2%	0,0%	0,2%	0,0%	0,2%	0,2%	<b>1,4%</b>
De R\$ 4.361,00 a R\$ 4.905,00 (9SM)	0,0%	0,2%	0,0%	0,2%	0,0%	0,0%	0,4%	0,0%	0,2%	<b>1,0%</b>
De R\$ 4.906,00 a R\$ 5.450,00 (10SM)	0,0%	0,0%	0,4%	0,0%	0,0%	0,0%	0,0%	0,2%	0,2%	<b>0,8%</b>
Acima de 5.451,00	0,0%	0,6%	0,2%	0,4%	0,6%	0,2%	0,2%	0,4%	0,8%	<b>3,4%</b>
<b>TOTAL</b>	<b>7,0%</b>	<b>20,3%</b>	<b>14,9%</b>	<b>16,1%</b>	<b>7,8%</b>	<b>10,7%</b>	<b>8,0%</b>	<b>8,2%</b>	<b>7,2%</b>	<b>100%</b>

FONTE: CEPEM – CDL-ALFA - 2011

2012

QUANTO_GASTAR	Até R\$ 20,00	Até R\$ 50,00	Até R\$ 80,00	Até R\$ 100,00	Até R\$ 150,00	Até R\$ 200,00	Até R\$ 250,00	Até 300,00	Acima de R\$ 300,00	TOTAL
<b>RENDA_MENSAL_FAMILIA</b>										
Menos de R\$ 622,00 ( 1SM)	3,9%	3,9%	0,7%	1,7%	0,7%	2,2%	1,2%	0,5%	0,5%	<b>15,4%</b>
De R\$ 622,00 a R\$ 1.244,00 (2SM)	1,7%	10,0%	4,7%	6,1%	1,2%	1,5%	1,5%	1,7%	1,0%	<b>29,4%</b>
De R\$ 1.244,00 a R\$ 1.866,00 (3SM)	0,2%	3,2%	2,7%	2,7%	5,4%	2,2%	1,5%	0,0%	0,7%	<b>18,6%</b>
De R\$ 1.866,00 a R\$ 2.488,00 (4SM)	0,7%	2,9%	2,9%	4,9%	2,5%	4,7%	1,7%	0,5%	1,0%	<b>21,8%</b>
De R\$ 2.488,00 a R\$ 3.100,00 (5SM)	0,2%	1,0%	0,5%	0,7%	1,0%	0,5%	0,0%	0,7%	0,0%	<b>4,7%</b>
De R\$ 3.100,00 a R\$ 3.732,00 (6SM)	0,0%	0,2%	0,2%	0,0%	0,5%	0,0%	0,0%	0,0%	0,0%	<b>1,0%</b>
De R\$ 3.732,00 a R\$ 4.354,00 (7SM)	0,2%	0,7%	0,0%	1,0%	1,0%	0,7%	0,2%	0,0%	0,7%	<b>4,7%</b>
De R\$ 4.354,00 a R\$ 4.976,00 ( 8SM)	0,0%	0,0%	0,0%	0,0%	0,0%	0,0%	0,2%	0,2%	0,0%	<b>0,5%</b>
De R\$ 4.976,00 a R\$ 5.598,00 (9SM)	0,2%	0,2%	0,0%	0,5%	0,0%	0,5%	0,0%	0,0%	0,0%	<b>1,5%</b>
Acima de 5.598,00	0,0%	0,5%	0,0%	0,5%	0,2%	0,5%	0,0%	0,2%	0,5%	<b>2,5%</b>
<b>TOTAL</b>	<b>7,4%</b>	<b>22,8%</b>	<b>11,8%</b>	<b>18,1%</b>	<b>12,5%</b>	<b>12,7%</b>	<b>6,4%</b>	<b>3,9%</b>	<b>4,4%</b>	<b>100%</b>

FONTE: CEPEM – CDL-ALFA - 2012

## G. DISTRIBUIÇÃO DA FORMA DE PAGAMENTO VERSUS QUANTO GASTAR.

### 2010

QUANTO_GASTAR	Até R\$ 20,00	Até R\$ 50,00	Até R\$ 80,00	Até R\$ 100,00	Até R\$ 150,00	Até R\$ 200,00	Até R\$ 250,00	Até 300,00	Acima de R\$ 300,00	TOTAL
<b>FORMA_PAGAMENTO</b>										
Dinheiro	6,2%	15,6%	13,3%	13,3%	6,7%	4,6%	1,3%	1,8%	0,8%	<b>63,6%</b>
Cheque à vista	0,0%	0,5%	0,3%	0,3%	0,0%	0,3%	0,0%	0,0%	0,0%	<b>1,3%</b>
Cheque pré datado	0,0%	0,0%	0,0%	0,0%	0,0%	0,0%	0,0%	0,0%	0,0%	<b>0,0%</b>
Cartão de crédito	0,3%	2,1%	2,8%	4,6%	3,1%	5,1%	1,5%	1,3%	1,8%	<b>22,6%</b>
Cartão da loja	0,0%	0,8%	0,5%	0,8%	0,5%	0,3%	0,3%	0,0%	0,3%	<b>3,3%</b>
Crediário	0,0%	1,0%	1,3%	2,6%	0,8%	1,0%	0,0%	1,0%	0,5%	<b>8,2%</b>
Financiamento	0,0%	0,0%	0,0%	0,0%	0,0%	0,0%	0,0%	0,0%	0,0%	<b>0,0%</b>
Outros	0,0%	0,5%	0,5%	0,0%	0,0%	0,0%	0,0%	0,0%	0,0%	<b>1,0%</b>
<b>TOTAL</b>	<b>6,4%</b>	<b>20,5%</b>	<b>18,7%</b>	<b>21,5%</b>	<b>11,0%</b>	<b>11,3%</b>	<b>3,1%</b>	<b>4,1%</b>	<b>3,3%</b>	<b>100%</b>

FONTE: CEPEM – CDL-ALFA - 2010

### 2011

QUANTO_GASTAR	Até R\$ 20,00	Até R\$ 50,00	Até R\$ 80,00	Até R\$ 100,00	Até R\$ 150,00	Até R\$ 200,00	Até R\$ 250,00	Até 300,00	Acima de R\$ 300,00	TOTAL
<b>FORMA_PAGAMENTO</b>										
Não resposta	0,0%	0,0%	0,0%	0,0%	0,0%	0,0%	0,0%	0,0%	0,0%	<b>0,0%</b>
Dinheiro	6,8%	18,1%	11,1%	10,9%	5,8%	6,2%	4,8%	4,2%	3,2%	<b>71,0%</b>
Cheque à vista	0,0%	0,2%	0,2%	0,0%	0,0%	0,0%	0,4%	0,2%	0,0%	<b>1,0%</b>
Cheque pré datado	0,0%	0,0%	0,2%	0,0%	0,0%	0,0%	0,0%	0,0%	0,0%	<b>0,2%</b>
Cartão de crédito	0,2%	1,8%	2,8%	4,0%	1,6%	4,0%	2,2%	3,0%	3,2%	<b>22,7%</b>
Cartão da loja	0,0%	0,0%	0,4%	0,6%	0,4%	0,6%	0,4%	0,4%	0,0%	<b>2,8%</b>
Crediário	0,0%	0,2%	0,0%	0,6%	0,0%	0,0%	0,2%	0,4%	0,4%	<b>1,8%</b>
Financiamento	0,0%	0,0%	0,0%	0,0%	0,0%	0,0%	0,0%	0,0%	0,2%	<b>0,2%</b>
Outros	0,0%	0,0%	0,2%	0,0%	0,0%	0,0%	0,0%	0,0%	0,2%	<b>0,4%</b>
<b>TOTAL</b>	<b>7,0%</b>	<b>20,3%</b>	<b>14,9%</b>	<b>16,1%</b>	<b>7,8%</b>	<b>10,7%</b>	<b>8,0%</b>	<b>8,2%</b>	<b>7,2%</b>	<b>100%</b>

FONTE: CEPEM – CDL-ALFA - 2011

### 2012

QUANTO_GASTAR	Até R\$ 20,00	Até R\$ 50,00	Até R\$ 80,00	Até R\$ 100,00	Até R\$ 150,00	Até R\$ 200,00	Até R\$ 250,00	Até 300,00	Acima de R\$ 300,00	TOTAL
<b>FORMA_PAGAMENTO</b>										
Dinheiro	5,9%	17,6%	8,1%	14,2%	8,3%	8,1%	2,5%	1,7%	2,5%	<b>68,9%</b>
Cartão de crédito	0,2%	2,9%	2,9%	3,2%	3,4%	2,9%	2,2%	1,2%	1,5%	<b>20,6%</b>
Cheque à vista	0,0%	1,2%	0,0%	0,7%	0,0%	0,5%	0,5%	0,0%	0,5%	<b>3,4%</b>
Crediário	1,2%	0,2%	0,0%	0,0%	0,2%	0,5%	0,0%	0,5%	0,0%	<b>2,7%</b>
Cartão da loja	0,0%	0,5%	0,0%	0,0%	0,5%	0,2%	0,5%	0,2%	0,0%	<b>2,0%</b>
Financiamento	0,0%	0,2%	0,2%	0,0%	0,0%	0,5%	0,7%	0,0%	0,0%	<b>1,7%</b>
Outros	0,0%	0,0%	0,2%	0,0%	0,0%	0,0%	0,0%	0,2%	0,0%	<b>0,5%</b>
Cheque pré datado	0,0%	0,0%	0,2%	0,0%	0,0%	0,0%	0,0%	0,0%	0,0%	<b>0,2%</b>
<b>TOTAL</b>	<b>7,4%</b>	<b>22,8%</b>	<b>11,8%</b>	<b>18,1%</b>	<b>12,5%</b>	<b>12,7%</b>	<b>6,4%</b>	<b>3,9%</b>	<b>4,4%</b>	<b>100%</b>

FONTE: CEPEM – CDL-ALFA - 2012

## H. DISTRIBUIÇÃO LOCAL DE COMPRAS VERSUS ESCOLARIDADE.

2010

ESCOLARIDADE	Sem estudo	Ensino Fundamental 1ª fase	Ensino Fundamental 2ª fase	Ensino Médio	Graduação (cursando)	Graduação	Pós Graduação	TOTAL
<b>LOCAL_COMPRA</b>								
Loja de Shopping	0,5%	4,1%	2,1%	7,4%	12,3%	3,8%	1,8%	32,1%
Lojas de Rua	0,3%	2,1%	2,6%	23,3%	12,3%	2,8%	0,3%	43,6%
Camelódromos	0,0%	0,0%	0,3%	1,3%	1,3%	0,0%	0,5%	3,3%
Feiras	0,3%	1,3%	0,5%	2,1%	1,8%	0,5%	0,0%	6,4%
Supermercados	0,0%	0,8%	0,5%	1,5%	0,3%	0,3%	0,3%	3,6%
Internet	0,0%	0,0%	0,0%	0,0%	0,3%	0,5%	0,3%	1,0%
Livrarias	0,0%	0,0%	0,0%	0,3%	0,0%	0,0%	0,0%	0,3%
Floricultura	0,0%	0,3%	0,0%	0,3%	0,3%	0,3%	0,0%	1,0%
Amigos que vendem	0,0%	0,8%	0,5%	1,5%	0,8%	0,3%	0,0%	3,8%
Outros locais	0,3%	0,8%	0,0%	2,1%	1,8%	0,0%	0,0%	4,9%
<b>TOTAL</b>	<b>1,3%</b>	<b>10,0%</b>	<b>6,4%</b>	<b>39,7%</b>	<b>31,0%</b>	<b>8,5%</b>	<b>3,1%</b>	<b>100%</b>

FONTE: CEPEM – CDL-ALFA - 2010

2011

ESCOLARIDADE	Sem estudo	E. F. 1º fase	E. F. 2º fase	Ensino Médio	Grad.(cursando)	Grad.	Pós Grad.	TOTAL
<b>LOCAL_COMPRA</b>								
Loja de Shopping	0,0%	1,6%	1,0%	18,9%	2,6%	4,8%	1,2%	30,0%
Lojas de Rua	0,4%	2,2%	4,2%	30,8%	5,4%	5,4%	1,4%	49,7%
Camelódromos	0,0%	0,0%	0,8%	3,6%	0,6%	0,2%	0,2%	5,4%
Feiras	0,0%	0,2%	0,6%	3,0%	0,4%	1,0%	0,0%	5,2%
Supermercados	0,0%	0,2%	0,0%	0,4%	0,2%	0,4%	0,0%	1,2%
Internet	0,0%	0,0%	0,0%	0,0%	0,2%	0,2%	0,2%	0,6%
Livrarias	0,0%	0,0%	0,0%	0,4%	0,0%	0,0%	0,0%	0,4%
Floricultura	0,0%	0,2%	0,2%	1,4%	0,0%	0,2%	0,0%	2,0%
Amigos que vendem	0,0%	0,2%	0,0%	0,4%	0,0%	0,0%	0,0%	0,6%
Outros locais	0,4%	0,4%	0,2%	2,4%	1,6%	0,0%	0,0%	5,0%
<b>TOTAL</b>	<b>0,8%</b>	<b>5,0%</b>	<b>7,0%</b>	<b>61,2%</b>	<b>10,9%</b>	<b>12,1%</b>	<b>3,0%</b>	<b>100%</b>

FONTE: CEPEM – CDL-ALFA - 2011

2012

ESCOLARIDADE	Sem estudo	Ensino Fundamental 1º fase	Ensino Fundamental 2º fase	Ensino Médio	Graduação (cursando)	Graduação	Pós Graduação	TOTAL
<b>LOCAL_COMPRA</b>								
Lojas de Rua	1,2%	2,9%	5,6%	29,4%	5,4%	4,4%	0,5%	49,5%
Loja de Shopping	2,5%	1,7%	3,7%	15,0%	3,4%	2,5%	0,7%	29,4%
Camelódromos	0,0%	0,7%	1,0%	3,7%	0,5%	0,0%	0,0%	5,9%
Outros locais	0,2%	0,7%	0,7%	3,2%	0,0%	0,0%	0,2%	5,1%
Feiras	0,0%	0,5%	0,0%	1,0%	0,7%	0,7%	0,0%	2,9%
Supermercados	0,0%	0,7%	0,5%	0,2%	0,2%	0,5%	0,2%	2,5%
Amigos que vendem	0,2%	0,0%	0,2%	0,7%	0,0%	0,2%	0,7%	2,2%
Internet	0,2%	0,5%	0,0%	0,0%	0,2%	0,2%	0,2%	1,5%
Livrarias	0,0%	0,5%	0,0%	0,0%	0,2%	0,0%	0,0%	0,7%
Floricultura	0,0%	0,0%	0,2%	0,0%	0,0%	0,0%	0,0%	0,2%
<b>TOTAL</b>	<b>4,4%</b>	<b>8,3%</b>	<b>12,0%</b>	<b>53,2%</b>	<b>10,8%</b>	<b>8,6%</b>	<b>2,7%</b>	<b>100%</b>

FONTE: CEPEM – CDL-ALFA - 2012

## I. DISTRIBUIÇÃO ESCOLARIDADE VERSUS FORMA DE PAGAMENTO.

2010

FORMA_PAGAMENTO	Dinheiro	Cheque à vista	Cheque pré datado	Cartão de crédito	Cartão da loja	Crediário	Financiamento	Outros	TOTAL
<b>ESCOLARIDADE</b>									
Sem estudo	0,8%	0,0%	0,0%	0,3%	0,3%	0,0%	0,0%	0,0%	1,3%
Ensino Fundamental 1º fase	8,2%	0,0%	0,0%	0,8%	0,8%	0,3%	0,0%	0,0%	10,0%
Ensino Fundamental 2º fase	3,8%	0,0%	0,0%	1,8%	0,3%	0,5%	0,0%	0,0%	6,4%
Ensino Médio	25,4%	0,5%	0,0%	7,7%	0,8%	4,9%	0,0%	0,5%	39,7%
Graduação (cursando)	18,2%	0,8%	0,0%	8,7%	1,0%	2,1%	0,0%	0,3%	31,0%
Graduação	4,6%	0,0%	0,0%	2,8%	0,3%	0,5%	0,0%	0,3%	8,5%
Pós Graduado	2,6%	0,0%	0,0%	0,5%	0,0%	0,0%	0,0%	0,0%	3,1%
<b>TOTAL</b>	<b>63,6%</b>	<b>1,3%</b>	<b>0,0%</b>	<b>22,6%</b>	<b>3,3%</b>	<b>8,2%</b>	<b>0,0%</b>	<b>1,0%</b>	<b>100%</b>

FONTE: CEPEM – CDL-ALFA - 2010

2011

FORMA_PAGAMENTO	Dinheiro	Cheque à vista	Cheque pré datado	Cartão de crédito	Cartão da loja	Crediário	Financiamento	Outros	TOTAL
<b>ESCOLARIDADE</b>									
Sem estudo	0,6%	0,0%	0,0%	0,0%	0,0%	0,0%	0,2%	0,0%	0,8%
Ensino Fundamental 1º fase	3,8%	0,0%	0,0%	0,6%	0,6%	0,0%	0,0%	0,0%	5,0%
Ensino Fundamental 2º fase	5,2%	0,0%	0,0%	1,8%	0,0%	0,0%	0,0%	0,0%	7,0%
Ensino Médio	45,3%	0,6%	0,0%	12,7%	1,0%	1,4%	0,0%	0,2%	61,2%
Graduação (cursando)	5,8%	0,2%	0,2%	3,2%	1,2%	0,4%	0,0%	0,0%	10,9%
Graduação	8,7%	0,2%	0,0%	3,0%	0,0%	0,0%	0,0%	0,2%	12,1%
Pós Graduado	1,6%	0,0%	0,0%	1,4%	0,0%	0,0%	0,0%	0,0%	3,0%
<b>TOTAL</b>	<b>71,0%</b>	<b>1,0%</b>	<b>0,2%</b>	<b>22,7%</b>	<b>2,8%</b>	<b>1,8%</b>	<b>0,2%</b>	<b>0,4%</b>	<b>100%</b>

FONTE: CEPEM – CDL-ALFA - 2011

2012

FORMA_PAGAMENTO	Dinheiro	Cheque à vista	Cheque pré datado	Cartão de crédito	Cartão da loja	Crediário	Financiamento	Outros	TOTAL
<b>ESCOLARIDADE</b>									
Sem estudo	2,9%	0,2%	0,0%	0,2%	0,0%	0,7%	0,2%	0,0%	4,4%
Ensino Fundamental 1º fase	3,9%	1,7%	0,0%	0,7%	0,2%	0,2%	1,2%	0,2%	8,3%
Ensino Fundamental 2º fase	9,6%	0,5%	0,0%	1,2%	0,0%	0,7%	0,0%	0,0%	12,0%
Ensino Médio	38,5%	0,5%	0,2%	11,8%	1,5%	0,7%	0,0%	0,0%	53,2%
Graduação (cursando)	8,6%	0,2%	0,0%	2,0%	0,0%	0,0%	0,0%	0,0%	10,8%
Graduação	4,2%	0,2%	0,0%	3,9%	0,2%	0,0%	0,0%	0,0%	8,6%
Pós Graduado	1,2%	0,0%	0,0%	0,7%	0,0%	0,2%	0,2%	0,2%	2,7%
<b>TOTAL</b>	<b>68,9%</b>	<b>3,4%</b>	<b>0,2%</b>	<b>20,6%</b>	<b>2,0%</b>	<b>2,7%</b>	<b>1,7%</b>	<b>0,5%</b>	<b>100%</b>

FONTE: CEPEM – CDL-ALFA - 2012

## J. DISTRIBUIÇÃO RENDA FAMILIAR VERSUS FORMA DE PAGAMENTO.

2010

FORMA_PAGAMENTO	Dinheiro	Cheque à vista	Cheque pré datado	Cartão de crédito	Cartão da loja	Crediário	Financiamento	Outros	TOTAL
<b>RENDA_MENSAL_FAMILIA</b>									
Até R\$ 510,00	7,2%	0,3%	0,0%	0,8%	1,0%	0,8%	0,0%	0,0%	10,0%
de R\$ 511,00 até R\$ 700,00	16,7%	0,0%	0,0%	4,1%	0,3%	0,8%	0,0%	0,0%	21,8%
de R\$ 701,00 até R\$ 1.000,00	15,9%	0,3%	0,0%	5,4%	1,0%	3,6%	0,0%	0,5%	26,7%
de R\$ 1.001,00 até R\$ 1.500,00	8,2%	0,5%	0,0%	5,6%	0,8%	2,1%	0,0%	0,5%	17,7%
de R\$ 1.501,00 até R\$ 2.000,00	4,4%	0,0%	0,0%	2,1%	0,0%	0,8%	0,0%	0,0%	7,2%
de 2.001,00 até R\$ 2.500,00	2,1%	0,0%	0,0%	0,8%	0,0%	0,0%	0,0%	0,0%	2,8%
de 2.501,00 até R\$ 3.000,00	4,4%	0,3%	0,0%	1,3%	0,3%	0,3%	0,0%	0,0%	6,4%
Acima de R\$ 3.000,00	4,9%	0,0%	0,0%	2,6%	0,0%	0,0%	0,0%	0,0%	7,4%
<b>TOTAL</b>	<b>63,6%</b>	<b>1,3%</b>	<b>0,0%</b>	<b>22,6%</b>	<b>3,3%</b>	<b>8,2%</b>	<b>0,0%</b>	<b>1,0%</b>	<b>100%</b>

FONTE: CEPEM – CDL-ALFA – 2010

2011

FORMA_PAGAMENTO	Dinheiro	Cheque à vista	Cheque pré datado	Cartão de crédito	Cartão da loja	Crediário	Financiamento	Outros	TOTAL
<b>RENDA_MENSAL_FAMILIA</b>									
Menos de R\$ 545,00	9,7%	0,0%	0,0%	0,6%	0,0%	0,0%	0,0%	0,0%	10,3%
De R\$ 545,00 a R\$ 1.090,00	14,7%	0,4%	0,0%	2,6%	0,2%	0,2%	0,0%	0,0%	18,1%
De R\$ 1.091,00 a R\$ 1.635,00	18,3%	0,0%	0,2%	6,6%	1,8%	0,8%	0,0%	0,0%	27,6%
De R\$ 1.636,00 a R\$ 2.180,00	9,1%	0,0%	0,0%	2,8%	0,0%	0,2%	0,0%	0,0%	12,1%
De R\$ 2.181,00 a R\$ 2.725,00	8,3%	0,4%	0,0%	5,8%	0,2%	0,2%	0,0%	0,0%	14,9%
De R\$ 2.726,00 a R\$ 3.270,00	3,4%	0,2%	0,0%	1,4%	0,0%	0,0%	0,2%	0,2%	5,4%
De R\$ 3.271,00 a R\$ 3.815,00	2,8%	0,0%	0,0%	1,8%	0,2%	0,2%	0,0%	0,0%	5,0%
De R\$ 3.816,00 a R\$ 4.360,00	1,0%	0,0%	0,0%	0,2%	0,0%	0,0%	0,0%	0,2%	1,4%
De R\$ 4.361,00 a R\$ 4.905,00	0,6%	0,0%	0,0%	0,2%	0,0%	0,2%	0,0%	0,0%	1,0%
De R\$ 4.906,00 a R\$ 5.450,00	0,6%	0,0%	0,0%	0,0%	0,2%	0,0%	0,0%	0,0%	0,8%
Acima de 5.451,00	2,4%	0,0%	0,0%	0,8%	0,2%	0,0%	0,0%	0,0%	3,4%
<b>TOTAL</b>	<b>71,0%</b>	<b>1,0%</b>	<b>0,2%</b>	<b>22,7%</b>	<b>2,8%</b>	<b>1,8%</b>	<b>0,2%</b>	<b>0,4%</b>	<b>100%</b>

FONTE: CEPEM – CDL-ALFA - 2011

2012

FORMA_PAGAMENTO	Dinheiro	Cheque à vista	Cheque pré datado	Cartão de crédito	Cartão da loja	Crediário	Financiamento	Outros	TOTAL
<b>RENDA_MENSAL_FAMILIA</b>									
Menos de R\$ 622,00 ( 1SM)	10,0%	1,7%	0,0%	0,7%	0,2%	1,5%	1,2%	0,0%	15,4%
De R\$ 622,00 a R\$ 1.244,00 (2SM)	22,3%	1,2%	0,2%	3,9%	0,7%	0,7%	0,0%	0,2%	29,4%
De R\$ 1.244,00 a R\$ 1.866,00 (3SM)	14,0%	0,0%	0,0%	4,7%	0,0%	0,0%	0,0%	0,0%	18,6%
De R\$ 1.866,00 a R\$ 2.488,00 (4SM)	13,2%	0,2%	0,0%	7,4%	1,0%	0,0%	0,0%	0,0%	21,8%
De R\$ 2.488,00 a R\$ 3.100,00 (5SM)	3,7%	0,0%	0,0%	0,5%	0,0%	0,2%	0,0%	0,2%	4,7%
De R\$ 3.100,00 a R\$ 3.732,00 (6SM)	0,5%	0,0%	0,0%	0,5%	0,0%	0,0%	0,0%	0,0%	1,0%
De R\$ 3.732,00 a R\$ 4.354,00 (7SM)	2,2%	0,2%	0,0%	2,0%	0,0%	0,0%	0,2%	0,0%	4,7%
De R\$ 4.354,00 a R\$ 4.976,00 ( 8SM)	0,2%	0,0%	0,0%	0,0%	0,0%	0,0%	0,2%	0,0%	0,5%
De R\$ 4.976,00 a R\$ 5.598,00 (9SM)	1,0%	0,0%	0,0%	0,2%	0,0%	0,2%	0,0%	0,0%	1,5%
Acima de 5.598,00	1,7%	0,0%	0,0%	0,7%	0,0%	0,0%	0,0%	0,0%	2,5%
<b>TOTAL</b>	<b>68,9%</b>	<b>3,4%</b>	<b>0,2%</b>	<b>20,6%</b>	<b>2,0%</b>	<b>2,7%</b>	<b>1,7%</b>	<b>0,5%</b>	<b>100%</b>

FONTE: CEPEM – CDL-ALFA - 2012

## DISTRIBUIÇÃO LOCAL DE COMPRA VERSUS QUANTO GASTAR.

**2010**

QUANTO_GASTAR	Até R\$ 20,00	Até R\$ 50,00	Até R\$ 80,00	Até R\$ 100,00	Até R\$ 150,00	Até R\$ 200,00	Até R\$ 250,00	Até 300,00	Acima de R\$ 300,00	TOTAL
<b>LOCAL_COMPRA</b>										
Loja de Shopping	1,8%	6,2%	3,6%	7,4%	3,1%	5,1%	1,5%	2,1%	1,3%	<b>32,1%</b>
Lojas de Rua	1,0%	6,9%	9,2%	10,8%	7,2%	5,4%	1,3%	1,0%	0,8%	<b>43,6%</b>
Camelódromos	0,3%	1,8%	0,8%	0,3%	0,0%	0,0%	0,0%	0,3%	0,0%	<b>3,3%</b>
Feiras	1,5%	2,8%	1,8%	0,3%	0,0%	0,0%	0,0%	0,0%	0,0%	<b>6,4%</b>
Supermercados	1,0%	0,5%	0,3%	0,8%	0,0%	0,0%	0,3%	0,5%	0,3%	<b>3,6%</b>
Internet	0,0%	0,0%	0,3%	0,0%	0,0%	0,0%	0,0%	0,0%	0,8%	<b>1,0%</b>
Livrarias	0,3%	0,0%	0,0%	0,0%	0,0%	0,0%	0,0%	0,0%	0,0%	<b>0,3%</b>
Floricultura	0,0%	0,5%	0,3%	0,3%	0,0%	0,0%	0,0%	0,0%	0,0%	<b>1,0%</b>
Amigos que vendem	0,0%	0,8%	1,8%	1,0%	0,3%	0,0%	0,0%	0,0%	0,0%	<b>3,8%</b>
Outros locais	0,5%	1,0%	0,8%	0,8%	0,5%	0,8%	0,0%	0,3%	0,3%	<b>4,9%</b>
<b>TOTAL</b>	<b>6,4%</b>	<b>20,5%</b>	<b>18,7%</b>	<b>21,5%</b>	<b>11,0%</b>	<b>11,3%</b>	<b>3,1%</b>	<b>4,1%</b>	<b>3,3%</b>	<b>100%</b>

FONTE: CEPEM – CDL-ALFA – 2008

**2011**

QUANTO_GASTAR	Até R\$ 20,00	Até R\$ 50,00	Até R\$ 80,00	Até R\$ 100,00	Até R\$ 150,00	Até R\$ 200,00	Até R\$ 250,00	Até 300,00	Acima de R\$ 300,00	TOTAL
<b>LOCAL_COMPRA</b>										
Loja de Shopping	1,2%	4,0%	3,6%	5,8%	2,2%	2,4%	2,4%	4,8%	3,8%	<b>30,0%</b>
Lojas de Rua	3,2%	8,3%	8,7%	7,8%	5,0%	7,0%	4,6%	2,2%	3,0%	<b>49,7%</b>
Camelódromos	0,8%	2,6%	0,6%	0,4%	0,4%	0,2%	0,0%	0,4%	0,0%	<b>5,4%</b>
Feiras	0,4%	2,2%	1,4%	1,0%	0,0%	0,2%	0,0%	0,0%	0,0%	<b>5,2%</b>
Supermercados	0,4%	0,2%	0,0%	0,0%	0,0%	0,4%	0,2%	0,0%	0,0%	<b>1,2%</b>
Internet	0,0%	0,0%	0,0%	0,0%	0,0%	0,0%	0,2%	0,4%	0,0%	<b>0,6%</b>
Livrarias	0,0%	0,4%	0,0%	0,0%	0,0%	0,0%	0,0%	0,0%	0,0%	<b>0,4%</b>
Floricultura	0,4%	0,8%	0,2%	0,4%	0,2%	0,0%	0,0%	0,0%	0,0%	<b>2,0%</b>
Amigos que vendem	0,2%	0,2%	0,0%	0,2%	0,0%	0,0%	0,0%	0,0%	0,0%	<b>0,6%</b>
Outros locais	0,4%	1,6%	0,4%	0,6%	0,0%	0,6%	0,6%	0,4%	0,4%	<b>5,0%</b>
<b>TOTAL</b>	<b>7,0%</b>	<b>20,3%</b>	<b>14,9%</b>	<b>16,1%</b>	<b>7,8%</b>	<b>10,7%</b>	<b>8,0%</b>	<b>8,2%</b>	<b>7,2%</b>	<b>100%</b>

FONTE: CEPEM – CDL-ALFA – 2011

**2012**

QUANTO_GASTAR	Até R\$ 20,00	Até R\$ 50,00	Até R\$ 80,00	Até R\$ 100,00	Até R\$ 150,00	Até R\$ 200,00	Até R\$ 250,00	Até 300,00	Acima de R\$ 300,00	TOTAL
<b>LOCAL_COMPRA</b>										
Lojas de Rua	2,2%	13,0%	6,9%	9,6%	5,9%	5,1%	3,7%	0,7%	2,5%	<b>49,5%</b>
Loja de Shopping	2,7%	4,4%	3,4%	5,9%	4,9%	4,2%	1,5%	1,5%	1,0%	<b>29,4%</b>
Camelódromos	0,5%	2,5%	0,2%	2,2%	0,0%	0,5%	0,0%	0,0%	0,0%	<b>5,9%</b>
Outros locais	0,5%	1,5%	0,5%	0,0%	0,7%	0,7%	0,0%	0,7%	0,5%	<b>5,1%</b>
Feiras	0,2%	0,7%	0,5%	0,5%	0,5%	0,0%	0,0%	0,2%	0,2%	<b>2,9%</b>
Supermercados	1,0%	0,0%	0,0%	0,0%	0,0%	1,2%	0,2%	0,0%	0,0%	<b>2,5%</b>
Amigos que vendem	0,2%	0,2%	0,2%	0,0%	0,2%	0,7%	0,0%	0,2%	0,2%	<b>2,2%</b>
Internet	0,0%	0,2%	0,0%	0,0%	0,2%	0,0%	1,0%	0,0%	0,0%	<b>1,5%</b>
Livrarias	0,0%	0,2%	0,0%	0,0%	0,0%	0,0%	0,0%	0,5%	0,0%	<b>0,7%</b>
Floricultura	0,0%	0,0%	0,0%	0,0%	0,0%	0,2%	0,0%	0,0%	0,0%	<b>0,2%</b>
<b>TOTAL</b>	<b>7,4%</b>	<b>22,8%</b>	<b>11,8%</b>	<b>18,1%</b>	<b>12,5%</b>	<b>12,7%</b>	<b>6,4%</b>	<b>3,9%</b>	<b>4,4%</b>	<b>100%</b>

FONTE: CEPEM – CDL-ALFA – 2012

- **DISTRIBUIÇÃO LOCAL DE COMPARAÇÃO DO VALOR DO PRESENTE, MAIOR, MENOR OU MESMO VALOR QUE NO ANO PASSADO VERSUS QUANTO GASTAR.**

### 2010

<b>COMPARAÇÃO NO VALOR DO PRESENTE C/ 2009 QUANTO GASTAR</b>	Maior	Menor	Mesmo valor	Não sei	<b>TOTAL</b>
Até R\$ 20,00	1,0%	1,3%	1,3%	2,8%	<b>6,4%</b>
Até R\$ 50,00	3,8%	3,1%	6,9%	6,7%	<b>20,5%</b>
Até R\$ 80,00	5,9%	2,1%	6,2%	4,6%	<b>18,7%</b>
Até R\$ 100,00	7,2%	1,5%	7,2%	5,6%	<b>21,5%</b>
Até R\$ 150,00	4,4%	0,8%	1,5%	4,4%	<b>11,0%</b>
Até R\$ 200,00	5,4%	0,3%	1,8%	3,8%	<b>11,3%</b>
Até R\$ 250,00	1,8%	0,0%	0,5%	0,8%	<b>3,1%</b>
Até 300,00	1,8%	0,3%	0,8%	1,3%	<b>4,1%</b>
Acima de R\$ 300,00	2,6%	0,0%	0,5%	0,3%	<b>3,3%</b>
<b>TOTAL</b>	<b>33,8%</b>	<b>9,2%</b>	<b>26,7%</b>	<b>30,3%</b>	<b>100%</b>

FONTE: CEPEM – CDL-ALFA - 2010

### 2011

<b>COMPARAÇÃO NO VALOR DO PRESENTE C/ 2009 QUANTO GASTAR</b>	Maior	Menor	Mesmo valor	Não sei	<b>TOTAL</b>
Até R\$ 20,00	1,0%	1,6%	1,4%	3,0%	<b>7,0%</b>
Até R\$ 50,00	3,2%	3,6%	4,2%	9,3%	<b>20,3%</b>
Até R\$ 80,00	3,6%	0,8%	5,4%	5,2%	<b>14,9%</b>
Até R\$ 100,00	5,2%	0,8%	3,0%	7,2%	<b>16,1%</b>
Até R\$ 150,00	2,6%	0,0%	1,8%	3,4%	<b>7,8%</b>
Até R\$ 200,00	3,0%	0,6%	1,8%	5,4%	<b>10,7%</b>
Até R\$ 250,00	3,8%	0,6%	0,8%	2,8%	<b>8,0%</b>
Até 300,00	4,2%	0,0%	1,8%	2,2%	<b>8,2%</b>
Acima de R\$ 300,00	4,6%	0,4%	0,6%	1,6%	<b>7,2%</b>
<b>TOTAL</b>	<b>31,0%</b>	<b>8,3%</b>	<b>20,7%</b>	<b>40,0%</b>	<b>100%</b>

FONTE: CEPEM – CDL-ALFA – 2011

### 2012

<b>COMPARAÇÃO NO VALOR DO PRESENTE C/ 2011 QUANTO GASTAR</b>	Maior	Menor	Mesmo valor	Não sei	<b>TOTAL</b>
Até R\$ 20,00	3,2%	1,7%	0,5%	2,0%	<b>7,4%</b>
Até R\$ 50,00	3,4%	5,9%	5,9%	7,6%	<b>22,8%</b>
Até R\$ 80,00	2,7%	2,7%	2,7%	3,7%	<b>11,8%</b>
Até R\$ 100,00	4,4%	1,0%	4,7%	8,1%	<b>18,1%</b>
Até R\$ 150,00	3,4%	0,2%	3,4%	5,4%	<b>12,5%</b>
Até R\$ 200,00	4,4%	0,2%	2,5%	5,6%	<b>12,7%</b>
Até R\$ 250,00	1,7%	1,0%	1,0%	2,7%	<b>6,4%</b>
Até 300,00	1,0%	0,5%	0,7%	1,7%	<b>3,9%</b>
Acima de R\$ 300,00	1,7%	0,2%	0,5%	2,0%	<b>4,4%</b>
<b>TOTAL</b>	<b>26,0%</b>	<b>13,5%</b>	<b>21,8%</b>	<b>38,7%</b>	<b>100%</b>

FONTE: CEPEM – CDL-ALFA – 2012



#### 4. APÊNDICE.

##### 4.1 FREQUÊNCIA RELATIVA REFERENTE À QUESTÃO – QUAL É O SEU SEXO.

2010

<b>SEXO</b>	<b>Qt. cit.</b>	<b>Freq.</b>
Masculino	148	31,2%
Feminino	327	68,8%
<b>TOTAL OBS.</b>	<b>475</b>	<b>100%</b>

FONTE: CEPEM – CDL-ALFA - 2010

2011

<b>SEXO</b>	<b>Qt. cit.</b>	<b>Freq.</b>
Masculino	160	27,1%
Feminino	430	72,9%
<b>TOTAL OBS.</b>	<b>590</b>	<b>100%</b>

FONTE: CEPEM – CDL-ALFA - 2011

2012

<b>SEXO</b>	<b>Qt. cit.</b>	<b>Freq.</b>
Masculino	86	18,0%
Feminino	393	82,0%
<b>TOTAL CIT.</b>	<b>479</b>	<b>100%</b>

FONTE: CEPEM – CDL-ALFA - 2012

#### 4.2 FREQUÊNCIA RELATIVA REFERENTE À QUESTÃO – QUAL É SUA FAIXA ETÁRIA.

2010

<b>FAIXA_ETARIA</b>	<b>Qt. cit.</b>	<b>Freq.</b>
de 12 à 18 anos	81	17,1%
de 19 à 25 anos	169	35,6%
de 26 à 35 anos	119	25,1%
de 36 à 45 anos	53	11,2%
de 46 à 55 anos	42	8,8%
Mais de 55 anos	11	2,3%
<b>TOTAL OBS.</b>	<b>475</b>	<b>100%</b>

FONTE: CEPEM – CDL-ALFA - 2010

2011

<b>FAIXA_ETARIA</b>	<b>Qt. cit.</b>	<b>Freq.</b>
de 12 à 18 anos	150	25,4%
de 19 à 25 anos	171	29,0%
de 26 à 35 anos	160	27,1%
de 36 à 45 anos	63	10,7%
de 46 à 55 anos	32	5,4%
Mais de 55 anos	14	2,4%
<b>TOTAL OBS.</b>	<b>590</b>	<b>100%</b>

FONTE: CEPEM – CDL-ALFA – 2011

2012

<b>FAIXA_ETARIA</b>	<b>Qt. cit.</b>	<b>Freq.</b>
de 12 à 18 anos	44	9,2%
de 19 à 25 anos	145	30,3%
de 26 à 35 anos	138	28,8%
de 36 à 45 anos	76	15,9%
de 46 à 55 anos	44	9,2%
Mais de 55 anos	32	6,7%
<b>TOTAL CIT.</b>	<b>479</b>	<b>100%</b>

FONTE: CEPEM – CDL-ALFA – 2012

#### 4.3 FREQUÊNCIA RELATIVA REFERENTE À QUESTÃO – QUAL O SEU ESTADO CÍVIL?

2010

<b>ESTADO_CIVIL</b>	<b>Qt. cit.</b>	<b>Freq.</b>
Solteiro(a)	288	60,6%
Casado(a)	150	31,6%
Divorciado(a)	15	3,2%
Viúvo(a)	12	2,5%
Outros	10	2,1%
<b>TOTAL OBS.</b>	<b>475</b>	<b>100%</b>

FONTE: CEPEM – CDL-ALFA - 2010

2011

<b>ESTADO_CIVIL</b>	<b>Qt. cit.</b>	<b>Freq.</b>
Solteiro(a)	332	56,3%
Casado(a)	214	36,3%
Divorciado(a)	26	4,4%
Viúvo(a)	7	1,2%
Outros	11	1,9%
<b>TOTAL OBS.</b>	<b>590</b>	<b>100%</b>

FONTE: CEPEM – CDL-ALFA - 2011

2012

<b>ESTADO_CIVIL</b>	<b>Qt. cit.</b>	<b>Freq.</b>
Solteiro(a)	196	40,9%
Casado(a)	219	45,7%
Divorciado(a)	35	7,3%
Viúvo(a)	12	2,5%
Outros	17	3,5%
<b>TOTAL CIT.</b>	<b>479</b>	<b>100%</b>

FONTE: CEPEM – CDL-ALFA – 2012

#### 4.4 FREQUÊNCIA RELATIVA REFERENTE À QUESTÃO – QUAL O GRAU DE INSTRUÇÃO?

2010

<b>ESCOLARIDADE</b>	<b>Qt. cit.</b>	<b>Freq.</b>
Sem estudo	5	1,1%
Ensino Fundamental 1º fase	46	9,7%
Ensino Fundamental 2º fase	35	7,4%
Ensino Médio	197	41,5%
Graduação (cursando)	141	29,7%
Graduação	39	8,2%
Pós Graduado	12	2,5%
<b>TOTAL OBS.</b>	<b>475</b>	<b>100%</b>

FONTE: CEPEM – CDL-ALFA – 2010

2011

<b>ESCOLARIDADE</b>	<b>Qt. cit.</b>	<b>Freq.</b>
Sem estudo	6	1,0%
Ensino Fundamental 1º fase	31	5,3%
Ensino Fundamental 2º fase	47	8,0%
Ensino Médio	355	60,2%
Graduação (cursando)	60	10,2%
Graduação	72	12,2%
Pós Graduado	19	3,2%
<b>TOTAL OBS.</b>	<b>590</b>	<b>100%</b>

FONTE: CEPEM – CDL-ALFA – 2011

2012

<b>ESCOLARIDADE</b>	<b>Qt. cit.</b>	<b>Freq.</b>
Sem estudo	19	4,0%
Ensino Fundamental 1º fase	39	8,1%
Ensino Fundamental 2º fase	62	12,9%
Ensino Médio	260	54,3%
Graduação (cursando)	48	10,0%
Graduação	40	8,4%
Pós Graduado	11	2,3%
<b>TOTAL CIT.</b>	<b>479</b>	<b>100%</b>

FONTE: CEPEM – CDL-ALFA – 2012

#### 4.5 FREQUÊNCIA RELATIVA REFERENTE À QUESTÃO – QUAL A SUA RENDA FAMILIAR?

2010

RENDA_MENSAL_FAMILIA	Qt. cit.	Freq.
Até R\$ 510,00	49	10,3%
de R\$ 511,00 até R\$ 700,00	102	21,5%
de R\$ 701,00 até R\$ 1.000,00	121	25,5%
de R\$ 1.001,00 até R\$ 1.500,00	87	18,3%
de R\$ 1.501,00 até R\$ 2.000,00	40	8,4%
de 2.001,00 até R\$ 2.500,00	15	3,2%
de 2.501,00 até R\$ 3.000,00	30	6,3%
Acima de R\$ 3.000,00	31	6,5%
<b>TOTAL OBS.</b>	<b>475</b>	<b>100%</b>

FONTE: CEPEM – CDL-ALFA – 2010

2011

RENDA_MENSAL_FAMILIA	Qt. cit.	Freq.
Menos de R\$ 545,00 ( 1SM)	65	11,0%
De R\$ 545,00 a R\$ 1.090,00 (2SM)	118	20,0%
De R\$ 1.091,00 a R\$ 1.635,00 (3SM)	158	26,8%
De R\$ 1.636,00 a R\$ 2.180,00 (4SM)	68	11,5%
De R\$ 2.181,00 a R\$ 2.725,00 (5SM)	81	13,7%
De R\$ 2.726,00 a R\$ 3.270,00 (6SM)	31	5,3%
De R\$ 3.271,00 a R\$ 3.815,00 (7SM)	26	4,4%
De R\$ 3.816,00 a R\$ 4.360,00 ( 8SM)	8	1,4%
De R\$ 4.361,00 a R\$ 4.905,00 (9SM)	6	1,0%
De R\$ 4.906,00 a R\$ 5.450,00 (10SM)	7	1,2%
Acima de 5.451,00	22	3,7%
<b>TOTAL OBS.</b>	<b>590</b>	<b>100%</b>

FONTE: CEPEM – CDL-ALFA – 2011

2012

RENDA_MENSAL_FAMILIA	Qt. cit.	Freq.
Menos de R\$ 622,00 ( 1SM)	73	15,2%
De R\$ 622,00 a R\$ 1.244,00 (2SM)	142	29,6%
De R\$ 1.244,00 a R\$ 1.866,00 (3SM)	96	20,0%
De R\$ 1.866,00 a R\$ 2.488,00 (4SM)	98	20,5%
De R\$ 2.488,00 a R\$ 3.100,00 (5SM)	23	4,8%
De R\$ 3.100,00 a R\$ 3.732,00 (6SM)	5	1,0%
De R\$ 3.732,00 a R\$ 4.354,00 (7SM)	20	4,2%
De R\$ 4.354,00 a R\$ 4.976,00 ( 8SM)	3	0,6%
De R\$ 4.976,00 a R\$ 5.598,00 (9SM)	8	1,7%
Acima de 5.598,00	11	2,3%
<b>TOTAL CIT.</b>	<b>479</b>	<b>100%</b>

FONTE: CEPEM – CDL-ALFA – 2012

#### 4.6 FREQUÊNCIA RELATIVA REFERENTE À QUESTÃO – VOCÊ POSSUI FILHOS?

2010

<b>POSSUI_FILHOS</b>	<b>Qt. cit.</b>	<b>Freq.</b>
Sim	208	43,8%
Não	267	56,2%
<b>TOTAL OBS.</b>	<b>475</b>	<b>100%</b>

FONTE: CEPEM – CDL-ALFA - 2010

2011

<b>POSSUI_FILHOS</b>	<b>Qt. cit.</b>	<b>Freq.</b>
Sim	244	41,4%
Não	346	58,6%
<b>TOTAL OBS.</b>	<b>590</b>	<b>100%</b>

FONTE: CEPEM – CDL-ALFA - 2011

2012

<b>POSSUI_FILHOS</b>	<b>Qt. cit.</b>	<b>Freq.</b>
Sim	289	60,3%
Não	190	39,7%
<b>TOTAL CIT.</b>	<b>479</b>	<b>100%</b>

FONTE: CEPEM – CDL-ALFA - 2012

**4.7 FREQUÊNCIA RELATIVA REFERENTE À QUESTÃO – VOCÊ PRETENDE PRESENTEAR ALGUÉM NO DIA DAS MÃES?**

**2010**

<b>PRETENDE_PRESENTEAR</b>	<b>Qt. cit.</b>	<b>Freq.</b>
Sim	390	82,1%
Não	85	17,9%
<b>TOTAL CIT.</b>	<b>475</b>	<b>100%</b>

FONTE: CEPEM – CDL-ALFA - 2010

**2011**

<b>PRETENDE_PRESENTEAR</b>	<b>Qt. cit.</b>	<b>Freq.</b>
Sim	503	85,3%
Não	87	14,7%
<b>TOTAL OBS.</b>	<b>590</b>	<b>100%</b>

**Média = 1,15 Desvio-padrão = 0,35**

FONTE: CEPEM – CDL-ALFA - 2011

**2012**

<b>PRETENDE_PRESENTEAR</b>	<b>Qt. cit.</b>	<b>Freq.</b>
Sim	408	85,2%
Não	71	14,8%
<b>TOTAL CIT.</b>	<b>479</b>	<b>100%</b>

**Média = 1,15 Desvio-padrão = 0,35**

FONTE: CEPEM – CDL-ALFA - 2012

#### 4.8 FREQUÊNCIA RELATIVA REFERENTE À QUESTÃO – QUEM VOCÊ PRETENDE PRESENTEAR?

2010

<b>QUEM_PRESENTEAR</b>	<b>Qt. cit.</b>	<b>Freq.</b>
Sua mãe	346	69,8%
Suas avós	56	11,3%
Sua sogra	53	10,7%
Sua esposa/companheira	20	4,0%
Tia	19	3,8%
Madrinha	2	0,4%
<b>TOTAL CIT.</b>	<b>496</b>	<b>100%</b>

FONTE: CEPEM – CDL-ALFA - 2010

A tabela é constituída sobre 475 observações.

Os percentuais são calculados em relação ao numero de citações.

2011

<b>QUEM_PRESENTEAR</b>	<b>Qt. cit.</b>	<b>Freq.</b>
Sua mãe	470	79,7%
Suas avós	53	9,0%
Sua sogra	106	18,0%
Sua esposa/companheira	27	4,6%
Tia	11	1,9%
Madrinha	13	2,2%
<b>TOTAL OBS.</b>	<b>590</b>	

FONTE: CEPEM – CDL-ALFA - 2011

A tabela é constituída sobre 590 observações.

Os percentuais são calculados em relação ao numero de citações

2012

<b>QUEM_PRESENTEAR</b>	<b>Qt. cit.</b>	<b>Freq.</b>
Sua mãe	360	66,4%
Suas avós	56	10,3%
Sua sogra	85	15,7%
Sua esposa/companheira	28	5,2%
Tia	7	1,3%
Madrinha	6	1,1%
<b>TOTAL CIT.</b>	<b>542</b>	<b>100%</b>

FONTE: CEPEM – CDL-ALFA - 2012

A tabela é constituída sobre 479 observações.

Os percentuais são calculados em relação ao numero de citações



#### 4.9 REQUÊNCIA RELATIVA REFERENTE À QUESTÃO – O QUÊ VOCÊ PRETENDE COMPRAR?

2010

<b>OQUE_PRETENDE_COMPRAR</b>	<b>Qt. cit.</b>	<b>Freq.</b>
Bolsas e Complementos	58	10,9%
Brinquedos	1	0,2%
CD's	7	1,3%
Calçados	70	13,2%
Celular	26	4,9%
DVD	2	0,4%
Eletrodomésticos	27	5,1%
Eleto Eletrônicos	14	2,6%
Flores	19	3,6%
Linha Branca	0	0,0%
Informática	3	0,6%
Joiás e Assemelhados	20	3,8%
Lingerie	4	0,8%
Perfumaria	81	15,3%
Toucador	3	0,6%
Vestuário	150	28,3%
Outos	45	8,5%
<b>TOTAL CIT.</b>	<b>530</b>	<b>100%</b>

Fonte: CEPEM-CDL/ALFA - 2010

A tabela é constituída sobre 475 observações.

Os percentuais são calculados em relação ao numero de citações.

2011

<b>OQUE_PRETENDE_COMPRAR</b>	<b>Qt. cit.</b>	<b>Freq.</b>
Bolsas e Complementos	77	13,1%
Brinquedos	1	0,2%
CD's	6	1,0%
Calçados	82	13,9%
Celular	23	3,9%
DVD	5	0,8%
Eletrodomésticos	55	9,3%
Eleto Eletrônicos	6	1,0%
Flores	37	6,3%
Linha Branca	3	0,5%
Informática	0	0,0%
Joiás e Assemelhados	33	5,6%
Lingerie	9	1,5%
Perfumaria	80	13,6%
Toucador	1	0,2%
Vestuário	215	36,4%
Outos	59	10,0%
<b>TOTAL OBS.</b>	<b>590</b>	

FONTE: CEPEM – CDL-ALFA - 2011

A tabela é constituída sobre 590 observações.

Os percentuais são calculados em relação ao numero de citações

2012

<b>OQUE_PRETENDE_COMPRAR</b>	<b>Qt. cit.</b>	<b>Freq.</b>
Bolsas e Complementos	39	7,1%
Brinquedos	4	0,7%
CD's	2	0,4%
Calçados	70	12,7%
Celular	12	2,2%
DVD	4	0,7%
Eletrodomésticos	41	7,4%
Eleto Eletrônicos	7	1,3%
Flores	9	1,6%
Linha Branca	9	1,6%
Informática	3	0,5%
Joiás e Assemelhados	16	2,9%
Lingerie	16	2,9%
Perfumaria	88	15,9%
Toucador	2	0,4%
Vestuário	174	31,5%
Outos	56	10,1%
<b>TOTAL CIT.</b>	<b>552</b>	<b>100%</b>

FONTE: CEPEM – CDL-ALFA - 2012

A tabela é constituída sobre 479 observações.

Os percentuais são calculados em relação ao numero de citações

**4.10** FREQUÊNCIA RELATIVA REFERENTE À QUESTÃO – O PRESENTE QUE VOCÊ PRETENDE DAR TEM VALOR MAIOR, MENOR OU MESMO VALOR QUE NO ANO PASSADO?

2010

<b>COMPARAÇÃO NO VALOR DO PRESENTE C/ 2009</b>	<b>Qt. cit.</b>	<b>Freq.</b>
Maior	132	33,8%
Menor	36	9,2%
Mesmo valor	104	26,7%
Não sei	118	30,3%
<b>TOTAL CIT.</b>	<b>390</b>	<b>100%</b>

2011

<b>COMPARAÇÃO NO VALOR DO PRESENTE C/ 2009</b>	<b>Qt. cit.</b>	<b>Freq.</b>
Maior	156	26,4%
Menor	42	7,1%
Mesmo valor	104	17,6%
Não sei	201	34,1%
<b>TOTAL OBS.</b>	<b>590</b>	

FONTE: CEPEM – CDL-ALFA – 2011

2012

<b>COMPARAÇÃO NO VALOR DO PRESENTE C/ 2011</b>	<b>Qt. cit.</b>	<b>Freq.</b>
Maior	106	26,0%
Menor	55	13,5%
Mesmo valor	89	21,8%
Não sei	158	38,7%
<b>TOTAL CIT.</b>	<b>408</b>	<b>100%</b>

FONTE: CEPEM – CDL-ALFA - 2012

#### 4.11 FREQUÊNCIA RELATIVA REFERENTE À QUESTÃO – QUANTO VOCÊ PRETENDE GASTAR?

2010

<b>QUANTO_GASTAR</b>	<b>Qt. cit.</b>	<b>Freq.</b>
Até R\$ 20,00	25	6,4%
Até R\$ 50,00	80	20,5%
Até R\$ 80,00	73	18,7%
Até R\$ 100,00	84	21,5%
Até R\$ 150,00	43	11,0%
Até R\$ 200,00	44	11,3%
Até R\$ 250,00	12	3,1%
Até 300,00	16	4,1%
Acima de R\$ 300,00	13	3,3%
<b>TOTAL CIT.</b>	<b>390</b>	<b>100%</b>

FONTE: CEPEM – CDL-ALFA - 2010

2011

<b>QUANTO_GASTAR</b>	<b>Qt. cit.</b>	<b>Freq.</b>
Até R\$ 20,00	35	5,9%
Até R\$ 50,00	102	17,3%
Até R\$ 80,00	75	12,7%
Até R\$ 100,00	81	13,7%
Até R\$ 150,00	39	6,6%
Até R\$ 200,00	54	9,2%
Até R\$ 250,00	40	6,8%
Até 300,00	41	6,9%
Acima de R\$ 300,00	36	6,1%
<b>TOTAL OBS.</b>	<b>590</b>	

FONTE: CEPEM – CDL-ALFA - 2011

2012

<b>QUANTO_GASTAR</b>	<b>Qt. cit.</b>	<b>Freq.</b>
Até R\$ 20,00	30	7,4%
Até R\$ 50,00	93	22,8%
Até R\$ 80,00	48	11,8%
Até R\$ 100,00	74	18,1%
Até R\$ 150,00	51	12,5%
Até R\$ 200,00	52	12,7%
Até R\$ 250,00	26	6,4%
Até 300,00	16	3,9%
Acima de R\$ 300,00	18	4,4%
<b>TOTAL CIT.</b>	<b>408</b>	<b>100%</b>

FONTE: CEPEM – CDL-ALFA - 2012

**4.12 FREQÜÊNCIA RELATIVA REFERENTE À QUESTÃO – QUAL A FORMA DE PAGAMENTO PREFERIDA?**

**2010**

<b>FORMA_PAGAMENTO</b>	<b>Qt. cit.</b>	<b>Freq.</b>
Dinheiro	248	63,6%
Cheque à vista	5	1,3%
Cheque pré datado	0	0,0%
Cartão de crédito	88	22,6%
Cartão da loja	13	3,3%
Crediário	32	8,2%
Financiamento	0	0,0%
Outros	4	1,0%
<b>TOTAL CIT.</b>	<b>390</b>	<b>100%</b>

FONTE: CEPEM – CDL-ALFA - 2010

**2011**

<b>FORMA_PAGAMENTO</b>	<b>Qt. cit.</b>	<b>Freq.</b>
Não resposta	87	14,7%
Dinheiro	357	60,5%
Cheque à vista	5	0,8%
Cheque pré datado	1	0,2%
Cartão de crédito	114	19,3%
Cartão da loja	14	2,4%
Crediário	9	1,5%
Financiamento	1	0,2%
Outros	2	0,3%
<b>TOTAL OBS.</b>	<b>590</b>	<b>100%</b>

FONTE: CEPEM – CDL-ALFA – 2011

**2012**

<b>FORMA_PAGAMENTO</b>	<b>Qt. cit.</b>	<b>Freq.</b>
Dinheiro	281	68,9%
Cheque à vista	14	3,4%
Cheque pré datado	1	0,2%
Cartão de crédito	84	20,6%
Cartão da loja	8	2,0%
Crediário	11	2,7%
Financiamento	7	1,7%
Outros	2	0,5%
<b>TOTAL CIT.</b>	<b>408</b>	<b>100%</b>

FONTE: CEPEM – CDL-ALFA – 2012

#### 4.12 FREQUÊNCIAS RELATIVAS REFERENTE À QUESTÃO – QUAL O SEU LOCAL DE COMPRAS PREFERIDO?

2010

<b>LOCAL_COMPRA</b>	<b>Qt. cit.</b>	<b>Freq.</b>
Loja de Shopping	125	32,1%
Lojas de Rua	170	43,6%
Camelódromos	13	3,3%
Feiras	25	6,4%
Supermercados	14	3,6%
Internet	4	1,0%
Livrarias	1	0,3%
Floricultura	4	1,0%
Amigos que vendem	15	3,8%
Outros locais	19	4,9%
<b>TOTAL CIT.</b>	<b>390</b>	<b>100%</b>

FONTE: CEPEM – CDL-ALFA - 2010

2011

<b>LOCAL_COMPRA</b>	<b>Qt. cit.</b>	<b>Freq.</b>
Loja de Shopping	151	25,6%
Lojas de Rua	250	42,4%
Camelódromos	27	4,6%
Feiras	26	4,4%
Supermercados	6	1,0%
Internet	3	0,5%
Livrarias	2	0,3%
Floricultura	10	1,7%
Amigos que vendem	3	0,5%
Outros locais	25	4,2%
<b>TOTAL OBS.</b>	<b>590</b>	

FONTE: CEPEM – CDL-ALFA - 2011

2012

<b>LOCAL_COMPRA</b>	<b>Qt. cit.</b>	<b>Freq.</b>
Loja de Shopping	120	29,4%
Lojas de Rua	202	49,5%
Camelódromos	24	5,9%
Feiras	12	2,9%
Supermercados	10	2,5%
Internet	6	1,5%
Livrarias	3	0,7%
Floricultura	1	0,2%
Amigos que vendem	9	2,2%
Outros locais	21	5,1%
<b>TOTAL CIT.</b>	<b>408</b>	<b>100%</b>

FONTE: CEPEM – CDL-ALFA - 2012

**4.13 FREQUÊNCIA RELATIVA REFERENTE À QUESTÃO – QUANTOS FILHOS VOCÊ POSSUI?**

2010

<b>NR_FILHOS_MÃES</b>	<b>Qt. cit.</b>	<b>Freq.</b>
Um	58	43,6%
Dois	54	40,6%
Três	17	12,8%
Quatro	2	1,5%
Cinco	1	0,8%
Mais de seis	1	0,8%
<b>TOTAL CIT.</b>	<b>133</b>	<b>100%</b>

FONTE: CEPEM – CDL-ALFA - 2010

A tabela é constituída sobre 475 observações.

Os percentuais são calculados em relação ao numero de citações

2011

<b>NR_FILHOS_MÃES</b>	<b>Qt. cit.</b>	<b>Freq.</b>
Um	76	12,9%
Dois	80	13,6%
Três	28	4,7%
Quatro	5	0,8%
Cinco	2	0,3%
Mais de seis	0	0,0%
<b>TOTAL OBS.</b>	<b>590</b>	

FONTE: CEPEM – CDL-ALFA - 2011

A tabela é constituída sobre 590 observações.

Os percentuais são calculados em relação ao numero de citações

2012

<b>NR_FILHOS_MÃES</b>	<b>Qt. cit.</b>	<b>Freq.</b>
Um	80	31,9%
Dois	116	46,2%
Três	34	13,5%
Quatro	15	6,0%
Cinco	6	2,4%
<b>TOTAL CIT.</b>	<b>251</b>	<b>100%</b>

FONTE: CEPEM – CDL-ALFA - 2012

A tabela é constituída sobre 479 observações.

Os percentuais são calculados em relação ao numero de citações



#### 4.14 FREQUÊNCIA RELATIVA REFERENTE À QUESTÃO – VOCÊ RECEBEU PRESENTES NO ÚLTIMO DIA DAS MÃES?

2010

<b>MAE_RECEBEU_PRESENTES_ULTIMO_DIA</b>	<b>Qt. cit.</b>	<b>Freq.</b>
Sim	101	75,4%
Não	33	24,6%
<b>TOTAL CIT.</b>	<b>134</b>	<b>100%</b>

FONTE : CEPEM – CDL-ALFA - 2010

A tabela é constituída sobre 475 observações.

Os percentuais são calculados em relação ao numero de citações

2011

<b>MAE_RECEBEU_PRESENTES_ULTIMO_DIA</b>	<b>Qt. cit.</b>	<b>Freq.</b>
Sim	153	25,9%
Não	38	6,4%
<b>TOTAL OBS.</b>	<b>590</b>	

FONTE : CEPEM – CDL-ALFA - 2011

A tabela é constituída sobre 590 observações.

Os percentuais são calculados em relação ao numero de citações

2012

<b>MAE_RECEBEU_PRESENTES_ULTIMO_DIA</b>	<b>Qt. cit.</b>	<b>Freq.</b>
Sim	190	75,7%
Não	61	24,3%
<b>TOTAL CIT.</b>	<b>251</b>	<b>100%</b>

FONTE : CEPEM – CDL-ALFA - 2012

A tabela é constituída sobre 479 observações.

Os percentuais são calculados em relação ao numero de citações

**4.15 FREQUÊNCIA RELATIVA REFERENTE A QUESTÃO – O QUE VOCÊ GOSTARIA DE GANHAR NO PRÓXIMO DIA DAS MÃES?**

**2010**

<b>O QUE_MÃES_GOSTARIAM_GANHAR</b>	<b>Qt. cit.</b>	<b>Freq.</b>
Beijos e Abraços	31	15,9%
Bolsas e Complementos	16	8,2%
Brinquedos	0	0,0%
Carinho	8	4,1%
CD's	2	1,0%
Calçados	22	11,3%
Celular	21	10,8%
DVD	2	1,0%
Eletrodomésticos	15	7,7%
Eleto Eletrônicos	8	4,1%
Flores	8	4,1%
Linha Branca	1	0,5%
Informática	2	1,0%
Joiás e Assemelhados	9	4,6%
Lingerie	2	1,0%
Perfumaria	14	7,2%
Toucador	0	0,0%
Vestuário	29	14,9%
outos	5	2,6%
<b>TOTAL CIT.</b>	<b>195</b>	<b>100%</b>

FONTE : CEPEM – CDL-ALFA - 2010

A tabela é constituída sobre 475 observações.

Os percentuais são calculados em relação ao numero de citações

2011

<b>O QUE_MÃES_GOSTARIAM_GANHAR</b>	<b>Qt. cit.</b>	<b>Freq.</b>
Beijos e Abraços	55	9,3%
Bolsas e Complementos	20	3,4%
Brinquedos	0	0,0%
Carinho	17	2,9%
CD's	4	0,7%
Calçados	31	5,3%
Celular	8	1,4%
DVD	0	0,0%
Eletrodomésticos	19	3,2%
Eleto Eletrônicos	1	0,2%
Flores	10	1,7%
Linha Branca	1	0,2%
Informática	6	1,0%
Joiás e Assemelhados	26	4,4%
Lingerie	5	0,8%
Perfumaria	25	4,2%
Toucador	0	0,0%
Vestuário	38	6,4%
outos	20	3,4%
<b>TOTAL OBS.</b>	<b>590</b>	

FONTE : CEPEM – CDL-ALFA –2011

A tabela é constituída sobre 590 observações.

Os percentuais são calculados em relação ao numero de citações

2012

<b>O QUE_MÃES_GOSTARIAM_GANHAR</b>	<b>Qt. cit.</b>	<b>Freq.</b>
Beijos e Abraços	101	26,2%
Bolsas e Complementos	32	8,3%
Brinquedos	3	0,8%
Carinho	30	7,8%
CD's	9	2,3%
Calçados	36	9,3%
Celular	12	3,1%
Eletrodomésticos	19	4,9%
Eleto Eletrônicos	12	3,1%
Flores	11	2,8%
Informática	14	3,6%
Joiás e Assemelhados	27	7,0%
Lingerie	6	1,6%
Perfumaria	16	4,1%
Toucador	2	0,5%
Vestuário	44	11,4%
outos	12	3,1%
<b>TOTAL CIT.</b>	<b>386</b>	<b>100%</b>

FONTE : CEPEM – CDL-ALFA –2011

A tabela é constituída sobre 479 observações.

Os percentuais são calculados em relação ao numero de citações

## PERCEPÇÃO DO PESQUISADOR

A mais de oito anos venho acompanhando o perfil daqueles que presenteiam alguém em alguma data comemorativa, e já vi muitas coisas emocionantes, e também hilárias. A personagem desta pesquisa é a ícone das famílias, são consideradas como o esteio, alicerce que é a base família. Ao pesquisar o perfil daqueles que vão presenteá-las, nos transporta para relação pais e filhos, que é a relação mais pura que existe, a cria presenteando o criadora. A palavra mãe reflete amor, carinho, compreensão, segurança e mais uma centena de adjetivos. A pesquisa deste ano não foi muito diferente das pesquisas anteriores.

Em 2012 mais de 60% dos entrevistados são pais, diferentemente de 2011 e 2010;

Não muito diferente os anos anteriores mais de 85% dos entrevistados pretendem presentear suas mães, avós ou alguém que considera como mãe;

Como nos outros anos anteriores os presentes mais procurados pelas pessoas que irão presentear são: Vestuário com 31,5%, Perfumaria como 15,9%, Calçados com 12,7%;

Ao serem perguntados se o presente deste ano será superior ao do ano anterior, 26% dos entrevistados disse que serão maiores, diferentemente do ano de 2011 que 31% disseram ser maior que 2010;

Quanto ao valor do presente, 52,7% dos entrevistados disseram que pretendem gastar entre R\$ 50,00 a R\$ 100,00 por presente, mas 31,6% dos entrevistados pretendem gastar entre R\$ 150,00 a R\$ 250,00 por presente.

Em relação como pagar, dinheiro e cheque a vista aparece com 72,3% das intenções, seguido de cartão de crédito com 20,6%,

Como nos anos anteriores as lojas de rua vão ser visitadas por 49,5% dos entrevistados, seguido de lojas de shopping com 29,4% da intenção de serem visitadas;

Ao perguntar as mães o que elas gostariam de ganhar neste dia das mães, mais de 26% gostariam de ganhar “BEIJOS E ABRAÇOS”, naturalmente acompanhados de roupas, bolsas e complementos, calçados e muito carinho.

O dia das mães é considerado a segunda melhor data comemorativa do ano, perdendo apenas para o natal, neste dia das mães de 2012 será melhor que o dia das mães dos anos anteriores, primeiro pela ação do governo federal em baixar os juros nos bancos oficiais, isso irá ajudar a reduzir os juros ao

consumidor, outro fator que irá ajudar a um maior consumo, é o excesso de ofertas de produtos no mercado forçando os preços para baixo, outra variável importante e o aumento nos ganhos das famílias que vem apresentando crescimento e ganhos reais, as variáveis que estão ajudando nos ganhos reais vem da índice de inflação até o momento mais baixa, o reajuste do salário mínimo e o baixo nível de desemprego farão com que as famílias possam ter aumento real acima de 6% este ano. Conseqüentemente este ano as vendas neste dia das mães deverá ter um crescimento de aproximadamente 12% em relação ao ano anterior.

Prof<sup>Ms</sup> Aurélio Troncoso

Coordenador do Centro de Pesquisas Econômicas e Mercadológicas CDL/ALFA

[Aurélio.troncoso@alga.br](mailto:Aurelio.troncoso@alga.br)

Fone: (62) 32725086 / 85997019