

FACULDADES ALVES FARIA - ALFA

CENTRO DE PESQUISAS ECONÔMICAS ALFA/CDL



INTENÇÃO DE COMPRAS PARA O DIA DAS CRIANÇAS DE 2013/2014

GOIÂNIA

2014

1. INTRODUÇÃO.

Este trabalho apresenta os resultados da pesquisa social aplicada, baseada em questionários, sobre intenção de compras para o dia das CRIANÇAS no ano de 2014. Realizada pelo Centro de Pesquisas Econômicas e Mercadológicas – CEPEM das Faculdades Alves Farias (ALFA), juntamente com a Câmara de Dirigentes Lojistas do Estado de Goiás (CDL), no mês de setembro de 2014.

A pesquisa teve como objetivo mensurar as intenções de compras para o dia das crianças no ano de 2013. Foram aplicados 771 questionários, sendo 321 crianças e 450 pais, em diversos locais da grande Goiânia, dentre eles se destacam: corredores de grandes circulações, shoppings e escolas. A pesquisa colheu informações socioeconômicas, intenção de compras e preferências das crianças.

Na seção socioeconômica os entrevistados responderam as seguintes questões:

- Sexo¹?
- Qual a sua faixa etária?
- Qual sua escolaridade?

De posse dessas informações, os pesquisadores puderam medir qual a influência das características socioeconômicas dos entrevistados em relação à intenção de compras para o dia das crianças.

Na seção de intenção de compras os entrevistados responderam as seguintes questões:

- Você pretende presentear alguém no dia das crianças?
- Quem você pretende presentear?
- O que você pretende presentear?
- Onde pretende comprar?
- Quanto pretende gastar?
- Como pretende pagar?

¹ Essa pergunta não foi feita diretamente ao entrevistado, e sim, respondida pelo entrevistador através dos traços físicos do entrevistado.

De posse dessas informações, os pesquisadores puderam medir quais as opções de preferência dos entrevistados para o dia das crianças.

Na seção dirigida somente para as crianças, elas responderam as seguintes questões:

- Sexo²?
- Qual sua faixa etária?
- Qual sua escolaridade?
- Onde você gostaria que seus pais os levassem para comprar o seu presente?
- Você ganhou presente no dia das crianças do ano passado?
- Que presente você ganhou no ano passado?
- Que presente você gostaria de ganhar neste dia das crianças?

Estas informações podem identificar o gosto e preferências das crianças.

Essa pesquisa está pautada em cunho econômico, onde a Câmara de Dirigentes Lojistas do Estado de Goiás possa orientar seus associados na montagem de estratégias de vendas para o dia das crianças norteado pela pesquisa ora apresentada.

² Essa pergunta não foi feita diretamente ao entrevistado, e sim, respondida pelo entrevistador através dos traços físicos do entrevistado.

2. METODOLOGIA.

A pesquisa realizada seguiu os critérios teóricos e práticos de uma pesquisa social aplicada, baseada em questionários realizados pessoalmente, onde o entrevistado é questionado diretamente pelo entrevistador.

Esta pesquisa foi dividida em dois grupos: o primeiro composto por uma população útil considerando todas as pessoas de ambos os sexos com faixa etária a partir de 16 anos de idade; A segunda composta por uma população útil considerando todas as crianças de ambos os sexos com faixa etária a partir de dois anos de idade. A amostra foi selecionada seguindo o critério da conveniência, onde o entrevistador escolhe o entrevistado de forma aleatória.

Foram aplicados 771 questionários, segundo a teoria da amostragem, populações acima de cem mil elementos são consideradas grandes populações, como é o caso do número de pessoas que poderão presentear alguém no dia das crianças. A amostra mínima com um nível de significância de 95% e com margem de erro de 5% seria de aproximadamente 375 questionários. O número de questionários acima do mínimo exigido foi determinado para diminuir os possíveis vieses causados pelo tempo entre a realização da pesquisa e a data do evento pesquisado (dia das crianças). Após término da pesquisa unificou-se as duas pesquisas para que houvesse uma melhor interação entre as variáveis, facilitado o cruzamento de dados.

A pesquisa foi realizada no mês de setembro de 2014 atendendo ao pedido da entidade patrocinadora, no caso, a Câmara de Dirigentes Lojistas do Estado de Goiás (CDL/GO).

Os entrevistadores foram recrutados e selecionados dentro dos quadros discentes das Faculdades Alves Faria nos cursos de Economia, Administração de Empresas, receberam treinamento específico para esse trabalho.

Foi realizada uma pesquisa piloto com aplicação de 50 questionários, para servir como refinamento do questionário e treinamento dos entrevistadores.

A equipe técnica responsável pela pesquisa é coordenada pelo **Professor Ms. Aurélio Troncoso.**

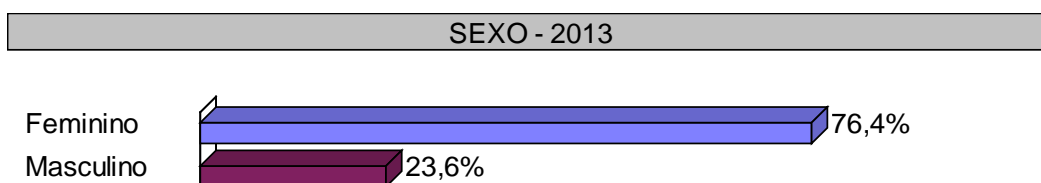
3. CONSTATAÇÕES DA PESQUISA.

Foram entrevistadas 711 pessoas no mês de setembro de 2014, sendo 321 crianças e 450 pais. Os locais onde foram aplicados às entrevistas foram: comércio de rua, shoppings, escolas públicas e particulares.

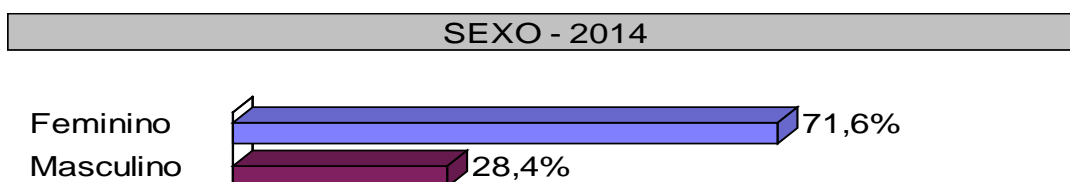
A população pesquisada apresentou as seguintes distribuições socioeconômicas:

A. DISTRIBUIÇÃO SOCIOECONÔMICA DOS PAIS

- **Sexo**



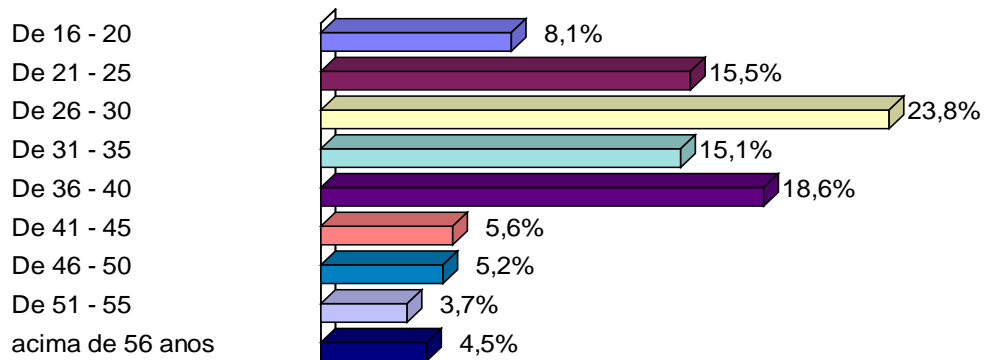
Fonte: CEPEM – ALFA/CDL - 2013



Fonte: CEPEM – ALFA/CDL - 2014

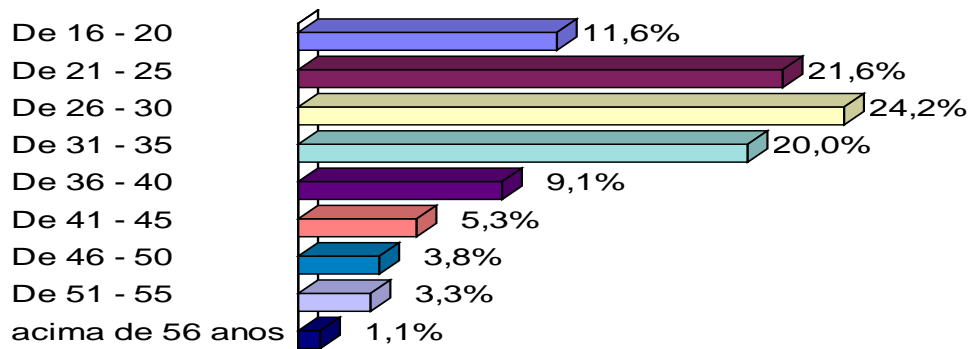
- **Faixa Etária**

FAIXA ETÁRIA - 2013



Fonte: CEPEM – ALFA/CDL - 2013

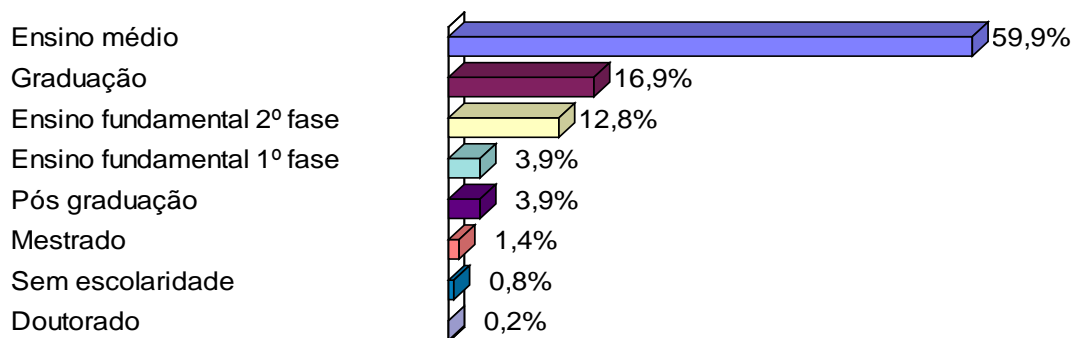
FAIXA ETÁRIA - 2014



Fonte: CEPEM – ALFA/CDL - 2014

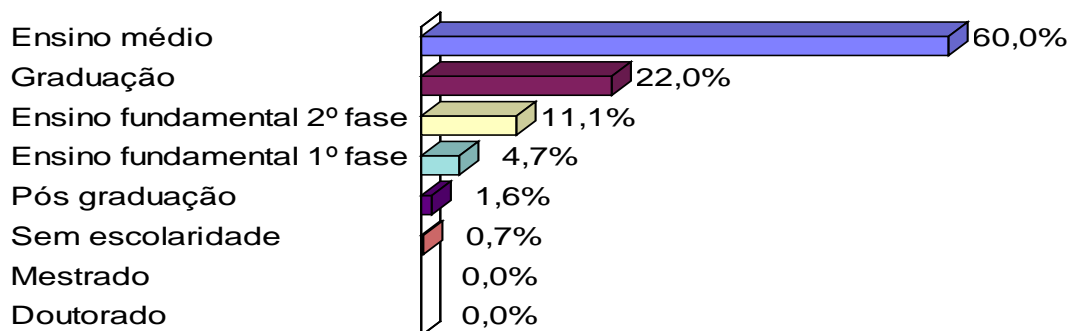
- **Escolaridade**

ESCOLARIDADE - 2013



Fonte: CEPEM – ALFA/CDL - 2013

ESCOLARIDADE - 2014

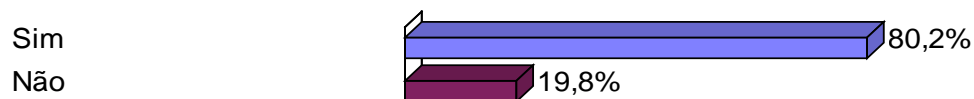


Fonte: CEPEM – ALFA/CDL - 2014

B. DISTRIBUIÇÃO QUANTO A INTENÇÃO DE COMPRA DOS PAIS

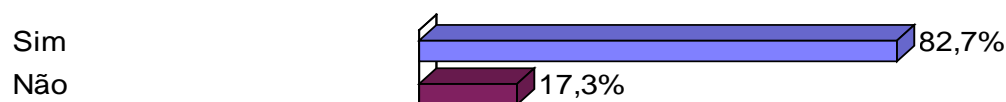
- Pretende presentear alguém no dia das crianças?

PRETENDE PRESENTEAR - 2013



Fonte: CEPEM – ALFA/CDL - 2013

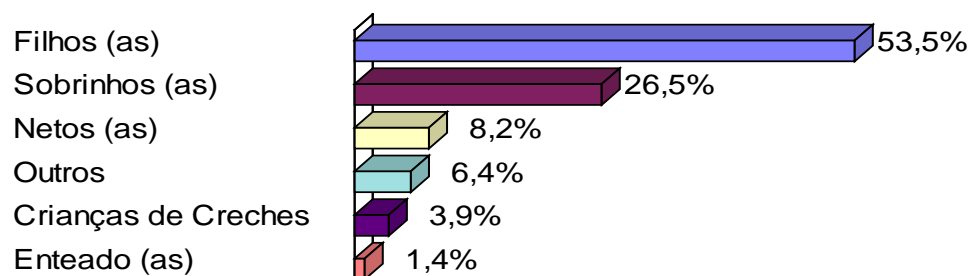
PRETENDE PRESENTEAR - 2014



Fonte: CEPEM – ALFA/CDL - 2014

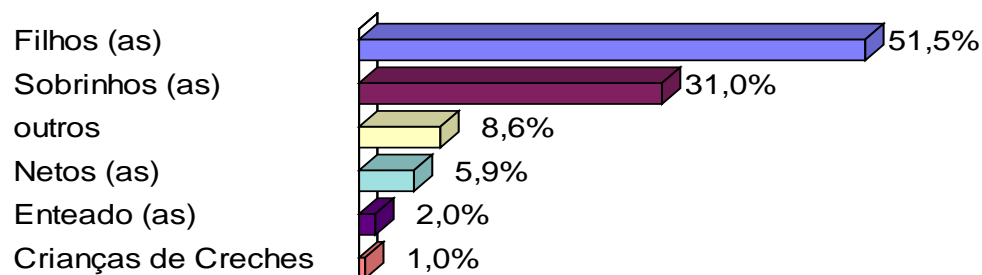
- Quem pretende presentear?

QUEM PRESENTEAR - 2013



Fonte: CEPEM – ALFA/CDL - 2013

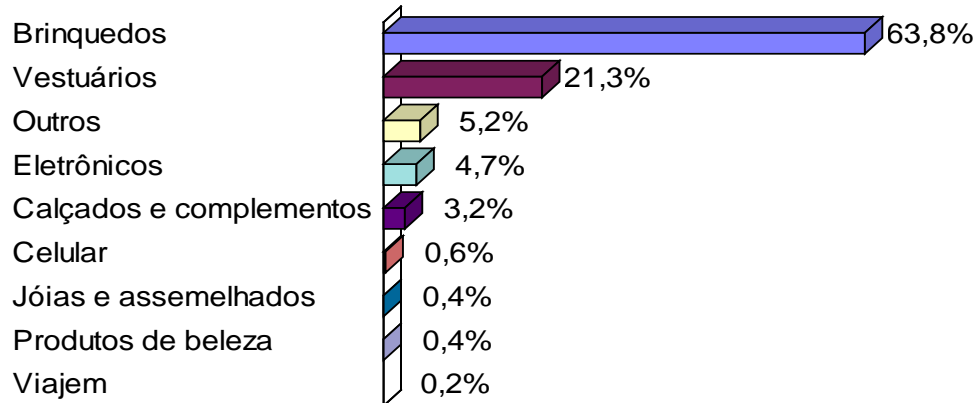
QUEM PRESENTEAR - 2014



Fonte: CEPEM – ALFA/CDL - 2014

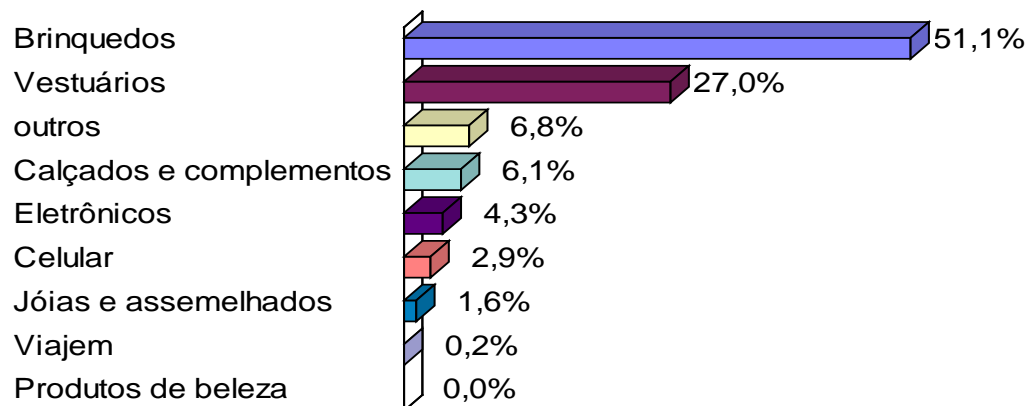
- **O que pretende presentear?**

O QUE PRESENTEAR - 2013



Fonte: CEPEM – ALFA/CDL – 2013

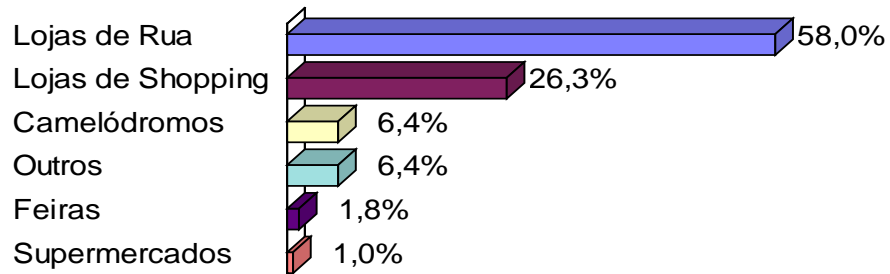
O QUE PRESENTEAR - 2014



Fonte: CEPEM – ALFA/CDL - 2014

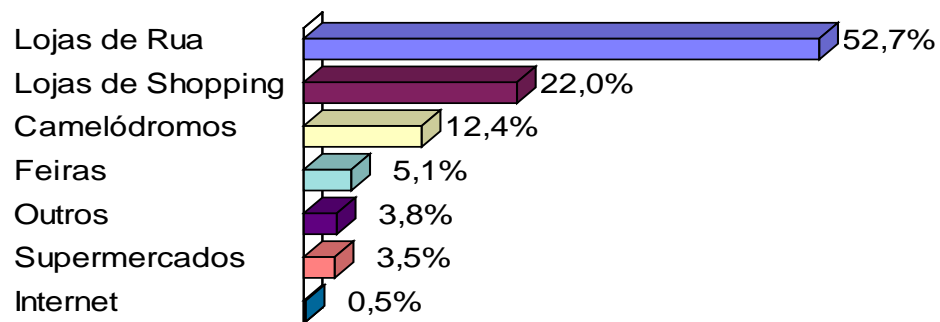
- **Onde pretende comprar?**

ONDE COMPRAR - 2013



Fonte: CEPEM – ALFA/CDL - 2013

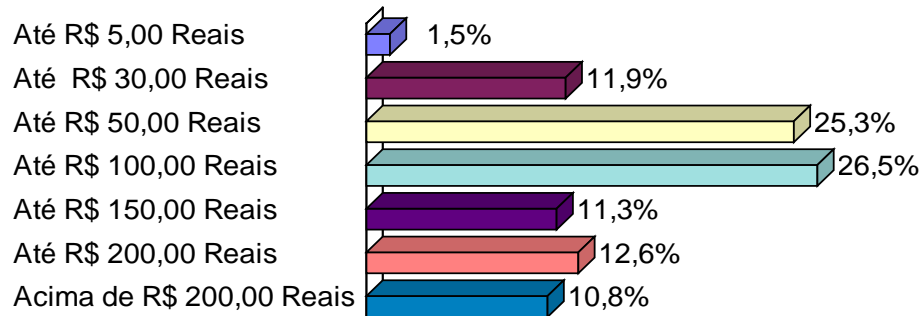
ONDE COMPRAR - 2014



Fonte: CEPEM – ALFA/CDL - 2014

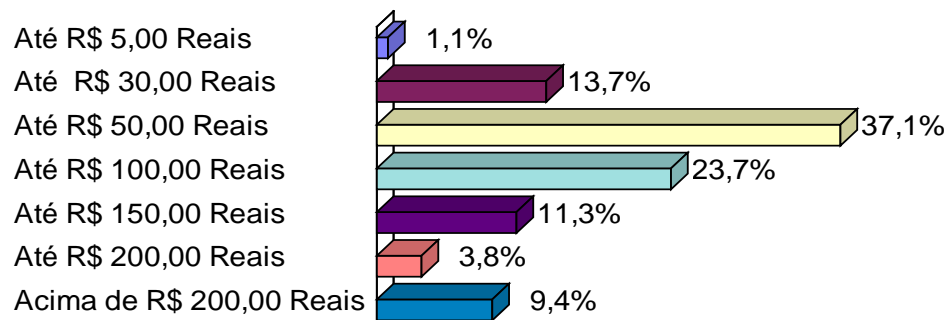
- Quanto pretende gastar?

QUANTO GASTAR - 2013



Fonte: CEPEM – ALFA/CDL – 2013

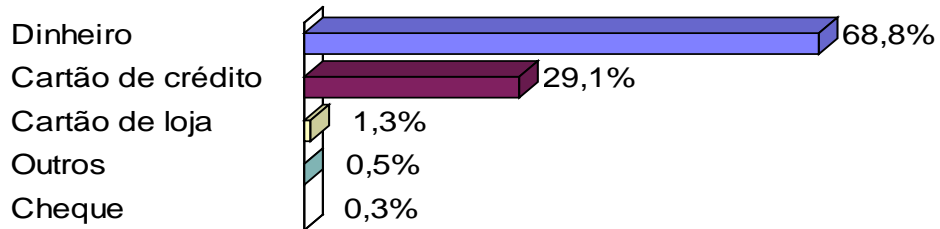
QUANTO GASTAR - 2014



Fonte: CEPEM – ALFA/CDL - 2014

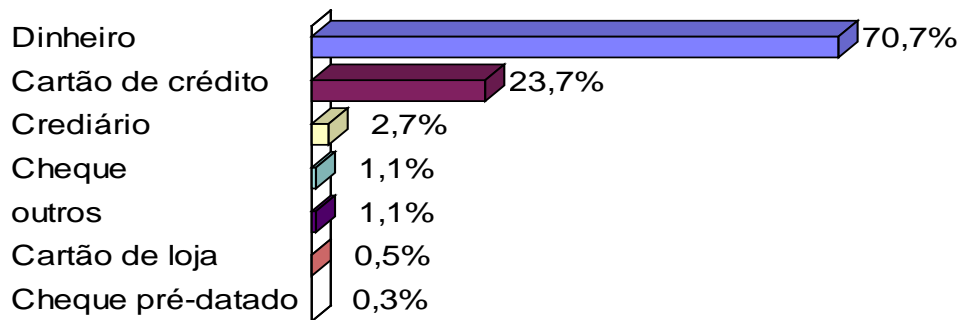
- **Como pretende pagar?**

COMO PAGAR - 2013



Fonte: CEPEM – ALFA/CDL – 2013

COMO PAGAR - 2014



Fonte: CEPEM – ALFA/CDL - 2014

C. DISTRIBUIÇÃO QUANTO AOS ASPECTOS SOCIAIS E PREFERENCIAS DAS CRIANÇAS

- **Sexo**

SEXO DA CRIANÇA - 2013



Fonte: CEPEM – ALFA/CDL – 2013

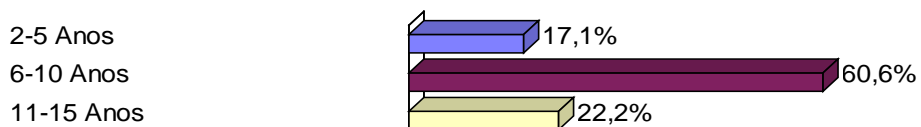
SEXO DA CRIANÇA - 2014



Fonte: CEPEM – ALFA/CDL - 2014

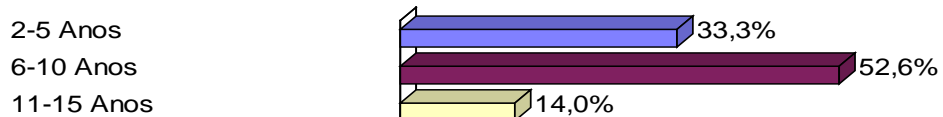
- **Faixa etária**

FAIXA ETÁRIA DA CRIANÇA - 2013



Fonte: CEPEM – ALFA/CDL – 2013

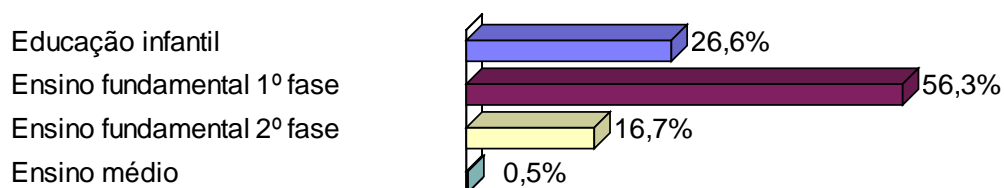
FAIXA ETÁRIA DA CRIANÇA - 2014



Fonte: CEPEM – ALFA/CDL – 2014

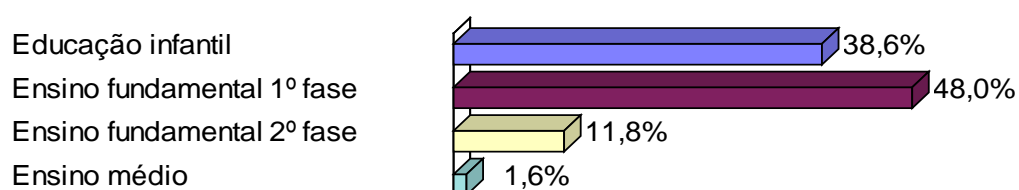
- **Escolaridade**

ESCOLARIDADE DA CRIANÇA - 2013



Fonte: CEPEM – ALFA/CDL – 2013

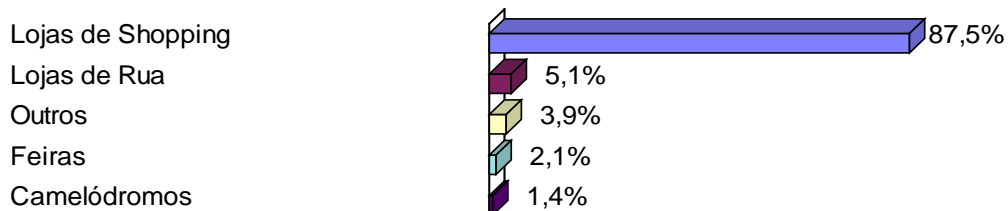
ESCOLARIDADE DA CRIANÇA - 2014



Fonte: CEPEM – ALFA/CDL – 2014

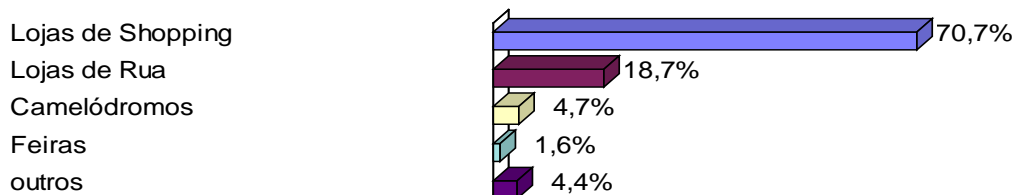
- **Onde gostaria que comprassem seu presente**

LOCAL DE COMPRA DO PRESENTE - 2013



Fonte: CEPEM – ALFA/CDL – 2013

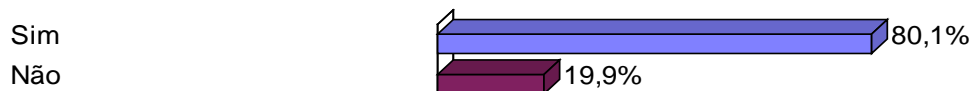
LOCAL DE COMPRA DO PRESENTE - 2014



Fonte: CEPEM – ALFA/CDL - 2014

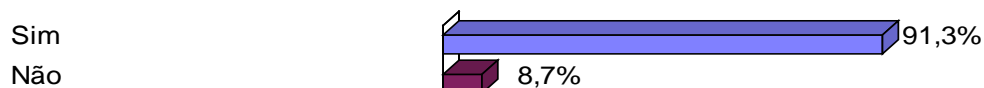
- **Ganhou presente no dia das crianças ano passado**

PRESENTE DO ANO PASSADO - 2013



Fonte: CEPEM – ALFA/CDL – 2013

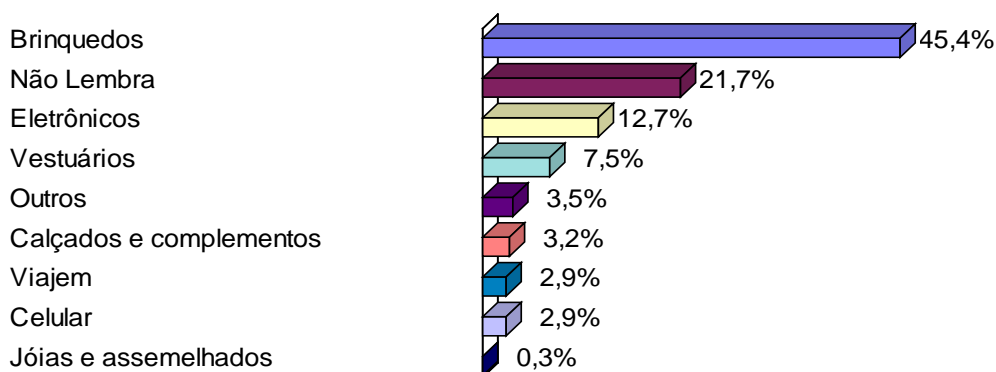
PRESENTE DO ANO PASSADO - 2014



Fonte: CEPEM – ALFA/CDL - 2014

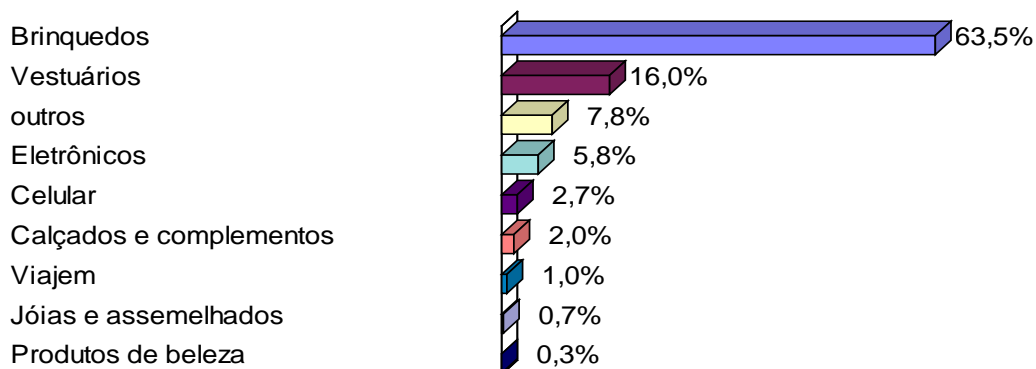
- **O que ganhou ano passado**

O QUE GANHOU NO ANO PASSADO - 2013



Fonte: CEPEM – ALFA/CDL – 2013

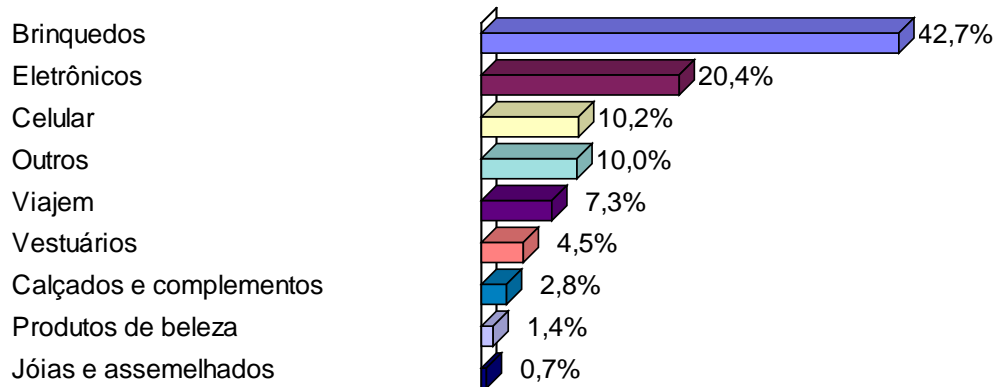
O QUE GANHOU NO ANO PASSADO - 2014



Fonte: CEPEM – ALFA/CDL - 2014

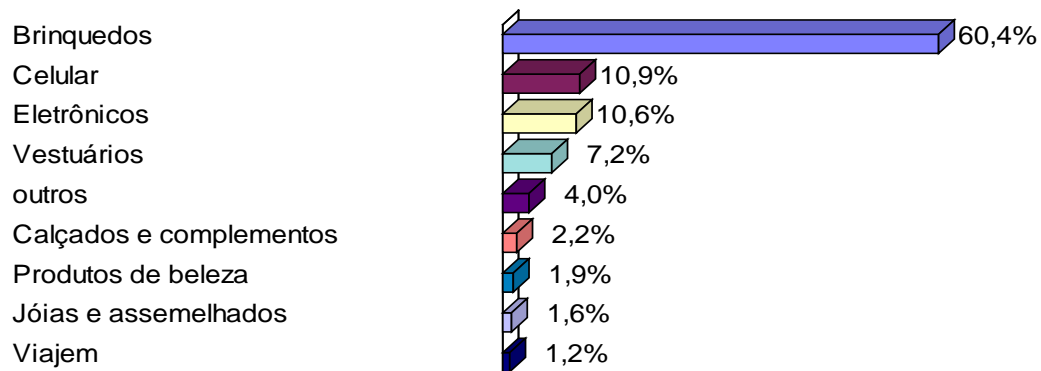
- **O que gostaria de ganhar neste dia das crianças**

GOSTARIA DE GANHAR NESTE DIA - 2013



Fonte: CEPEM – ALFA/CDL – 2013

GOSTARIA DE GANHAR NESTE DIA - 2014



Fonte: CEPEM – ALFA/CDL - 2014

A. TABELAS CRUZADAS

1. DISTRIBUIÇÃO DE O QUE PRESENTEAR VERSUS QUEM PRESENTEAR

QUEM PRESENTEAR	Filhos (as)	Netos (as)	Enteado (as)	Crianças de Creches	Sobrinhos (as)	outros	TOTAL
O QUE PRESENTEAR							
Vestuários	12,4%	1,4%	1,0%	0,2%	10,0%	3,4%	28,4%
Brinquedos	24,4%	3,4%	0,6%	0,6%	17,2%	3,6%	49,8%
Eletrônicos	3,2%	0,0%	0,0%	0,0%	0,8%	0,2%	4,2%
Viajem	0,2%	0,0%	0,0%	0,0%	0,0%	0,0%	0,2%
Calçados e complementos	3,6%	0,0%	0,4%	0,0%	2,2%	0,2%	6,4%
Celular	2,2%	0,0%	0,0%	0,0%	0,4%	0,2%	2,8%
Jóias e assemelhados	1,0%	0,0%	0,0%	0,0%	0,6%	0,2%	1,8%
Produtos de beleza	0,0%	0,0%	0,0%	0,0%	0,0%	0,0%	0,0%
outros	3,6%	0,6%	0,2%	0,0%	1,2%	0,8%	6,4%
TOTAL	50,6%	5,4%	2,2%	0,8%	32,4%	8,6%	100%

Fonte: CEPEM – ALFA/CDL – 2014

2. DISTRIBUIÇÃO DE QUANTO GASTAR VERSUS O QUE PRESENTEAR

QUANTO GASTAR	Até R\$ 5,00 Reais	Até R\$ 30,00 Reais	Até R\$ 50,00 Reais	Até R\$ 100,00 Reais	Até R\$ 150,00 Reais	Até R\$ 200,00 Reais	Acima de R\$ 200,00 Reais	TOTAL
O QUE PRESENTEAR								
Vestuários	0,0%	4,5%	9,7%	8,1%	3,2%	0,7%	0,9%	27,0%
Brinquedos	0,5%	6,3%	19,4%	13,3%	6,3%	1,8%	3,6%	51,1%
Eletrônicos	0,0%	0,2%	0,9%	0,5%	0,9%	0,2%	1,6%	4,3%
Viajem	0,0%	0,0%	0,0%	0,0%	0,2%	0,0%	0,0%	0,2%
Calçados e complementos	0,0%	0,5%	2,5%	1,4%	1,1%	0,0%	0,7%	6,1%
Celular	0,0%	0,0%	0,0%	0,2%	0,5%	0,2%	2,0%	2,9%
Jóias e assemelhados	0,0%	0,2%	0,7%	0,2%	0,5%	0,0%	0,0%	1,6%
Produtos de beleza	0,0%	0,0%	0,0%	0,0%	0,0%	0,0%	0,0%	0,0%
outros	0,5%	1,1%	1,8%	1,1%	0,2%	0,9%	1,1%	6,8%
TOTAL	0,9%	12,8%	34,9%	24,8%	12,8%	3,8%	9,9%	100%

Fonte: CEPEM – ALFA/CDL – 2014

3. DISTRIBUIÇÃO DE ONDE COMPRAR VERSUS QUANTO GASTAR

QUANTO GASTAR	Até R\$ 5,00 Reais	Até R\$ 30,00 Reais	Até R\$ 50,00 Reais	Até R\$ 100,00 Reais	Até R\$ 150,00 Reais	Até R\$ 200,00 Reais	Acima de R\$ 200,00 Reais	TOTAL
ONDE COMPRAR								
Lojas de Shopping	0,0%	1,3%	6,5%	7,8%	2,2%	1,1%	3,2%	22,0%
Lojas de Rua	0,0%	6,7%	21,8%	11,3%	6,5%	1,3%	5,1%	52,7%
Camelódromos	0,3%	2,7%	4,0%	2,7%	1,9%	0,5%	0,3%	12,4%
Feiras	0,3%	1,6%	1,9%	1,1%	0,3%	0,0%	0,0%	5,1%
Supermercados	0,0%	1,3%	0,8%	0,5%	0,5%	0,3%	0,0%	3,5%
Internet	0,0%	0,0%	0,3%	0,0%	0,0%	0,0%	0,3%	0,5%
Outros	0,5%	0,0%	1,9%	0,3%	0,0%	0,5%	0,5%	3,8%
TOTAL	1,1%	13,7%	37,1%	23,7%	11,3%	3,8%	9,4%	100%

Fonte: CEPEM – ALFA/CDL – 2014

4. DISTRIBUIÇÃO DA FORMA DE PAGAMENTO VERSUS QUANTO GASTAR

QUANTO GASTAR	Até R\$ 5,00 Reais	Até R\$ 30,00 Reais	Até R\$ 50,00 Reais	Até R\$ 100,00 Reais	Até R\$ 150,00 Reais	Até R\$ 200,00 Reais	Acima de R\$ 200,00 Reais	TOTAL
COMO PAGAR								
Dinheiro	1,1%	10,2%	30,4%	14,5%	7,5%	2,4%	4,6%	70,7%
Cartão de crédito	0,0%	1,9%	5,6%	7,5%	3,2%	1,1%	4,3%	23,7%
Cheque	0,0%	0,3%	0,3%	0,5%	0,0%	0,0%	0,0%	1,1%
Cheque pré-datado	0,0%	0,0%	0,0%	0,0%	0,0%	0,0%	0,3%	0,3%
Crediário	0,0%	0,8%	0,5%	0,5%	0,5%	0,3%	0,0%	2,7%
Cartão de loja	0,0%	0,0%	0,3%	0,3%	0,0%	0,0%	0,0%	0,5%
outros	0,0%	0,5%	0,0%	0,3%	0,0%	0,0%	0,3%	1,1%
TOTAL	1,1%	13,7%	37,1%	23,7%	11,3%	3,8%	9,4%	100%

Fonte: CEPEM – ALFA/CDL – 2014

5. DISTRIBUIÇÃO LOCAL DE COMPRAS VERSUS SEXO

SEXO ONDE COMPRAR	Masculino	Feminino	TOTAL
Lojas de Shopping	8,6%	13,4%	22,0%
Lojas de Rua	10,8%	41,9%	52,7%
Camelódromos	4,6%	7,8%	12,4%
Feiras	2,4%	2,7%	5,1%
Supermercados	1,3%	2,2%	3,5%
Internet	0,3%	0,3%	0,5%
Outros	1,1%	2,7%	3,8%
TOTAL	29,0%	71,0%	100%

DISTRIBUIÇÃO COMO PAGAR VERSUS SEXO

SEXO COMO PAGAR	Masculino	Feminino	TOTAL
Dinheiro	21,2%	49,5%	70,7%
Cartão de crédito	5,9%	17,7%	23,7%
Cheque	0,5%	0,5%	1,1%
Cheque pré-datado	0,3%	0,0%	0,3%
Crediário	0,5%	2,2%	2,7%
Cartão de loja	0,5%	0,0%	0,5%
outros	0,0%	1,1%	1,1%
TOTAL	29,0%	71,0%	100%

Fonte: CEPEM – ALFA/CDL – 2014

6. DISTRIBUIÇÃO ESCOLARIDADE VERSUS FORMA DE PAGAMENTO

COMO PAGAR	Dinheiro	Cartão de crédito	Cheque	Cheque pré-datado	Crediário	Cartão de loja	outros	TOTAL
ESCOLARIDADE								
Sem escolaridade	0,8%	0,0%	0,0%	0,0%	0,0%	0,0%	0,0%	0,8%
Ensino fundamental 1º fase	3,0%	1,3%	0,0%	0,0%	0,0%	0,0%	0,0%	4,3%
Ensino fundamental 2º fase	8,3%	1,6%	0,5%	0,0%	0,5%	0,3%	0,5%	11,8%
Ensino médio	46,5%	12,4%	0,3%	0,0%	1,6%	0,3%	0,5%	61,6%
Graduação	11,0%	7,8%	0,3%	0,0%	0,5%	0,0%	0,0%	19,6%
Pós graduação	1,1%	0,5%	0,0%	0,3%	0,0%	0,0%	0,0%	1,9%
TOTAL	70,7%	23,7%	1,1%	0,3%	2,7%	0,5%	1,1%	100%

Fonte: CEPEM – ALFA/CDL – 2014

E. TABELAS CRUZADAS – RESPOSTAS DAS CRIANÇAS

1. DISTRIBUIÇÃO ESCOLARIDADE DA CRIANÇA VERSUS GOSTARIA DE GANHAR

ESCOLARIDADE DA CRIANÇA	Educação infantil	Ensino fundamental 1º fase	Ensino fundamental 2º fase	Ensino médio	TOTAL
GOSTARIA DE GANHAR NESTE DIA					
Vestuários	2,8%	2,5%	0,9%	0,9%	7,2%
Brinquedos	31,8%	26,5%	2,2%	0,0%	60,4%
Eletrônicos	1,6%	6,9%	1,9%	0,3%	10,6%
Viajem	0,0%	0,6%	0,3%	0,3%	1,2%
Calçados e complementos	0,3%	1,2%	0,6%	0,0%	2,2%
Celular	1,2%	5,6%	4,0%	0,0%	10,9%
Jóias e assemelhados	0,0%	0,3%	1,2%	0,0%	1,6%
Produtos de beleza	0,0%	1,2%	0,6%	0,0%	1,9%
outros	0,9%	3,1%	0,0%	0,0%	4,0%
TOTAL	38,6%	48,0%	11,8%	1,6%	100%

Fonte: CEPEM – ALFA/CDL – 2014

2. DISTRIBUIÇÃO FAIXA ETÁRIA DA VERSUS GOSTARIA DE GANHAR

FAIXA ETÁRIA DA CRIANÇA	2-5 Anos	6-10 Anos	11-15 Anos	TOTAL
GOSTARIA DE GANHAR NESTE DIA				
Vestuários	3,1%	1,6%	2,5%	7,2%
Brinquedos	26,2%	32,7%	1,6%	60,4%
Eletrônicos	1,6%	7,2%	1,9%	10,6%
Viajem	0,0%	0,9%	0,3%	1,2%
Calçados e complementos	0,6%	0,9%	0,6%	2,2%
Celular	0,9%	5,3%	4,7%	10,9%
Jóias e assemelhados	0,0%	0,3%	1,2%	1,6%
Produtos de beleza	0,0%	1,2%	0,6%	1,9%
outros	0,9%	2,5%	0,6%	4,0%
TOTAL	33,3%	52,6%	14,0%	100%

Fonte: CEPEM – ALFA/CDL – 2014

3.DISTRIBUIÇÃO FAIXA ETÁRIA DA CRIANÇA VERSUS LOCAL DE COMPRA

FAIXA ETÁRIA DA CRIANÇA LOCAL DE COMPRA DO PRESENTE	2-5 Anos	6-10 Anos	11-15 Anos	TOTAL
Lojas de Shopping	25,2%	38,6%	6,9%	70,7%
Lojas de Rua	3,1%	9,7%	5,9%	18,7%
Camelódromos	1,6%	2,2%	0,9%	4,7%
Feiras	0,9%	0,6%	0,0%	1,6%
outros	2,5%	1,6%	0,3%	4,4%
TOTAL	33,3%	52,6%	14,0%	100%

Fonte: CEPEM – ALFA/CDL – 2014

4. DISTRIBUIÇÃO QUEM PRESENTEAR VERSUS O QUE GOSTARIA DE GANHAR NESTE DIA

QUEM PRESENTEAR GOSTARIA DE GANHAR NESTE DIA	Filhos (as)	Netos (as)	Enteado (as)	Crianças de Creches	Sobrinhos (as)	outros	TOTAL
Vestuários	2,6%	1,3%	1,0%	0,0%	2,0%	0,7%	7,6%
Brinquedos	29,4%	4,0%	1,0%	0,3%	16,8%	5,9%	57,4%
Eletrônicos	6,6%	0,3%	0,3%	0,0%	4,0%	0,7%	11,9%
Viajem	0,3%	0,0%	0,0%	0,0%	0,3%	0,3%	1,0%
Calçados e complementos	1,0%	0,3%	0,0%	0,0%	1,3%	0,0%	2,6%
Celular	7,9%	1,3%	0,0%	0,0%	1,7%	0,7%	11,6%
Jóias e assemelhados	0,7%	0,0%	0,0%	0,0%	1,0%	0,0%	1,7%
Produtos de beleza	1,3%	0,0%	0,0%	0,3%	0,3%	0,0%	2,0%
outros	3,3%	0,0%	0,0%	0,0%	0,7%	0,3%	4,3%
TOTAL	53,1%	7,3%	2,3%	0,7%	28,1%	8,6%	100%

Fonte: CEPEM – ALFA/CDL – 2014

5.DISTRIBUIÇÃO O QUE GOSTARIA DE GANHAR VERSUS O QUE PRESENTEAR

O QUE PRESENTEAR GOSTARIA DE GANHAR NESTE DIA	Vestuários	Brinquedos	Eletrônicos	Viajem	Calçados e complementos	Celular	Jóias e assemelhados	Produtos de beleza	outros	TOTAL
Vestuários	2,7%	2,4%	0,3%	0,0%	0,6%	0,6%	0,3%	0,0%	0,3%	7,3%
Brinquedos	16,4%	31,5%	2,1%	0,0%	3,3%	0,6%	1,5%	0,0%	3,0%	58,5%
Eletrônicos	4,2%	4,5%	0,6%	0,0%	0,6%	0,6%	0,0%	0,0%	0,9%	11,5%
Viajem	0,0%	0,9%	0,0%	0,0%	0,3%	0,0%	0,0%	0,0%	0,0%	1,2%
Calçados e complementos	0,0%	1,2%	0,3%	0,0%	0,3%	0,0%	0,0%	0,0%	0,3%	2,1%
Celular	2,1%	6,7%	0,3%	0,0%	0,3%	1,2%	0,0%	0,0%	0,0%	10,6%
Jóias e assemelhados	0,9%	0,6%	0,0%	0,0%	0,6%	0,0%	0,0%	0,0%	0,0%	2,1%
Produtos de beleza	0,6%	1,2%	0,0%	0,0%	0,0%	0,0%	0,0%	0,0%	0,0%	1,8%
outros	0,9%	1,2%	0,9%	0,0%	0,0%	0,6%	0,0%	0,0%	1,2%	4,8%
TOTAL	27,9%	50,3%	4,5%	0,0%	6,1%	3,6%	1,8%	0,0%	5,8%	100%

Fonte: CEPEM – ALFA/CDL – 2013

Apêndice

SEXO	Qt. cit.	Freq.
Masculino	128	28,4%
Feminino	322	71,6%
TOTAL CIT.	450	100%

Fonte : CEPEM – ALFA/CDL – 2014

ESCOLARIDADE	Qt. cit.	Freq.
Ensino médio	270	60,0%
Graduação	99	22,0%
Ensino fundamental 2º fase	50	11,1%
Ensino fundamental 1º fase	21	4,7%
Pós graduação	7	1,6%
Sem escolaridade	3	0,7%
TOTAL CIT.	450	100%

Fonte : CEPEM – ALFA/CDL – 2014

FAIXA ETÁRIA	Qt. cit.	Freq.
De 16 - 20	52	11,6%
De 21 - 25	97	21,6%
De 26 - 30	109	24,2%
De 31 - 35	90	20,0%
De 36 - 40	41	9,1%
De 41 - 45	24	5,3%
De 46 - 50	17	3,8%
De 51 - 55	15	3,3%
acima de 56 anos	5	1,1%
TOTAL CIT.	450	100%

Fonte : CEPEM – ALFA/CDL – 2014

PRETENDE PRESENTEAR	Qt. cit.	Freq.
Sim	372	82,7%
Não	78	17,3%
TOTAL CIT.	450	100%

Fonte : CEPEM – ALFA/CDL – 2014

QUEM PRESENTEAR	Qt. cit.	Freq.
Filhos (as)	209	51,5%
Sobrinhos (as)	126	31,0%
outros	35	8,6%
Netos (as)	24	5,9%
Enteado (as)	8	2,0%
Crianças de Creches	4	1,0%
TOTAL CIT.	406	100%

Fonte : CEPEM – ALFA/CDL – 2014

O QUE PRESENTEAR	Qt. cit.	Freq.
Brinquedos	227	51,1%
Vestuários	120	27,0%
outros	30	6,8%
Calçados e complementos	27	6,1%
Eletrônicos	19	4,3%
Celular	13	2,9%
Jóias e assemelhados	7	1,6%
Viajem	1	0,2%
Produtos de beleza	0	0,0%
TOTAL CIT.	444	100%

Fonte : CEPEM – ALFA/CDL – 2014

ONDE COMPRAR	Qt. cit.	Freq.
Lojas de Rua	196	52,7%
Lojas de Shopping	82	22,0%
Camelódromos	46	12,4%
Feiras	19	5,1%
Outros	14	3,8%
Supermercados	13	3,5%
Internet	2	0,5%
TOTAL CIT.	372	100%

Fonte : CEPEM – ALFA/CDL – 2014

QUANTO GASTAR	Qt. cit.	Freq.
Até R\$ 5,00 Reais	4	1,1%
Até R\$ 30,00 Reais	51	13,7%
Até R\$ 50,00 Reais	138	37,1%
Até R\$ 100,00 Reais	88	23,7%
Até R\$ 150,00 Reais	42	11,3%
Até R\$ 200,00 Reais	14	3,8%
Acima de R\$ 200,00 Reais	35	9,4%
TOTAL CIT.	372	100%

Fonte : CEPEM – ALFA/CDL – 2014

COMO PAGAR	Qt. cit.	Freq.
Dinheiro	263	70,7%
Cartão de crédito	88	23,7%
Crediário	10	2,7%
Cheque	4	1,1%
outros	4	1,1%
Cartão de loja	2	0,5%
Cheque pré-datado	1	0,3%
TOTAL CIT.	372	100%

Fonte : CEPEM – ALFA/CDL – 2014

SEXO DA CRIANÇA	Qt. cit.	Freq.
Masculino	138	43,0%
Feminino	183	57,0%
TOTAL CIT.	321	100%

Fonte : CEPEM – ALFA/CDL – 2014

FAIXA ETÁRIA DA CRIANÇA	Qt. cit.	Freq.
2-5 Anos	107	33,3%
6-10 Anos	169	52,6%
11-15 Anos	45	14,0%
TOTAL CIT.	321	100%

Fonte : CEPEM – ALFA/CDL – 2014

ESCOLARIDADE DA CRIANÇA	Qt. cit.	Freq.
Educação infantil	124	38,6%
Ensino fundamental 1º fase	154	48,0%
Ensino fundamental 2º fase	38	11,8%
Ensino médio	5	1,6%
TOTAL CIT.	321	100%

Fonte : CEPEM – ALFA/CDL – 2014

LOCAL DE COMPRA DO PRESENTE	Qt. cit.	Freq.
Lojas de Shopping	227	70,7%
Lojas de Rua	60	18,7%
Camelódromos	15	4,7%
Feiras	5	1,6%
outros	14	4,4%
TOTAL CIT.	321	100%

Fonte : CEPEM – ALFA/CDL – 2014

PRESENTE DO ANO PASSADO	Qt. cit.	Freq.
Sim	294	91,3%
Não	28	8,7%
TOTAL CIT.	322	100%

Fonte : CEPEM – ALFA/CDL – 2014

O QUE GANHOU NO ANO PASSADO	Qt. cit.	Freq.
Vestuários	47	16,0%
Brinquedos	186	63,5%
Eletrônicos	17	5,8%
Viajem	3	1,0%
Calçados e complementos	6	2,0%
Celular	8	2,7%
Jóias e assemelhados	2	0,7%
Produtos de beleza	1	0,3%
outros	23	7,8%
TOTAL CIT.	293	100%

Fonte : CEPEM – ALFA/CDL – 2014

GOSTARIA DE GANHAR NESTE DIA	Qt. cit.	Freq.
Vestuários	23	7,2%
Brinquedos	194	60,4%
Eletrônicos	34	10,6%
Viajem	4	1,2%
Calçados e complementos	7	2,2%
Celular	35	10,9%
Jóias e assemelhados	5	1,6%
Produtos de beleza	6	1,9%
outros	13	4,0%
TOTAL CIT.	321	100%

Fonte : CEPEM – ALFA/CDL – 2014

Constatação da pesquisa

A pesquisa de intenção de compras do dia das crianças de 2014 apresentou algumas variáveis interessantes. Mais de 75% dos pais entrevistados estão na faixa de idade entre 21 a 40 anos, mais de 60% dos pais tem escolaridade em ensino médio.

Na pergunta específica “Se pretende presentear neste dia das crianças 2014” 82,7% e 17,3% disseram que “Não” dos entrevistados responderam que sim, uma queda de 2,5% em relação a 2013.

Quando perguntados “Quem vai presentear” mais de 51% disseram presentear os filhos, mas 31% disseram presentear os sobrinhos, 5,9% os netos, 2% enteados (as), 1% crianças de creches 8,6% outros.

Quando o assunto é “ O que presentear” mais de 51% pretendem presentear com brinquedos uma queda de 12,7% em relação a 2013, vestuário aparece logo a seguir com 27 % uma um aumento de 5,7% em relação ao ano anterior, eletrônicos 4,3% uma queda de 0,4% , celular aparece com 2,9% um aumento de 2,3% , calçados e complementos aparece com 6,1% um aumento de 2,9% em relação a 2013.

O local de compra preferido dos pais são as lojas de rua com 52,7% contra 22% dos shoppings, camelódromos 12,4%, feiras com 5,1%, super mercados com 3,5% e internet com 0,5% e outros 3,8%.

Quanto ao valor dos presentes:

Até R\$ 30,00 – 13,7%

Até R\$ 50,00 – 37,1%

Até R\$ 100,00 – 23,7%

Até R\$ 150,00 – 11,3%

Até R\$ 200,00 – 3,8%

Acima de Até R\$ 200,00 – 9,4%

Quanto a forma de pagamento, dinheiro mais uma vez irá prevalecer 70,7% dos pais pretendem pagar em dinheiro suas compras um aumento de 2,8% em relação ao ano anterior, cartão de crédito aparece a seguir com 23,7% uma queda de 5,4% em relação a 2013.

A pesquisa também perguntou as crianças o que gostariam de ganhar, 51% dos pais pretendem dar brinquedos, mas apenas 60,4% gostariam de ganhar brinquedos, 27% dos pais pretendem presentear com roupas, mas apenas 7,2% gostariam de receber roupas, 4,3% dos pais pretendem presentear com eletrônicos, mas 10,6% dos filhos gostariam de ganhar eletrônicos, 2,9% dos pais pretende presentear com celulares, mas 10,6% dos filhos gostariam de ganhar celulares novos.

Concluindo, filhos gostam de shoppings, pais de lojas de rua, acredito que os Shopping podem inverter esta variável criando mpanhas publicitárias direcionada ao público infantil incentivando-os a levar seus pais para comprar seus presentes do dia das crianças!!! Em relação ao preço do presente, os pais estão levando em conta o endividamento das famílias o pagamento a vista dos presentes caracteriza cautela, o não pagamento das mesmas poderá prejudicar as compras de final de ano!!! compre com cautela mas não destruam os sonhos das crianças!!!!!!

Prof.Ms Aurélio Troncoso
Coordenador do CEPEM CDL/ALFA
professoraureliotroncoso@gmail.com
62 85997010/ 62 85998285/ 62 32725086